



FINE JEWELS

Paris, 5 décembre 2017

CHRISTIE'S



FINE JEWELS

Mardi 5 décembre 2017 à 14h

9, avenue Matignon, Paris 8^e

EXPOSITION PUBLIQUE

Samedi 2 décembre 2017 de 10h à 18h

Dimanche 3 décembre 2017 de 14h à 18h

Lundi 4 décembre 2017 de 10h à 18h

Mardi 5 décembre 2017 de 10h à 12h

COMMISSAIRE-PRISEUR

Marie-Laurence Tixier

CODE ET NUMÉRO DE LA VENTE

Pour tous renseignements ou ordres
d'achats, veuillez rappeler
la référence **MARGUERITE - 14789**

IMPORTANT

La vente est soumise aux conditions
générales imprimées en fin de catalogue. Il est
vivement conseillé aux acquéreurs potentiels
de prendre connaissance des informations
importantes, avis et lexique figurant également
en fin de catalogue.

Première et dernière de couverture : Lot 191



Consultez le catalogue et les résultats
de cette vente en temps réel
sur votre iPhone ou iPad

Consultez nos catalogues et laissez
des ordres d'achat sur christies.com

CHRISTIE'S

CHRISTIE'S FRANCE SNC

Agrément no. 2001/003

CONSEIL DE GÉRANCE

François de Ricqlès, Président,
Edouard Boccon-Gibod, Directeur Général
Stephen Brooks, Gérant
François Curiel, Gérant

CHAIRMAN'S OFFICE

Christie's France



FRANÇOIS DE RICQLÈS
Président
fdericqlès@christies.com
Tél: +33 (0) 1 40 76 85 59



GÉRALDINE LENAIN
Directrice Sénior
glenain@christies.com
Tél: +33 (0) 1 40 76 72 52



ÉDOUARD BOCCON-GIBOD
Directeur Général
eboccon-gibod@christies.com
Tél: +33 (0) 1 40 76 85 64



PIERRE MARTIN-VIVIER
Directeur, Arts du 20^e siècle
pemvivier@christies.com
Tél: +33 (0) 1 40 76 86 27

SERVICES POUR CETTE VENTE, PARIS

ORDRES D'ACHAT ET ENCHÈRES TÉLÉPHONIQUES ABSENTEE AND TELEPHONE BIDS

Tél: +33 (0)1 40 76 84 13
Fax: +33 (0)1 40 76 85 51
christies.com

SERVICES À LA CLIENTÈLE
CLIENTS SERVICES
clientservicesparis@christies.com
Tél: +33 (0)1 40 76 85 85
Fax: +33 (0)1 40 76 85 86

RELATIONS CLIENTS
CLIENT ADVISORY
Fleur de Nicolay
fdenicolay@christies.com
Tél: +33 (0)1 40 76 85 52

RÉSULTATS DES VENTES
SALES RESULTS
Paris : +33 (0)1 40 76 84 13
Londres : +44 (0)20 7627 2707
New York : +1 212 452 4100
christies.com

ABONNEMENT
AUX CATALOGUES
CATALOGUE SUBSCRIPTION
Tél: +33 (0)1 40 76 85 85
Fax: +33 (0)1 40 76 85 86
christies.com

SERVICES APRÈS-VENTE
POST-SALE SERVICES
Sandra Balzani
Coordinatrice d'après-vente
Paiement, Transport et Retrait des lots
Payment, shipping and collections
Tél: +33 (0)1 40 76 84 10
Fax: +33 (0)1 40 76 84 47
postsaleParis@christies.com

INFORMATIONS POUR CETTE VENTE

Spécialistes

MARIE-LAURENCE TIXIER

Directrice
mltixier@christies.com
+33 (0)1 40 76 85 81

MAFALDA CHENU

Spécialiste Junior
mchenu@christies.com
+33 (0)1 40 76 72 59

Coordinatrice

CONSTANCE MEYER

Coordinatrice
cmeyer@christies.com
+33 (0)1 40 76 84 37

Département International Bijoux

CHAIRMAN EUROPE ET ASIE-PACIFIQUE, LUXURY GROUP

François Curiel
Tel: +33 (0)1 40 76 84 00

DIRECTEUR INTERNATIONAL DU DÉPARTEMENT BIJOUX

Rahul Kadakia
Tel: +1 212 636 2310

DIRECTRICE GÉNÉRALE INTERNATIONAL

Aline Sylla-Walbaum
Tel: +44 (0)20 7389 2554

RESPONSABLE ADMINISTRATIF

Jae Leitch
Tel: +1 212 636 2306

CONSULTANT

Raymond Sancroft-Baker
Tel: +44 (0)78 7943 3824

RESPONSABLES ADMINISTRATIFS AMERICAS

Alison Curry
Tel: +1 212 636 2308

ASIA

Cindy Tse
Tel: +852 2978 6759

SWITZERLAND

Isabel Coutier
Tel: +41 (0)22 319 1704

UNITED KINGDOM

Laure Camboulives
Tel: +44 (0)20 7752 3252
Saara Thomas
Tel: +44 (0)20 7389 2383

FRANCE

Marie Faiola
Tel: +33 (0)1 40 76 86 10

1

CLIP "TORTUE" SAPHIRS ET TURQUOISES, MONTURE PAR CARTIER

Figurant une tortue, la carapace ornée de saphirs cabochons, les yeux sertis de turquoises cabochons, 4.7 cm, poids brut : 23.06 g, monture en or 18K (750), poinçons français

Signé Monture Cartier, no. N9(?)45

€4,000-5,000

\$4,800-5,900
£3,600-4,500

A 'TORTUE' SAPPHIRE, TURQUOISE AND GOLD
CLIP BROOCH, MOUNTED BY CARTIER

2

CLIP SAPHIRS ET DIAMANTS, PAR VAN CLEEF & ARPELS

Figurant une fleur, les pétales pavés de diamants ronds, le pistil sertis de saphirs, 4 cm, poids brut : 16.77 g, monture en or jaune 18K (750), poinçons français

Signé Van Cleef & Arpels, no. 79599

€4,000-6,000

\$4,800-7,100
£3,600-5,400

A SAPPHIRE, DIAMOND AND GOLD CLIP
BROOCH, BY VAN CLEEF & ARPELS

3

BRACELET RÉTRO DIAMANTS

Entièrement flexible, formant un ruban à maillons rectangulaires terminés par une ligne de diamants taille 8/8, le fermoir sertis de diamants ronds, vers 1940, 16.5 à 18 cm, poids brut : 100.80 g, monture en or jaune 18K (750), poinçons français

€4,000-6,000

\$4,800-7,100
£3,600-5,400

A RETRO DIAMOND AND GOLD BRACELET



1



2



3

4

BAGUE TURQUOISES ET DIAMANTS, PAR VAN CLEEF & ARPELS

De forme bombée, partiellement pavée de turquoises cabochons ponctuées de diamants ronds, poids brut : 14.95 g, monture en or jaune 18K (750)

Signée VCA pour Van Cleef & Arpels, no. NY29585

€2,000-3,000

\$2,400-3,500
£1,800-2,700

A TURQUOISE, DIAMOND AND GOLD RING,
BY VAN CLEEF & ARPELS

6

BRACELET TURQUOISES, SAPHIRS ET DIAMANTS, PAR JEAN SCHLUMBERGER POUR TIFFANY & CO.

Fomé d'une résille d'or ponctuée de turquoises cabochons, saphirs ronds et diamants ronds dans un entourage de pétales d'or, 17.5 cm, poids brut : 95.27 g, monture en or jaune 18K (750)

Signé Tiffany Schlumberger

€3,000-5,000

\$3,600-5,900
£2,700-4,500

A TURQUOISE, SAPPHIRE, DIAMOND AND GOLD
BRACELET, BY JEAN SCHLUMBERGER FOR
TIFFANY & CO.

5

BRACELET ONYX ET DIAMANTS

De forme jonc à décor de fleurs serties de diamants ronds, les bords du bracelet partiellement ornés de baguettes d'onyx, 16.5 cm, poids brut : 99.62 g, monture en or jaune 18K (750) et or gris 18K (750)

€2,000-3,000

\$2,400-3,500
£1,800-2,700

A ONYX DIAMOND AND BI-COLOURED GOLD
BRACELET



4



5



6

7

DEMI-PARURE ONYX, CRISTAL DE ROCHE ET DIAMANTS

Composée d'un collier formé de maillons ronds ornés d'onyx et de cristal de roche alternés de maillons en or texturé et agrafes serties de diamants ronds, 68 cm, et d'une paire de clips d'oreilles en suite, poids brut : 311.08 g, monture en or jaune 18K (750)
Possibilité de diviser le collier pour faire un collier plus court (45 cm) et un bracelet (23 cm)

(3)

€10,000-15,000

\$12,000-18,000
£9,000-13,000

AN ONYX, ROCK CRYSTAL, DIAMOND AND GOLD
DEMI-PARURE

8

BAGUE SOLITAIRE DIAMANT

Sertie d'un diamant rond pesant environ 3.86 carats, poids brut : 14.78 g, monture en or jaune 18K (750)

€15,000-20,000

\$18,000-24,000
£14,000-18,000

A DIAMOND AND GOLD SINGLE-STONE RING



7



8

9

CLIP DIAMANTS

Figurant deux branches feuillagées entrelacées, les tiges serties de diamants baguette et les feuilles de diamants marquises et diamants ronds, 5.5 cm, poids brut : 18.47 g, monture en or jaune 18K (750)

No. 16F3158

€2,000-3,000

\$2,400-3,500
£1,800-2,700

A DIAMOND AND GOLD CLIP BROOCH

10

BRACELET ÉMERAUDES ET DIAMANTS

De forme jonc, orné de motifs géométriques sertis d'émeraudes baguette et de diamants ronds et serti d'une émeraude centrale rectangulaire à pans coupés, 18 cm, poids brut : 98.67 g, monture en or jaune 18K (750)

€3,000-5,000

\$3,600-5,900
£2,700-4,500

AN EMERALD, DIAMOND AND GOLD BRACELET

11

BRACELET DIAMANTS

Formé de deux rangées de billes en or texturé ponctuées de diamants ronds, 18.5 cm, poids brut : 54.05 g, monture en or jaune 18K (750)

€2,000-3,000

\$2,400-3,500
£1,800-2,700

A DIAMOND AND GOLD BRACELET



9



10



11



12
Partie de lot

Δ•12

DEMI-PARURE ÉMERAUDES SYNTHÉTIQUES ET DIAMANTS

Composée d'un pendentif orné de cristaux d'émeraudes synthétiques, d'une broche sertie de cristaux d'émeraudes synthétiques et ponctuée de diamants ronds, d'une paire de clips d'oreilles et d'une bague en suite, poids brut : 172.20 g, monture en or jaune 18K (750), poinçon français sur le pendentif, quelques cristaux cassés

(5)

€1,500-2,500

\$1,800-3,000
£1,400-2,200

A SYNTHETIC EMERALD, DIAMOND AND GOLD
DEMI-PARURE

14

BAGUE DIAMANT

De forme bombée, sertie d'un diamant taille ancienne pesant environ 2.91 carats en serti clos, poids brut : 9.27 g, monture en or jaune 18K (750)

€4,000-6,000

\$4,800-7,100
£3,600-5,400

A DIAMOND AND GOLD RING

13

MONTRE BRACELET DE DAME "PARENTESI" DIAMANTS, PAR BULGARI

De forme ronde, le cadran pavé de diamants taille 8/8, le bracelet à motifs géométriques partiellement sertie de diamants ronds, mouvement à quartz, poids brut : 95.34 g, monture en or jaune 18K (750), dans son écrin Boîtier et bracelet signés Bulgari, boîtier no. BJ01 G79885

€3,000-5,000

\$3,600-5,900
£2,700-4,500

A LADY'S 'PARENTESI' DIAMOND AND GOLD
WRISTWATCH, BY BULGARI



13



14

15

BROCHE ÉMERAUDES, RUBIS ET DIAMANTS

Figurant un papillon, les ailes serties de rubis ovales dans un entourage de diamants ronds taille ancienne, le corps serti d'un diamant coussin taille ancienne et d'une émeraude de forme poire, les yeux serties d'émeraudes cabochons et les antennes de diamants ronds, poids brut : 8.23 g, monture en or jaune 14K (585) et 9K (375)

€4,000-6,000

\$4,800-7,100
£3,600-5,400

AN EMERALD, RUBY, DIAMOND, 14K GOLD AND 9K GOLD BROOCH

16

BAGUE RUBIS ET DIAMANTS

Sertie d'un rubis coussin dans un entourage de diamants ronds, poids brut : 6.75 g, monture or gris 18K (750)

Accompagnée du certificat no. 96215 en date du 25 octobre 2017 de l'Institut Suisse de Gemmologie (SSEF) attestant que le rubis possède les caractéristiques des rubis des gisements de Birmanie, présence mineure d'huile dans les fissures

€14,000-18,000

\$17,000-21,000
£13,000-16,000

A RUBY, DIAMOND AND GOLD RING

17

BRACELET DIAMANTS, PAR CARTIER

Souple, formé de maillons ronds et ovales en or, le fermoir orné de deux C entrelacés serties de diamants ronds, 17 cm, poids brut : 54.58 g, monture en or jaune 18K (750), poinçon français, dans sa pochette

Signé Cartier, no. 717313

€4,000-6,000

\$4,800-7,100
£3,600-5,400

A DIAMOND AND GOLD BRACELET, BY CARTIER



15



16



17



18

18

PAIRE DE CRÉOLES "C" DIAMANTS,
PAR CARTIER

Chacune formée d'une succession de C partiellement sertis de diamants ronds, poids brut : 26.11 g, monture en or jaune 18K (750), poinçon français, dans leur pochette

Signés Cartier, no. 719584

(2)

€5,000-7,000

\$6,000-8,300
£4,500-6,300

A PAIR OF 'C' DIAMOND AND GOLD EARRINGS,
BY CARTIER

19

DEMI-PARURE DIAMANTS

Composée d'un collier, orné de deux rangs de diamants ronds joints par des fleurettes serties de diamants ronds, 43 cm, et d'une paire de pendants d'oreilles en suite, poids brut : 68.14 g, monture en or jaune 18K (750)

(3)

€12,000-18,000

\$15,000-21,000
£11,000-16,000

A DIAMOND AND GOLD DEMI-PARURE

20

BAGUE SAPHIRS, ÉMERAUDES, RUBIS
ET DIAMANTS, PAR CARTIER

Entièrement pavée de diamants ronds ponctués de saphirs, rubis et émeraudes cabochons, taille 54, poids brut : 10.68 g, monture en or 18K (750), dans sa pochette

Signée Cartier, no. 640538

€5,000-7,000

\$6,000-8,300
£4,500-6,300

A SAPPHIRE, EMERALD, RUBY, DIAMOND AND
GOLD RING, BY CARTIER



19



20

R

RENÉBOIVIN

THE PROPERTY OF A LADY

21

BRACELET "SABLIER" EN OR, PAR RENÉ BOIVIN

Formé de deux rangs de demi-sphères d'or réunis par des motifs en or torsadés, 18 cm, poids brut : 101.72 g, monture en or jaune 18K (750), poinçons français

Signé René Boivin

€8,000-12,000

\$9,500-14,000
£7,200-11,000

BIBLIOGRAPHIE

Françoise Cailles, *René Boivin*, Paris, Editions de l'Amateur, 1994, page 216 pour un modèle identique

A GOLD 'SABLIER' BRACELET, BY RENÉ BOIVIN

22

PENDENTIF BOIS D'AMOURETTE, PAR RENÉ BOIVIN, ET COLLIER EN OR

Le pendentif en forme de cœur en bois d'amourette ponctué de boules d'or, le collier en or entièrement flexible, 43 cm, poids brut : 80.48 g, monture en or jaune 18K (750), poinçons français

Le pendentif accompagné d'un certificat de Françoise Cailles

(2)

€6,000-8,000

\$7,100-9,500
£5,400-7,200

A WOOD AND GOLD PENDANT, BY RENÉ BOIVIN
AND A GOLD NECKLACE

23

DEMI-PARURE BOIS D'AMOURETTE, PAR RENÉ BOIVIN

Composée d'une bague bombée, partiellement en bois d'amourette ponctué de motifs en or, et d'une paire de clips d'oreilles en suite, travail moderne, poids brut : 54.36 g, monture en or jaune 18K (750), poinçons français, dans leur pochette

Signée René Boivin

(3)

€4,000-6,000

\$4,800-7,100
£3,600-5,400

A WOOD AND GOLD DEMI-PARURE,
BY RENÉ BOIVIN





22



23





24



Autre vue du lot 24



25

24

BAGUE ÉMERAUDES, PAR RENÉ BOIVIN

Ornée d'un cône entouré de billes d'émeraudes mobiles, le tour de doigt réhaussé de frises coniques et perlées, taille 52, poids brut 33.47 g, monture en or jaune 18K (750)

Signée René Boivin

€4,000-5,000

\$4,800-5,900
£3,600-4,500

BIBLIOGRAPHIE

Françoise Cailles, *René Boivin*, Paris, Editions de l'Amateur, 1994, pages 326 et 327 pour des modèles similaires

AN EMERALD AND GOLD RING, BY RENÉ BOIVIN

25

BRACELET "ÉTRUSQUE" EN OR, PAR RENÉ BOIVIN

Formé d'une double chaîne retenant en pampilles mobiles des boules d'or, 19 cm, poids brut : 62.98 g, monture en or jaune 18K (750), poinçons français

Signé R. Boivin pour René Boivin

€8,000-12,000

\$9,500-14,000
£7,200-11,000

BIBLIOGRAPHIE

Françoise Cailles, *René Boivin*, Paris, Editions de l'Amateur, 1994, page 212 pour un modèle identique

AN 'ÉTRUSQUE' GOLD BRACELET, BY RENÉ BOIVIN



26

BRACELET "CORDE" EN ARGENT ET OR, PAR RENÉ BOIVIN

De forme jonc, fait de torsades de fils d'argent, terminés par deux boules en or jaune, 15 cm, poids brut : 124.27 g, en argent (800) et or jaune 18K (750), poinçons français

Signé René Boivin

€7,000-10,000

\$8,300-12,000
£6,300-9,000

BIBLIOGRAPHIE

Françoise Cailles, *René Boivin*, Paris, Editions de l'Amateur, 1994, page 104 pour un modèle identique

A 'CORDE' SILVER AND GOLD BRACELET,
BY RENÉ BOIVIN

27

DEMI-PARURE BOIS D'AMOURETTE, PAR VAN CLEEF & ARPELS ET BAGUE BOIS D'AMOURETTE, PAR RENÉ BOIVIN

La demi-parure composée d'un bracelet de forme jonc en bois d'amourette orné de quatre plaques en or gravées "Il faut croire à la chance pour avoir de la chance", 20 cm, d'une paire de clips d'oreilles et d'une bague partiellement formés de bois d'amourette et d'une bague partiellement formée de bois d'amourette orné d'un motif en or figurant un soleil, poids brut : 107.61 g, monture en or jaune 18K (750), poinçons français

Le bracelet, les clips d'oreilles et une bague signés VCA pour Van Cleef & Arpels, bracelet no. B2020 B20, clips d'oreilles no. B3334B20, bague no. B5567B25

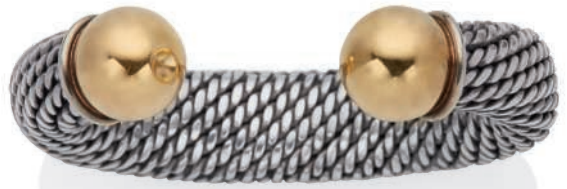
La bague René Boivin accompagnée d'un certificat de Françoise Cailles

(5)

€4,000-6,000

\$4,800-7,100
£3,600-5,400

A WOOD AND GOLD DEMI-PARURE,
BY VAN CLEEF & ARPELS AND A WOOD
AND GOLD RING BY RENÉ BOIVIN



26



27



28

MONTRE BRACELET DE DAME EN OR, PAR PIAGET

De forme ovale, le cadran en or jaune à chiffres romains, le bracelet en maille souple, mouvement mécanique, 16 cm, poids brut : 60.96 g, monture en or jaune 18K (750), poinçon français

Cadran signé Piaget, boîtier no. 9821 A 6 182075, mouvement no. 703052, fond de boîte no. 47, bracelet signé VCA pour Van Cleef & Arpels no. 21143

€800-1,200

\$950-1,400
£720-1,100



28

A LADY'S GOLD WRISTWATCH, BY PIAGET

29

ETUI À CIGARETTES EN OR, PAR VAN CLEEF & ARPELS

De forme rectangulaire, en or jaune guilloché, 7 x 6 x 0.90 cm, poids brut : 99.67 g, monture en or jaune 18K (750), poinçon français

Signé Van Cleef & Arpels Paris, no. 1778 CS

€2,000-3,000

\$2,400-3,500
£1,800-2,700

A GOLD CIGARETTE CASE, BY VAN CLEEF
& ARPELS

30

BOÎTE EN OR, PAR PIAGET ET PILULIER EN OR

La boîte de forme rectangulaire à décor de vannerie, 9 x 5 x 2.2 cm, le pilulier ovale en or tressé, poids brut : 127.91 g, monture en or jaune 18K (750), poinçon français

La boîte signée Piaget

(2)

€2,000-3,000

\$2,400-3,500
£1,800-2,700

A GOLD BOX, BY PIAGET AND A GOLD PILL BOX



29



30

VARIOUS OWNERS

31

MONTRE BRACELET D'HOMME "TANK AMERICAINE CINTRÉE" EN OR, PAR CARTIER

De forme rectangulaire, le cadran crème à deux fuseaux horaires et à deux mouvements mécaniques autonomes, le bracelet en cuir noir à boucle ardillon en or, poids brut : 40.95 g, monture en or jaune 18K (750), poinçon français, dans son écrin

Cadran et boîtier signés Cartier Paris, no. A 105980

Veillez noter que les bracelets de montre pouvant être en cuirs exotiques provenant d'espèces protégées, tels le crocodile, ils ne sont pas vendus avec les montre même s'ils sont exposés avec celles-ci. Christie's devra retirer et conserver ces bracelets avant leur collecte par les acheteurs.

€10,000-15,000

\$12,000-18,000
£9,000-13,000

A GENTLEMAN'S 'TANK AMERICAINE CINTRÉE'
GOLD WRISTWATCH, BY CARTIER

33

TROIS ALLIANCES DIAMANTS, PAR CARTIER

Les deux premières entièrement serties de diamants ronds, la troisième entièrement sertie de diamants baguette, poids brut : 14.53 g, monture en or jaune 18K (750) et platine (850)

Signées Cartier, nos. D61160, E13997, 832327

(3)

€2,500-4,500

\$3,000-5,300
£2,300-4,000

THREE DIAMOND, GOLD AND PLATINUM
ETERNITY RINGS, BY CARTIER

32

MONTRE BRACELET D'HOMME "TANK AMERICAINE" EN OR, PAR CARTIER

De forme bombée, rectangulaire, le cadran crème à chiffres romains et chemin de fer pour les secondes, bracelet et boucle ardillon en or, mouvement à quartz, poids brut : 109.80 g, monture en or jaune 18K (750)

Cadran, boîtier et boucle signés Cartier, boîtier no. 17211 C61266

€3,000-5,000

\$3,600-5,900
£2,700-4,500

A GENTLEMAN'S 'TANK AMERICAINE' GOLD
WRISTWATCH, BY CARTIER



32



31



33





34

34 MONTRE BRACELET DE DAME "TANK" EN OR, PAR CARTIER

De forme carrée, le cadran crème à chiffres romains peints pour les heures et chemin de fer pour les secondes, le bracelet en or à boucle déployante, mouvement à quartz, 18.5 cm, maillon supplémentaire 1.2 cm, poids brut : 81.56 g, monture en or jaune 18K (750)

Cadran, boîtier et boucle signés Cartier, boîtier no. 580865CD 2385

€4,000-6,000 \$4,800-7,100
£3,600-5,400

A LADY'S 'TANK' GOLD WRISTWATCH, BY CARTIER



35

35 MONTRE BRACELET D'HOMME "COUGAR" DIAMANTS, PAR CARTIER

De forme ronde, la lunette sertie de diamants ronds, le cadran crème à chiffres romains pour les heures et chemin de fer pour les minutes, aiguilles en acier bleui et trotteuse, guichet dateur à trois heures, le remontoir orné d'un saphir cabochon, boucle ardillon en or, mouvement à quartz, poids brut : 41.70 g, monture en or jaune 18K (750)

Veillez noter que les bracelets de montre pouvant être en cuirs exotiques provenant d'espèces protégées, tels le crocodile, ils ne sont pas vendus avec les montre même s'ils sont exposés avec celles-ci. Christie's devra retirer et conserver ces bracelets avant leur collecte par les acheteurs.

Cadran et boîtier signés Cartier, boîtier no. 887905 000985

€2,500-4,500 \$3,000-5,300
£2,300-4,000

A GENTLEMAN'S 'COUGAR' DIAMOND AND GOLD WRISTWATCH, BY CARTIER

•36 DEUX PENDULETTES ONYX ET ÉMAIL, PAR CARTIER

La première de forme carrée, le cadran crème à chiffres romains noirs, la boîte et la base en onyx, mouvement à quartz, 11 x 7.5 x 2.3 cm, la seconde de forme ronde, le cadran à motifs rayonnants en métal doré, les aiguilles en émail noir, la lunette en émail bleu à l'imitation du lapis ponctuée de trois motifs en émail noir, la boîte en métal doré, mouvement quartz, 13 x 13 x 2.5 cm, poids brut : 973.22 g, monture en métal doré, dans leurs écrins

Signées Cartier (2)

€2,000-3,000 \$2,400-3,500
£1,800-2,700

TWO ONYX, ENAMEL AND METAL DESK CLOCKS, BY CARTIER



36



37

PENDENTIF PERLES MABÉ, ÉMERAUDE ET DIAMANTS ET DEUX ÉPINGLES À CHAPEAU GRENATS, AMÉTHYSTES ET RUBIS

Le pendentif, en forme de croix, orné d'une émeraude centrale, de quatre perles mabé, de diamants taille ancienne et taillés en roses, fin XIX^e siècle, 8 cm, monture en argent (800), une épingle à chapeau sertie de grenats et rubis, l'autre d'améthystes et rubis, poids brut : 70.48 g, monture en or jaune 18K (750)

(3)

€3,000-5,000

\$3,600-5,900
£2,700-4,500

AN EMERALD, MABE PEARL, DIAMOND, SILVER PENDANT AND A PAIR OF AMETHYST, GARNET, RUBY AND GOLD HAIR PINS

38

BRACELET PERLES DE CULTURE, ÉMERAUDES ET DIAMANTS

De forme jonc, figurant des boutons de fleurs sertis de perles de culture, émeraudes et diamants ronds, 19 cm, poids brut : 77.47 g, monture en or jaune 18K (750)

€2,000-4,000

\$2,400-4,700
£1,800-3,600

A CULTURED PEARL, EMERALD, DIAMOND AND GOLD BRACELET

39

BRACELET RUBIS ET DIAMANTS

Formé de deux lignes de rubis carrés ponctuées de diamants ronds, 18.5 cm, poids brut : 49.58 g, monture en or jaune 18K (750) et platine (950)

€3,000-5,000

\$3,600-5,900
£2,700-4,500

A RUBY, DIAMOND, PLATINUM AND GOLD BRACELET



37



38



39

40

NÉCESSAIRE DIAMANTS

De forme rectangulaire, en or texturé ponctué de diamants taille ancienne, découvrant un miroir (accident), trois compartiments (accident sur l'une des plaques de fermeture), 14.8 x 8.5 x 2.7 cm, poids brut : 490.63 g, monture en or jaune 18K (750)

€6,000-8,000

\$7,100-9,500
£5,400-7,200

A DIAMOND AND GOLD VANITY CASE

41

POUDRIER BOIS ET BOÎTE À PILULES ONYX

Le poudrier de forme rectangulaire, à décor guilloché, découvrant un miroir et deux compartiments à poudre, les bords et l'intérieur en bois, 9 x 10 x 1.5 cm, monture en or 18K (750) et métal doré, la boîte à pilules de forme ronde en onyx, le fermoir orné de pierres d'imitation taille 8/8, 3.0 x 3.1 x 1.3 cm, dispensé de poinçon selon l'article 524 bis section c, poids brut : 260.13 g

€1,500-2,200

\$1,800-2,600
£1,400-2,000

(2)

A WOOD, METAL AND GOLD COMPACT AND AN ONYX PILLBOX



40



41



42

BROCHE SAPHIR, ÉMERAUDE, RUBIS ET DIAMANTS

Formée de trois clips amovibles figurant des fleurs, les pétales ajourés sertis de diamants ronds, les pistils ornés d'un saphir et d'un rubis ovales et d'une émeraude coussin, 10 cm, poids brut : 62.57 g, monture en platine (950) et or gris 18K (750)

€4,000-6,000

\$4,800-7,100
£3,600-5,400

A SAPPHIRE, EMERALD, RUBY, DIAMOND,
PLATINUM AND GOLD BROOCH

44

BAGUE ÉMERAUDE ET DIAMANTS

Sertie d'une émeraude rectangulaire à pans coupés dans un entourage de diamants ronds, poids brut : 8.57 g, monture en or gris 18K (750)

€5,000-7,000

\$6,000-8,300
£4,500-6,300

AN EMERALD, DIAMOND AND GOLD RING

43

TROIS BAGUES PERLES FINES ET DIAMANTS

La première ornée d'une perle fine grise épaulée de chaque côté d'un diamant baguette, la deuxième ornée d'une perle fine de couleur aubergine épaulée de chaque côté d'un diamant baguette, la troisième ornée d'une perle fine de couleur crème, poids brut : 14.81 g, monture en platine (950)

Accompagnées des certificats nos. 327920, 327921 et 327922 en date du 20 octobre 2017 du Laboratoire Français de Gemmologie (LFG) attestant que les perles sont d'origine naturelle, eau de mer

(3)

€4,000-6,000

\$4,800-7,100
£3,600-5,400

THREE NATURAL PEARL, DIAMOND AND
PLATINUM RINGS



42



43



44

VARIOUS OWNERS

45

ALLIANCE DIAMANTS, PAR VAN CLEEF & ARPELS, ALLIANCE DIAMANTS ET BAGUE ÉMERAUDES ET DIAMANTS

La première alliance entièrement sertie de diamants baguette, la deuxième entièrement sertie de diamants carrés, la bague sertie de trois diamants carrés dans un entourage d'émeraudes cabochons et petits diamants carrés, poids brut : 9.15 g, monture en or gris 18K (750), or jaune 18K (750) et platine (950)

La première alliance signée Van Cleef & Arpels, no. 75378

(3)

€2,000-3,000

\$2,400-3,500
£1,800-2,700

A DIAMOND AND PLATINUM ETERNITY RING, BY VAN CLEEF & ARPELS, A DIAMOND AND PLATINUM ETERNITY RING, AND AN EMERALD, DIAMOND AND GOLD RING

47

PAIRE DE PENDANTS D'OREILLES ÉMERAUDES ET DIAMANTS

Chacun orné d'une feuille stylisée sertie de diamants ronds retenant en pampille mobile une émeraude cabochon réhaussée de petits diamants ronds, 5.5 cm, poids brut 22.21 g, monture en or gris 18K (750)

(2)

€4,000-6,000

\$4,800-7,100
£3,600-5,400

A PAIR OF EMERALD, DIAMOND AND GOLD EAR PENDANTS

46

BROCHE TREMBLEUSE DIAMANTS

Figurant un bouquet, les fleurs montées en trembleuses serties de diamants ronds dans un entourage de diamants marquises, les feuilles suggérées par des diamants ronds et marquises sertis sur une pampille mobile, les tiges serties de diamants baguette, 6 cm, poids brut : 32.69 g, monture en or gris 18K (750), poinçon français, dans son écrin

Signée Fred

€30,000-35,000

\$36,000-41,000
£27,000-31,000

PROVENANCE

Collection Fred Samuel, puis par descendance au propriétaire actuel

A DIAMOND AND GOLD TREMBLEUSE BROOCH

48

PAIRE DE PENDANTS D'OREILLES DIAMANTS

Chacun orné d'une chute de diamants taille ancienne retenant en pampille mobile deux diamants taille ancienne dans un entourage de diamants taille ancienne, poids brut : 10.33 g, monture en platine (950) et or gris 18K (750)

(2)

€4,000-6,000

\$4,800-7,100
£3,600-5,400

A PAIR OF DIAMOND, PLATINUM AND GOLD EAR PENDANTS



46



45



47



48

49

BAGUE ÉMERAUDE ET DIAMANTS

Sertie d'une émeraude rectangulaire à pans coupés pesant environ 8.68 carats dans un entourage de diamants marquises, poids brut : 15.13 g, monture en platine (950) et or 18K (750)

Accompagnée du certificat no. 94391 en date du 8 août 2017 de l'Institut Suisse de Gemmologie (SSEF) attestant que l'émeraude présente les caractéristiques des émeraudes des gisements de Colombie, présence modérée d'huile dans les fissures

€30,000-40,000

\$36,000-47,000
£27,000-36,000

AN EMERALD, DIAMOND, PLATINUM AND GOLD RING

50

BRACELET ÉMERAUDES ET DIAMANTS

Formé de motifs géométriques ajourés sertis de diamants ronds et baguette et d'émeraudes calibrées, 18 cm, poids brut : 32.97 g, monture en or gris 18K (750)

€5,000-7,000

\$6,000-8,300
£4,500-6,300

AN EMERALD, DIAMOND AND GOLD BRACELET

51

BRACELET RUBIS ET DIAMANTS

Entièrement flexible, composé de deux lignes de diamants ronds ponctués de motifs rectangulaires sertis de rubis calibrés, 18.7 cm, poids brut : 20.14 g, monture en or gris 18K (750)

€4,000-6,000

\$4,800-7,100
£3,600-5,400

A RUBY, DIAMOND AND GOLD BRACELET



49



50



51



52

52

BRACELET DIAMANTS

Le tour du poignet formé de lignes de diamants ronds, baguette et marquises, au centre un motif rayonnant serti d'un diamant rond dans un entourage de diamants marquises, 17.5 cm, poids brut : 50.59 g, monture en gris 18K (750) et platine (950)

€10,000-15,000

\$12,000-18,000
£9,000-13,000

A DIAMOND, PLATINUM AND GOLD BRACELET

54

MONTRE BRACELET DE DAME DIAMANTS, PAR VACHERON CONSTANTIN ET MONTRE BRACELET DE DAME DIAMANTS, PAR OMEGA

La première de forme ronde, le cadran crème à index appliqués, la lunette sertie de deux lignes entrelacées de diamants ronds, le bracelet en or tressé, 14.8 cm, mouvement mécanique, la seconde de forme ronde, le cadran crème à index appliqués, la lunette et le bracelet sertis de diamants ronds, 14 cm, mouvement mécanique, poids brut : 58.91 g, monture en or gris 18K (750), poinçons français, dans leurs écrins, papiers pour la montre Oméga

Cadran signé Vacheron Constantin Genève, boîtier no. 454978, cadran et couronne signés Oméga

(2)

€4,000-6,000

\$4,800-7,100
£3,600-5,400

A LADY'S DIAMOND AND GOLD WRISTWATCH, BY VACHERON CONSTANTIN AND A LADY'S DIAMOND AND GOLD WRISTWATCH, BY OMEGA

53

PENDENTIF ÉMERAUDE ET DIAMANTS

De forme ovale, orné d'une émeraude cabochon pesant environ 25.48 carats dans un entourage de diamants ronds et baguette, monture en platine (950), accompagné d'une chaîne, 51 cm, monture en or gris 18K (750), poids brut : 45.48 g

Accompagné du certificat no. 96212 en date du 25 octobre de l'Institut Suisse de Gemmologie (SSEF) attestant que l'émeraude possède les caractéristiques des émeraudes des gisements du Brésil, présence modérée d'huile dans les fissures

€5,000-7,000

\$6,000-8,300
£4,500-6,300

AN EMERALD, DIAMOND AND PLATINUM PENDANT AND A GOLD CHAIN

55

BAGUE ÉMERAUDE ET DIAMANTS

Sertie d'une émeraude rectangulaire à pans coupés pesant environ 3.31 carats dans un triple entourage de diamants ronds ponctué de diamants baguette, poids brut : 11.92 g, monture en or gris 18K (750)

Accompagné du certificat no. 96213 en date du 25 octobre 2017 de l'Institut Suisse de Gemmologie (SSEF) attestant que l'émeraude présente les caractéristiques des émeraudes des gisements de Colombie, présence mineure d'huile dans les fissures

€5,000-7,000

\$6,000-8,300
£4,500-6,300

AN EMERALD, DIAMOND AND GOLD RING



53



54



55



56

56

BRACELET DIAMANTS

Entièrement flexible, formé d'une succession de maillons ovales sertis de diamants ronds alternés de motifs floraux sertis de diamants marquises, 18.5 cm, poids brut : 38.09 g, monture en platine (950) et or gris 18K (750)

€3,000-5,000

\$3,600-5,900
£2,700-4,500

A DIAMOND, PLATINUM AND GOLD BRACELET

57

PENDENTIF ART DÉCO JADE ET DIAMANTS

De forme ovale, orné d'une plaque de jade sculptée, la monture et la bélière serties de diamants ronds, vers 1930, 9.3 cm, poids brut : 63.08 g, monture en platine (850), poinçon français

€6,500-7,500

\$7,700-8,900
£5,900-6,700

AN ART DECO JADE, DIAMOND AND PLATINUM PENDANT

58

BROCHE SAPHIRS ET DIAMANTS ET BAGUE DIAMANTS

La broche de forme évasée à décor géométrique ajouré serti de diamants taille ancienne et saphirs calibrés, transformation, 6.5 cm, la bague à décor géométrique sertie d'un diamant rond dans un entourage de diamants ronds et baguette, poids brut : 21.69 g, monture en platine (950) et or gris 14K (585)

(2)

€3,000-5,000

\$3,600-5,900
£2,700-4,500

A SAPPHIRE, DIAMOND, PLATINUM AND 14K GOLD BROOCH AND A DIAMOND AND PLATINUM RING

59

BRACELET DIAMANTS

Formant un ruban ajouré à décors géométriques sertis de diamants taille ancienne ponctués de diamants ronds plus importants, 18.8 cm, poids brut : 60.84 g, monture or gris 18K (750), poinçon français

€7,000-10,000

\$8,300-12,000
£6,300-9,000

A DIAMOND AND GOLD BRACELET



58



57



59



60

60

BRACELET ART DÉCO DIAMANTS

Formé de six plaques rectangulaires ornées d'un diamant rond en serti clos dans un entourage de petits diamants ronds jointes par des maillons sertis de diamants ronds et baguette, vers 1930, 17.5 cm, poids brut : 23.19 g, monture en or gris 18K (750), poinçon français

€5,000-7,000

\$6,000-8,300
£4,500-6,300

AN ART DECO DIAMOND AND GOLD BRACELET

61

BAGUE SOLITAIRE DIAMANT

Sertie d'un diamant rond pesant environ 8.83 carats, poids brut : 6.77 g, monture en platine (950)

€30,000-50,000

\$36,000-59,000
£27,000-45,000

A DIAMOND AND PLATINUM SINGLE-STONE RING

62

MONTRE BRACELET DE DAME ART DÉCO DIAMANTS

De forme tonneau, le cadran à chiffres romains pour les heures et chemin de fer pour les minutes, la lunette sertie de diamants taillés en roses, le bracelet en gros grain à boucle déployante, vers 1920, mouvement mécanique, 15.5 cm, poids brut : 24.26 g. monture en platine (850) et or jaune 18K (750), poinçons français

€3,000-5,000

\$3,600-5,900
£2,700-4,500

AN ART DECO LADY'S DIAMOND, PLATINUM AND GOLD WRISTWATCH

63

BRACELET ART DÉCO ÉMAIL ET DIAMANTS

Composé de maillons géométriques ajourés réhaussés d'émail noir formant trois motifs principaux sertis de diamants ronds, dont un plus important au centre, reliés par des maillons ovales sertis de diamants et soulignés d'émail noir, vers 1930, 17.5 cm, poids brut : 45.64 g, monture en platine (850) et or gris (750), poinçons français, dans son écrin

No. 024813

€10,000-15,000

\$12,000-18,000
£9,000-13,000

AN ART DECO ENAMEL, DIAMOND, PLATINUM AND GOLD BRACELET



61



62



63

R

RAYMONDTEMPLIER

BARLACH HEUER by Laurence Mouillefarine

Peintre et graveur, Barlach Heuer a un sacré talent pour dénicher des beautés. Les tableaux expressionnistes que son père accumulait sur les murs de l'appartement familial près d'Hambourg ont, certes, formé son regard. Arrivé à Paris dans les années 1950, habitant un logement de misère au nord de la ville, Barlach, le passionné, hante le marché aux Puces où il découvre la verrerie Art Nouveau, Gallé, Tiffany, que les Français dédaignent. Il les achète à crédit pour les revendre aux amateurs allemands qui en sont déjà friands. En 1969, la lecture d'un article paru dans la revue « L'Œil », signé Gladys Fabre, lui révèle trois bijoutiers oubliés, Jean Fouquet, Gérard Sandoz, Raymond Templier, tous membres de l'UAM ou Union des Artistes Modernes, association d'Avant-Garde. C'est un choc esthétique. Dès lors, et s'endettant toujours, le collectionneur va constituer un ensemble extraordinaire de bijoux Art Déco modernistes. En cela, il est un précurseur. « Pour moi, il ne s'agit pas de bijoux conçus pour briller, s'enthousiasme-t-il, mais d'œuvres d'art dont la pureté des lignes me touche ». Ainsi, le clip abstrait serti d'une staurotide proposé ici. Non seulement Templier, un joaillier, a eu l'audace de mettre en valeur une pierre modeste mais il a retenu l'acier, matériau très dur à travailler. Barlach Heuer fut récemment décoré Chevalier des Arts et des Lettres, en remerciement des innombrables dons qu'il a faits à nos musées.

Painter and engraver, Barlach Heuer has a remarkable talent for discovering beauties. The expressionist paintings collected by his father on the walls of the family apartment near Hamburg sharpened his eye. He arrived in Paris in the 1950s, where he lived in a miserly flat in the north of the city, and passionately haunted the Paris flea market where he discovered Art Nouveau glass, Gallé, and Tiffany which were looked down on by the French. He bought them on credit to resell them to German amateurs who were already quite partial to them. In a 1969 article by Gladys Fabre, published by the art magazine "L'Œil", he discovered three forgotten jewelers, Jean Fouquet, Gérard Sandoz, Raymond Templier, all members of the Avant-Garde association, Union des Artistes Modernes or UAM... an aesthetic shock for him. From then on, Barlach Heuer would build, still on credit, an extraordinary collection of modernist Art Déco jewels. A true forerunner. "For me, they are not jewels meant to shine, he enthuses, but objects of art whose pure lines touch me". This is indeed the case for the abstract clip brooch set with a staurolite offered here. The jeweler Templier not only had the audacity to set a modest stone but he also chose to craft a very hard material, steel. The collector was recently made Chevalier des arts et des lettres as a token of gratitude for the numerous gifts he has made to French museums.

THE PROPERTY OF A PRIVATE COLLECTOR

64

BROCHE STAUROTIDE ET ACIER, PAR RAYMOND TEMPLIER

Formée de deux croix en acier, surmontées d'une croix en staurotides, vers 1942, 5.3 cm, poids brut : 36.56 g
Signée Raymond Templier, no. 18A76

€10,000-15,000

\$12,000-18,000
£9,000-13,000

PROVENANCE

Barlach Heuer

BIBLIOGRAPHIE

Gilles Neret, *Ces bijoux qui font rêver*, Paris, France Loisirs, Solar, 1990; page 132

A STAUROTIDE AND STEEL BROOCH,
BY RAYMOND TEMPLIER

VARIOUS OWNERS

65

BAGUE DIAMANTS

De forme géométrique, sertie au centre d'un diamant rectangulaire à pans coupés dans un entourage de diamants ronds, poids brut : 18.02 g, monture en platine (850), poinçon français

€12,000-18,000

\$15,000-21,000
£11,000-16,000

A DIAMOND AND PLATINUM RING

66

BRACELET ART DÉCO DIAMANTS

Formé de maillons géométriques ajourés pavés de diamants ronds et de diamants baguette, vers 1930, 16.5 cm, poids brut : 17.87 g, monture en or 18K (750), poinçon français

€3,000-5,000

\$3,600-5,900
£2,700-4,500

AN ART DECO DIAMOND AND GOLD BRACELET



64



65



66



67

67

BROCHE PERLE FINE ET DIAMANTS

Formée d'une ligne de diamants ronds retenant en pampille amovible une chute de diamants ronds terminée par une perle fine de forme poire mesurant environ 8.62 - 10.19 x 14.00 mm réhaussée de diamants taillés en roses, poids brut : 9.20 g, monture en platine (950) et or gris 18K (750)

€4,000-6,000

\$4,800-7,100
£3,600-5,400

A NATURAL PEARL, DIAMOND, PLATINUM AND GOLD BROOCH



68

68

BAGUE SOLITAIRE DIAMANT

Sertie d'un diamant taille ancienne pesant environ 2.91 carats, poids brut : 2,93 g, monture en platine (850)

€3,000-5,000

\$3,600-5,900
£2,700-4,500

A DIAMOND AND PLATINUM SINGLE-STONE RING

THE PROPERTY OF A EUROPEAN NOBLE FAMILY

69

PENDULETTE ÉMAIL ET ARGENT, PAR FABERGÉ

De forme carrée, en émail guilloché rayonnant blanc opalescent réhaussé d'une frise en argent, le cadran rond bordé de perles (non testées) émaillé blanc à chiffres arabes peints pour les heures et chemin de fer pour les minutes, 10.9 cm, poids brut : 413.66 g, monture en argent (800)

Porte le poinçon de Fabergé et de Henrik Wigström, St Petersburg, 1908-1917
No. d'inventaire 18845

€12,000-18,000

\$15,000-21,000
£11,000-16,000

AN ENAMEL AND SILVER DESK CLOCK, BY FABERGÉ



69

70

COLLIER PERLES ET DIAMANTS

Le tour du cou formé de douze rangs de perles (non testées) entrecoupés de quatre plaques ajourées serties de diamants taillés en roses et taille ancienne, le fermoir souligné de diamants taillés en roses, 34.5 cm, poids brut : 106.32 g, monture en platine (950) et or gris 18K (750)

€10,000-15,000

\$12,000-18,000
£9,000-13,000

A PEARL, DIAMOND AND PLATINUM NECKLACE

71

BROCHE BELLE ÉPOQUE SAPHIRS, PERLES ET DIAMANTS

De forme ronde, sertie d'un saphir cabochon dans un entourage de perles (non testées) et de lignes serties de diamants ronds, le pourtour réhaussé de diamants ronds (un manquant) et de perles (non testées), vers 1915, 4 cm, poids brut : 15.23 g, monture en platine (950)

€3,000-5,000

\$3,600-5,900
£2,700-4,500

A BELLE EPOQUE SAPPHIRE, PEARL, DIAMOND AND PLATINUM BROOCH

72

BAGUE RUBIS ET DIAMANTS

Sertie d'un rubis ovale dans un entourage de diamants ronds, poids brut: 8.77 g, monture en platine (950)

Accompagnée du certificat no. 327919 en date du 25 octobre 2017 de Laboratoire Français de Gemmologie (LFG) attestant que le rubis possède les caractéristiques des rubis des gisements de Birmanie, aucun traitement constaté

€15,000-20,000

\$18,000-24,000
£13,000-18,000

A RUBY, DIAMOND AND PLATINUM RING



70



71



72



73

73 PENDENTIF DIAMANTS

De forme ronde, serti d'un diamant taille ancienne dans une résille d'or ponctuée de diamants ronds, monture en platine (950), accompagné d'une chaîne en or gris 18K (750), 59 cm, poids brut : 25.81 g

€4,000-6,000

\$4,800-7,100
£3,600-5,400

A DIAMOND AND PLATINUM PENDANT AND A GOLD CHAIN

74 BROCHE DIAMANTS

De forme poire, ornée d'un diamant poire taille ancienne et d'un diamant rond taille ancienne dans un entourage de diamants taille ancienne, surmontés par deux diamants taille ancienne en serti clos, 4.5 cm, poids brut : 8.42 g, monture en platine (950) et or gris 18K (750)

€6,000-8,000

\$7,100-9,500
£5,400-7,200

A DIAMOND, PLATINUM AND GOLD BROOCH

75 BAGUE SOLITAIRE DIAMANT

Sertie d'un diamant rond pesant environ 7.31 carats, poids brut : 4.63 g, monture en platine (850) et or gris 18K (750), poinçons français

€15,000-25,000

\$18,000-30,000
£14,000-22,000

A DIAMOND, PLATINUM AND GOLD SINGLE-STONE RING

76 MONTRE DE POCHE VERRE ET DIAMANTS

De forme ronde, le cadran à chiffres romains peints pour les heures, chemin de fer pour les minutes, le boîtier orné des initiales L.L. serties de diamants, enchâssé dans un disque en verre bordé de diamants ronds, accompagnée d'une chaîne sertie de diamants ronds, mouvement mécanique, poids brut : 36.45 g, monture en platine (850), poinçon français

€4,000-5,000

\$4,800-5,900
£3,600-4,500

A GLASS, DIAMOND, PLATINUM AND GOLD POCKET WATCH



74



75



76



Autre vue du lot 76



77

77

MONTRE DE POCHE À RÉPÉTITION QUART EN OR, PAR PATEK PHILIPPE

De forme ronde, le cadran en émail blanc à chiffres arabes pour les heures et chemin de fer pour les minutes, cadran annexe pour les secondes à six heures, le revers gravé des initiales M. P, mouvement mécanique, monture en or jaune 18K (750), vers 1883, diamètre : 4.8 cm, poids brut : 90.25 g, dans son écrin

Cadran et boîte signés Patek Philippe & Cie Genève, boîtier et cuvette no. 65238

€4,000-6,000

\$4,800-7,100

£3,600-5,400

A QUARTER REPEATING GOLD POCKET WATCH, BY PATEK PHILIPPE

THE PROPERTY OF A FRENCH FAMILY



78

78

BROCHE ART NOUVEAU "ANGES CHANTEURS" CITRINES, PAR RENÉ LALIQUE

Formée d'une plaque en or gravée et ciselée figurant des anges chanteurs épaulée de chaque côté d'une citrine demi-lune, le revers émaillé brun, vers 1900, 7.2 cm, poids brut : 39.44 g, monture en or jaune 18K (750), poinçon français

Signée Lalique pour René Lalique

€10,000-15,000

\$12,000-18,000

£9,000-13,000

BIBLIOGRAPHIE

Sigrid Barten, *René Lalique, Schmuck und Objets d'Art. 1890-1910*, Bonn, 1977, pages 404 et 405, ill. 1003 pour un autre modèle de broche "Anges chanteurs"

Maria Teresa Gomes Ferreira, *Lalique Bijoux*, Lisbonne, Musée Calouste Gulbenkian, 1999, page 115, pour un autre modèle de broche "Anges chanteurs"

AN ART NOUVEAU 'ANGES CHANTEURS' CITRINE AND GOLD BROOCH, BY RENÉ LALIQUE



79

79

MONTRE DE POCHE ÉMAIL

De forme ronde, le cadran en émail blanc à chiffres romains, le boîtier en or jaune enchâssé dans une coque émaillée représentant une scène de la commedia dell'arte, mouvement à échappement à cylindre, avec sa clé sertie d'agates cabochons, travail du XIX^e siècle, diamètre : 4.8 cm, poids brut : 116.37 g, monture en or 18K (750)

Mouvement signé Beny Gray London

€8,000-12,000

\$9,500-14,000

£7,200-11,000

A 19TH CENTURY ENAMEL AND GOLD POCKET WATCH



80

COLLIER INTAILLES ÉTRUSQUES CORNALINE, PAR WIESE

Formé d'une fine chaîne d'or retenant vingt-neuf scarabées étrusques en cornaline du IV^e et III^e siècle avant J.C. gravés en intaille dans le style "Globolo" représentant entre autres un griffon, une silhouette nue tenant un bâton et une épée, peut-être Héraclès, un cheval ailé, Pégase, un satyre jouant d'une double flûte, Héraclès remplissant une amphore, un centaure et une déesse ailée, peut-être Lasa, alternés de boules d'or, fin XIX^e siècle, 47 cm, poids brut : 204.63 g, monture en or jaune 18K (750), poinçon français

Signé Wiese

€40,000-60,000

\$48,000-71,000
£36,000-54,000

BIBLIOGRAPHIE

Pour les scarabées étrusques:

Zazoff, *Etruskische Skarabäen*, Mainz, 1968;

Boardman

Vollenweider, *Catalogue of the Engraved Gems and Finger Rings, I. Greek and Etruscan*, Oxford, 1978, p. 48-65

Boardman, *Intaglios and Rings, Greek, Etruscan, and Eastern from a Private Collection*, Londres, 1975, p. 37-45.

AN ETRUSCAN REVIVAL CORNELIAN AND GOLD
NECKLACE, BY WIESE



Vue de face



Vue de dos

VARIOUS OWNERS

81

MONTRE BRACELET DE DAME EN OR, PAR JAEGER LECOULTRE

Formée de maille tubogaz, le cadran carré à index peints, mouvement mécanique, 18 cm, poids brut : 28.50 g, monture en or jaune 18K (750)

Boîte de la montre signée JL pour Jaeger LeCoultre, no. 9786

€2,000-3,000

\$2,400-3,500
£1,800-2,700

A LADY'S GOLD WRISTWATCH, BY JAEGER
LECOULTRE

82

BAGUE SAPHIR ET ÉMERAUDES, PAR BULGARI

De forme jonc sertie d'un saphir rond épaulé de chaque côté d'une émeraude de forme poire, poids brut : 12.08 g, monture en or 18K (750)

Signée Bulgari

€1,500-2,500

\$1,800-3,000
£1,400-2,200

A SAPPHIRE, EMERALD AND GOLD RING,
BY BULGARI

83

DEMI-PARURE RÉTRO SAPHIRS ET DIAMANTS, PAR BOUCHERON

Composée d'un bracelet formé de deux chaînes rondes en or poli, le fermoir orné de deux motifs géométriques à enroulement partiellement sertis de saphirs calibrés et de diamants ronds, 19 cm; d'une bague et d'une paire de clips d'oreilles en suite, vers 1938, poids brut : 89.64 g, monture en or jaune 18K (750) et platine (850), poinçons français, écrin pour le bracelet

Signés Boucheron Paris, bague no. 47593, clips d'oreilles no. 35431

(4)

€10,000-15,000

\$12,000-18,000
£9,000-13,000

BIBLIOGRAPHIE

G. Néret, *Boucheron: Four Generations of a World-Renowned Jeweler*, New York, Rizzoli, 1988, pages 134 et 135 pour le dessin et la photographie du bracelet

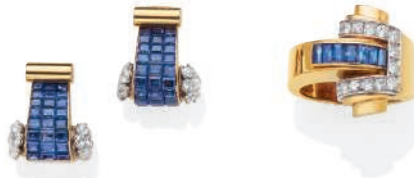
A RETRO SAPPHIRE, DIAMOND, GOLD AND
PLATINUM DEMI-PARURE, BY BOUCHERON



81



82



83



84

COLLIER CORNALINE, PAR BULGARI

Le collier en maille tubogaz orné au centre d'une intaille en cornaline, 36 cm, poids brut : 107.53 g, monture en or jaune 18K (750)

Signé Bulgari

€2,000-3,000

\$2,400-3,500
£1,800-2,700

A CORNELIAN NECKLACE, BY BULGARI

85

BAGUE TOURMALINES, PAR BULGARI

Partiellement godronnée, ornée de deux tourmalines roses ovales en serti clos, poids brut : 19.86 g, monture en or jaune 18K (750)

Signée Bulgari

€1,000-1,500

\$1,200-1,800
£900-1,300

A TOURMALINE AND GOLD RING, BY BULGARI

86

BROCHE SAPHIRS, RUBIS, ÉMERAUDES ET DIAMANTS

Figurant une fleur, les pétales sertis de diamants ronds et soulignés d'émeraudes, les pistils ornés de saphirs et rubis cabochons, 4 cm, poids brut : 26.39 g, monture en or jaune 18K (750) et or gris 18K (750)

€4,000-6,000

\$4,800-7,100
£3,600-5,400

A SAPPHIRE, RUBY, EMERALD, DIAMOND AND GOLD BROOCH



84



85



86

87

BAGUE RUBIS ET DIAMANTS, PAR BULGARI

Sertie d'un rubis cabochon de forme poire épaulé de chaque côté de cinq diamants baguette, poids brut : 22.19 g, monture en or jaune 18K (750), poinçon français

Signée Bulgari

€3,000-5,000

\$3,600-5,900
£2,700-4,500

A RUBY, DIAMOND AND GOLD RING, BY BULGARI

88

BAGUE DIAMANTS

Sertie d'un diamant rond pesant environ 4.10 carats épaulé de chaque côté d'un diamant baguette, poids brut : 12.23 g, monture en or jaune 18K (750), poinçon français

€18,000-24,000

\$22,000-28,000
£17,000-22,000

A DIAMOND AND GOLD RING

89

DEUX BRACELETS RUBIS ET DIAMANTS

Formés de maillons d'or jaune rectangulaires, l'un ponctué de diamants baguette, 19,5 cm, l'autre de rubis baguette, 20.5 cm, poids brut : 102.31 g, monture en or jaune 18K (750)

(2)

€6,000-8,000

\$7,100-9,500
£5,400-7,200

TWO RUBY, DIAMOND AND GOLD BRACELETS



87



88



89

T

TROMBINO

La bague *Trombino*, l'un des modèles au succès le plus durable de Bulgari, date des années 1930. Giorgio Bulgari offrit l'une des premières à sa future épouse Leonilde à l'occasion de leurs fiançailles en 1932. Cette bague a été baptisée *Trombino* à cause de sa forme qui évoque une petite trompette (*tromba* en italien).

One of the most successful and long-lasting designs by Bulgari, the Trombino ring, dates back to the 1930s. Among the first examples was the one given by Giorgio Bulgari to his future wife Leonilde on the occasion of their engagement in 1932. This ring was called Trombino as its shape is somehow reminiscent of a small trumpet (tromba in Italian).

91

BAGUE "TROMBINO" DIAMANTS, PAR BULGARI

Sertie d'un diamant pesant environ 6.10 carats épaulé de chaque côté de quatre diamants baguette dans un pavage de diamants ronds, poids brut : 12.59 g, monture en platine (950)

Signée Bulgari

€50,000-70,000

\$60,000-83,000
£45,000-63,000

A 'TROMBINO' DIAMOND AND PLATINUM RING,
BY BULGARI

90

BAGUE "TROMBINO" ÉMERAUDE ET DIAMANTS, PAR BULGARI

Sertie d'une émeraude rectangulaire à pans coupés épaulée de chaque côté de trois diamants baguette dans un pavage de diamants ronds, poids brut : 11.48 g, monture en or jaune 18K (750)

Signée Bulgari

€8,000-12,000

\$9,500-14,000
£7,200-11,000

A 'TROMBINO' EMERALD, DIAMOND AND GOLD
RING, BY BULGARI

92

BAGUE "TROMBINO" RUBIS ET DIAMANTS, PAR BULGARI

Sertie d'un rubis cabochon pesant environ 16.32 carats épaulé de chaque côté de trois diamants baguette dans un pavage de diamants ronds, poids brut : 12.82 g, monture en or jaune 18K (750)

Signée Bulgari

Accompagnée du certificat no. 96209 en date du 25 octobre 2017 de l'Institut Suisse de Gemmologie (SSEF) attestant que le rubis possède les caractéristiques des rubis de Birmanie, présence mineur d'huile dans les fissures

€10,000-15,000

\$12,000-18,000
£9,000-14,000

A 'TROMBINO' RUBY, DIAMOND AND GOLD RING,
BY BULGARI



90



Autre vue du lot 90



91



92



Autre vue du lot 92

THE PROPERTY OF A LADY

93

BAGUE DIAMANTS, PAR TIFFANY & CO.

Sertie d'un diamant carré à pans coupés pesant environ 5.72 carats, épaulé de chaque côté d'un diamant baguelette, poids brut : 9.51 g, monture en platine (950)

Signée Tiffany & Co.

Accompagnée du certificat no. 2125746650 en date du **28 octobre 2010** du Gemological Institute of America (GIA) attestant que le diamant est de couleur E, pureté VS1

Veillez noter que le certificat a plus de cinq ans et qu'une mise à jour peut être nécessaire

€90,000-120,000

\$110,000-140,000
£81,000-110,000

A DIAMOND AND PLATINUM RING,
BY TIFFANY & CO.

95

BAGUE SAPHIR ET DIAMANTS

Sertie d'un saphir coussin épaulé de chaque côté de trois diamants marquises, poids brut : 16.21 g, monture en platine (850), poinçon français

Accompagnée du certificat no. 1010236 en date du **8 novembre 2010** du Laboratoire Gübelin attestant que le saphir possède les caractéristiques des saphirs des gisements de Ceylan, aucun traitement constaté

Veillez noter que le certificat a plus de cinq ans et qu'une mise à jour peut être nécessaire

€50,000-80,000

\$60,000-95,000
£45,000-72,000

A SAPPHIRE, DIAMOND AND PLATINUM RING

94

BAGUE RUBIS ET DIAMANTS

Sertie d'un rubis coussin épaulé de chaque côté de deux diamants marquises et d'un diamant rond, poids brut : 7.35 g, monture en or 18K (750)

Accompagnée du certificat no. 1010237 en date du **8 novembre 2010** du Laboratoire Gübelin attestant que le rubis présente les caractéristiques des rubis des gisements de Birmanie, aucun traitement constaté

Veillez noter que le certificat a plus de cinq ans et qu'une mise à jour peut être nécessaire

€40,000-60,000

\$48,000-71,000
£36,000-54,000

A RUBY, DIAMOND AND GOLD RING

96

BAGUE ÉMERAUDE ET DIAMANTS

Sertie d'une émeraude rectangulaire à pans coupés épaulée de chaque côté d'un diamant demi-lune, poids brut : 8.02 g, monture en platine (850) et or gris 18K (750), poinçons français

Accompagnée du certificat no. 1010238 en date du **8 novembre 2010** du Laboratoire Gübelin attestant que l'émeraude présente les caractéristiques des émeraudes des gisements de Colombie, présence mineure d'huile dans les fissures

Veillez noter que le certificat a plus de cinq ans et qu'une mise à jour peut être nécessaire

€40,000-60,000

\$48,000-71,000
£36,000-54,000

AN EMERALD, DIAMOND, PLATINUM AND GOLD
RING



93



95



94



96

THE PROPERTY OF A GENTLEMAN

97

BROCHE "DREAM BIRD" PERLE FINE ET DIAMANTS, PAR LANGE

Figurant un oiseau stylisé serti de diamants baguette retenant dans son bec une perle fine de forme poire en pampille mobile, vers 1967, 6 cm, poids brut : 21.27 g, monture en platine (950) et or gris 18K (750)

Signée Lange

Accompagnée d'un certificat du Laboratoire Français de Gemmologie (LFG) no. 327923 en date du 20 octobre 2017 attestant que la perle est d'origine naturelle, eau de mer

€10,000-15,000

\$12,000-18,000
£9,000-13,000

EXPOSITION

Cette broche a reçu en 1967 le *Diamond Design Award* sponsorisé par Beers Consolidated Mines Ltd

A 'DREAM BIRD' NATURAL PEARL, DIAMOND, PLATINUM AND GOLD BROOCH, BY LANGE

98

BROCHE DOUBLE CLIP RUBIS ET DIAMANTS

Composée de deux clips amovibles de forme allongée terminés par un motif en demi-lune, chacun orné de décors géométriques serti de diamants et rubis ovales et calibrés, 6 cm, poids brut : 27.75 g, monture en or gris 18K (750)

€3,000-4,000

\$3,600-4,700
£2,700-3,600

A RUBY, DIAMOND AND GOLD DOUBLE CLIP BROOCH

99

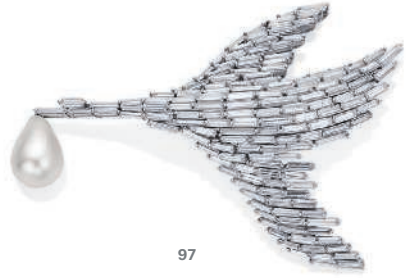
BROCHE DOUBLE CLIP DIAMANTS

De forme losangique, composée de deux clips amovibles à décors géométriques sertis de diamants ronds et baguette, 5.8 cm, poids brut : 21.78 g, monture en platine (950) et or gris 18K (750)

€4,000-6,000

\$4,800-7,100
£3,600-5,400

A DIAMOND, PLATINUM AND GOLD DOUBLE CLIP BROOCH



97



98



99

100

COLLIER ÉMERAUDES ET DIAMANTS

Le tour de cou serti de diamants ronds ponctués d'émeraudes à pans coupés et diamants poires en chute, retenant en pampille amovible un diamant poire et une émeraude à pans coupés dans un triple entourage de diamants baguette, 66.5 cm, possibilité de raccourcir le tour de cou à 39.5 cm, poids brut : 51.05 g, monture en platine (950) et or 14K (585)

€15,000-20,000

\$18,000-24,000
£14,000-18,000

AN EMERALD, DIAMOND, 14K GOLD
AND PLATINUM NECKLACE

101

BAGUE ÉMERAUDE ET DIAMANTS

Sertie d'une émeraude rectangulaire à pans coupés dans un entourage de diamants baguette, poids brut : 12.57 g, monture en or gris 18K (750)

Accompagnée du certificat no. 327918 en date du 25 octobre 2017 du Laboratoire Français de Gemmologie (LFG) attestant que l'émeraude présente les caractéristiques des émeraudes des gisements de Colombie, présence modérée d'huile dans les fissures

€8,000-10,000

\$9,500-12,000
£7,200-9,000

AN EMERALD, DIAMOND AND GOLD RING



100



101

THE PROPERTY OF AN ITALIAN LADY

102

PAIRE DE CLIPS D'OREILLES DIAMANTS, PAR BULGARI

Chacun figurant une branche feuillagée sertie de diamants ronds ponctuée de diamants ronds et rehaussée de diamants poires, la tige sertie de diamants baguette, poids brut : 21.03 g, monture en gris 18K (750), poinçon français, dans leurs pochettes

Signés Bulgari

(2)

€4,000-6,000

\$4,800-7,100

£3,600-5,400

A PAIR OF DIAMOND AND GOLD EAR CLIPS,
BY BULGARI

•104

DEMI-PARURE SAPHIRS, ÉMERAUDES, RUBIS ET DIAMANTS

Composée d'une paire de clips d'oreilles ornés de fleurs mobiles serties de saphirs, émeraudes, rubis et diamants ronds, et d'une bague en suite, poids brut : 59.56g, monture en or gris 18K (750) et 14K (585)

(3)

€2,000-3,000

\$2,400-3,500

£1,800-2,700

A SAPPHIRE, EMERALD, RUBY, DIAMOND,
14K GOLD AND 18K GOLD DEMI-PARURE

103

BAGUE DIAMANTS

En forme de dôme, ponctuée de diamants ronds, au centre un diamant coussin taille ancienne pesant environ 12.32 carats, poids brut : 24.70 g, monture en platine (950) texturé

€10,000-15,000

\$12,000-18,000

£9,000-13,000

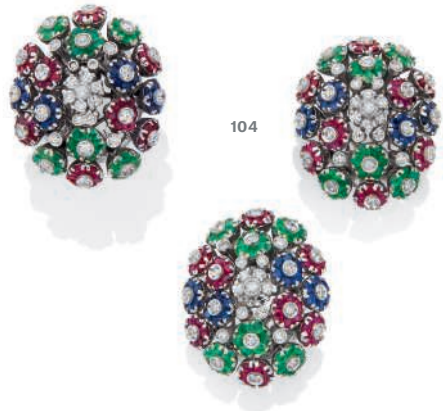
A DIAMOND AND PLATINUM RING



102



103



104



105

•105

BRACELET DIAMANTS

Formé de maillons en forme de volutes ponctués de diamants ronds, 19 cm, poids brut : 75.12 g, monture en or jaune 18K (750)

€2,000-2,500

\$2,400-3,000
£1,800-2,200

A DIAMOND AND GOLD BRACELET

106

SAC DU SOIR DIAMANTS, PAR BULGARI

En fine maille d'or jaune et d'or gris ponctuée de diamants ronds, le fermoir orné de palmettes serties de diamants ronds, la chaîne en or jaune torsadé, poids brut : 345.83 g, monture en platine (950) et or 18K (750)

Signé Bulgari

€12,000-18,000

\$15,000-21,000
£11,000-16,000

A DIAMOND, PLATINUM AND TWO COLOURED GOLD EVENING BAG, BY BULGARI

107

BAGUE TOI ET MOI DIAMANTS

Sertie d'un diamant rond pesant environ 4.09 carats et d'un diamant coussin pesant environ 5.96 carats, poids brut : 8.49 g, monture en or gris 18K (750) et argent (800)

€12,000-16,000

\$15,000-19,000
£11,000-14,000

A DIAMOND, SILVER AND GOLD RING



106



107

VARIOUS OWNERS

108

BAGUE DIAMANTS, PAR VAN CLEEF & ARPELS, PAIRE DE CLIPS D'OREILLES DIAMANTS, PAR BULGARI ET PAIRE DE CLIPS D'OREILLES DIAMANTS

La bague de forme chevalière ornée de godrons et sertie de diamants ronds, les clips d'oreilles chacun orné d'un chevron serti de diamants, les clips d'oreilles à décor de croisillons sertis de diamants ronds, poids brut : 74.50 g, monture en or jaune 18K (750) et or gris 18K (750)

Bague signée VCA pour Van Cleef & Arpels, une paire de clips d'oreilles signée Bulgari

(5)

€5,000-7,000

\$6,000-8,300
£4,500-6,300

A DIAMOND AND GOLD RING, BY VAN CLEEF & ARPELS, A PAIR OF DIAMOND AND GOLD EAR CLIPS, BY BULGARI AND A PAIR OF DIAMOND AND GOLD EAR CLIPS

110

BRACELET "MACRI" DIAMANTS, PAR BUCCELLATI

De forme jonc, ponctué de diamants ronds en serti clos dans un entourage étoilé, 16 cm, poids brut : 28.98 g, monture en or jaune 18K (750) texturé

Signé Buccellati, no. (?)4524

€2,000-3,000

\$2,400-3,500
£1,800-2,700

A 'MACRI' DIAMOND AND GOLD BRACELET, BY BUCCELLATI

109

BAGUE DIAMANTS

Sertie d'un diamant rond pesant environ 3.96 carats épaulé de chaque côté d'un diamant baguette, poids brut : 7.44 g, monture en or gris (750), une griffe manquante, poinçon français

€10,000-15,000

\$12,000-18,000
£9,000-13,000

A DIAMOND AND GOLD RING



108



109



110

111

DEMI-PARURE TURQUOISES

Composée d'un collier formé d'une chaîne gourmette ponctuée de turquoises cabochons retenant en pampille en son centre une turquoise cabochon, 41 cm, et d'une paire de clips d'oreilles en suite, poids brut : 172.26 g, monture en or jaune 18K (750), poinçons français

(3)

€4,000-6,000

\$4,800-7,100
£3,600-5,400

A TURQUOISE AND GOLD DEMI-PARURE

112

PAIRE DE CRÉOLES "BAMBOU" EN OR, PAR CARTIER

Chacune ornée d'une branche de bambou, poids brut : 25.27 g, monture en or jaune 18K (750), poinçon français

Signées Cartier, no. 662578

(2)

€2,000-3,000

\$2,400-3,500
£1,800-2,700

A PAIR OF 'BAMBOU' GOLD EAR CLIPS,
BY CARTIER



111



112

113

CLIP CITRINES, GRENATS SPESSARTITES, RUBIS ET DIAMANTS, PAR BOUCHERON

Figurant un papillon, les ailes reperçées serties d'un rubis et de citrines ovales, grenats spessartites et diamants ronds, 7,5 cm, poids brut : 37.51 g, monture en or jaune 18K (750), poinçons français

Signé Boucheron Paris

€2,000-3,000

\$2,400-3,500
£1,800-2,700

A CITRINE, SPESSARTITE GARNET, RUBY,
DIAMOND AND GOLD CLIP BROOCH, BY
BOUCHERON

114

PAIRE DE CRÉOLES DIAMANTS, PAR CARTIER

Chacune ornée d'une rangée de diamants ronds, poids brut : 22.06 g, monture en or jaune 18K (750), poinçons français

Signées Cartier, no. 692827

(2)

€2,000-3,000

\$2,400-3,500
£1,800-2,700

A PAIR OF DIAMOND AND GOLD EARRINGS,
BY CARTIER

115

BRACELET AMÉTHYSTES ET RUBIS, PAR BULGARI, CLIPS D'OREILLES CITRINES, PAR BULGARI ET BAGUE CITRINE

Le bracelet composé de maillons bombés sertis d'améthystes et rubis calibrés, les charnières ornées de rubis cabochons, 17.5 cm, la paire de clips d'oreilles sertis de citrines ovales, la bague sertie de deux citrines triangulaires, poids brut : 47.08 g, monture en or jaune 18K (750), poinçons français

Le bracelet et les clips d'oreilles signés Bulgari

(4)

€2,000-3,000

\$2,400-3,500
£1,800-2,700

AN AMETHYST, RUBY AND GOLD BRACELET,
BY BULGARI, A PAIR OF CITRINE AND GOLD EAR
CLIPS, BY BULGARI, AND A CITRINE AND GOLD
RING



113



114



115





116

116

COLLIER INDIEN ÉMAIL, ONYX, PERLES, TOURMALINES, ÉMERAUDES ET DIAMANTS

Formé de cinq rangs de perles de tourmaline rose, boules d'or, pampilles ornées de perles (non testées), et de disques d'onyx et diamants, retenant en motif central un croissant de lune émaillé réhaussé de diamants taillés en roses, d'émeraudes cabochons, de perles (non testées) et de diamants, le fermoir orné de motifs floraux émaillés et tourmalines roses cabochons, 48 cm, poids brut : 295.50 g, monture en or jaune 18K (750), travail indien

€3,000-5,000

\$3,600-5,900
£2,700-4,500

AN ENAMEL, ONYX, PEARL, TOURMALINE, EMERALD, DIAMOND AND GOLD INDIAN NECKLACE

117

BRACELET INDIEN SPINELLES ET VERRE ET COLLIER INDIEN ÉMERAUDES ET SPINELLES

Le bracelet, de forme jonc, à décor de feuilles serties de spinelles cabochons ou de verre vert cabochon terminé par deux têtes d'animal en or ciselé, les yeux en verre, 20.5 cm., le collier formé de quatre chaînes à maillons géométriques en or travaillé retenant un motif central ajouré en or ciselé serti d'émeraudes facettées, le fermoir orné d'émeraudes et de spinelles, 50 cm, poids brut : 91.38 g, monture en or jaune 18K (750), poinçon français sur le collier, travail indien

€1,500-2,500

\$1,800-3,000
£1,400-2,200

A SPINEL, GLASS AND GOLD INDIAN BRACELET AND A SPINEL, EMERALD AND GOLD INDIAN NECKLACE

(2)



117





118

THE PROPERTY OF A LADY

118

BAGUE DIAMANTS DE COULEUR

Sertie d'un diamant Fancy Gray rectangulaire à pans coupés pesant environ 10.26 carats dans un entourage de petits diamants jaunes, poids brut : 11.42 g, monture en or jaune 18K (750)

Veillez noter que l'origine de la couleur des diamants jaunes n'a pas été testée

Accompagnée du certificat no. 13586225 en date du 13 août 2004 du Gemological Institute of America (GIA) attestant que le diamant central est de couleur "Fancy Gray", origine de la couleur naturelle

Veillez noter que le certificat a plus de cinq ans et qu'une mise à jour peut être nécessaire

€8,000-12,000

\$9,500-14,000
£7,200-11,000

A COLOURED DIAMOND AND GOLD RING

THE PROPERTY OF A LADY OF TITLE

119

DEMI-PARURE "BIOSYMBOLS" EN OR, PAR ILIAS LALAOUNIS

Composée d'un collier figurant une frange d'or stylisé retenu par une chaîne d'or tressée, 41 cm, et d'une paire de clips d'oreilles en suite, vers 2013, poids brut : 247.05 g, monture en or jaune 18K (750), le collier dans sa pochette

Porte le poinçon de la maison Ilias Lalaounis

(3)

€4,000-6,000

\$4,800-7,100
£3,600-5,400

A GOLD 'BIOSYMBOLS' DEMI-PARURE, BY ILIAS LALAOUNIS



119

120

PAIRE DE PENDANTS D'OREILLES PERLES ET DIAMANTS

Ornés chacun d'une perle (non testée) et d'un diamant rond reliés par une ligne ponctuée de petits diamants ronds taille ancienne, 5 cm, poids brut : 7.85 g, monture en platine (850) et or jaune 18K (750), poinçons français, transformations

(2)

€6,000-8,000

\$7,100-9,500
£5,400-7,200

A PAIR OF PEARL, DIAMOND, PLATINUM AND
GOLD EAR PENDANTS

121

BAGUE SAPHIR ET DIAMANTS

Sertie d'un saphir coussin pesant environ 12.87 carats dans un entourage de diamants ronds, poids brut : 16.92 g, monture en platine (850), poinçon français

Accompagnée du certificat no. 326805 en date du 18 septembre 2017 du Laboratoire Français de Gemmologie (LFG) attestant que le saphir possède les caractéristiques des saphirs des gisements de Ceylan, aucun traitement constaté

€5,000-7,000

\$6,000-8,300
£4,500-6,300

A SAPPHIRE , DIAMOND AND PLATINUM RING



120



121

VARIOUS OWNERS

122

COLLIER "PARENTESI" ACIER ET OR,
PAR BULGARI ET BRACELET EN OR,
PAR BULGARI

Le tour du cou formé d'une maille souple à motifs géométriques en or et acier, 36 cm, le bracelet formé d'une maille souple à motifs géométriques en or, 16.2 cm, poids brut : 188.76 g, monture en or jaune 18K (750), poinçons français, le collier dans son écrin

Signés Bulgari

(2)

€2,000-3,000

\$2,400-3,500
£1,800-2,700

A 'PARENTESI' GOLD AND STAINLESS STEEL
NECKLACE, BY BULGARI AND A GOLD BRACELET,
BY BULGARI

THE PROPERTY OF A LADY

123

BAGUE DIAMANTS

Sertie d'un diamant rond pesant environ 3.81 carats épaulé de chaque côté de trois lignes de diamants baguette, poids brut : 10.43 g, monture en or jaune 18K (750)

€20,000-25,000

\$24,000-30,000
£18,000-22,000

A DIAMOND AND GOLD RING



122



123

VARIOUS OWNERS

124

DEMI-PARURE "DOPPIO CUORE" DIAMANTS, PAR BULGARI

Composée d'un collier formé de maillons en or partiellement pavés de diamants ronds, 42.5 cm, d'un bracelet formé de maillons en or partiellement pavés de diamants ronds et de maillons en hématite, 18 cm, et d'une paire de clips d'oreilles en suite, poids brut : 246.94 g, monture en or jaune 18K (750), poinçon français sur les clips d'oreilles, dans leurs écrins Signés Bulgari

(4)

€10,000-15,000

\$12,000-18,000
£9,000-13,000

A 'DOPPIO CUORE' DIAMOND, HEMATITE
AND GOLD SET, BY BULGARI

126

DEMI-PARURE SAPHIRS ET DIAMANTS

Composée d'une bague sertie de saphirs calibrés épaulés de chaque côté de deux lignes de diamants ronds et d'une paire de clips d'oreilles en suite, poids brut : 21.30 g, monture en or jaune 18K (750)

(3)

€2,000-3,000

\$2,400-3,500
£1,800-2,700

A SAPPHIRE, DIAMOND AND GOLD DEMI-PARURE

125

BAGUE ÉMERAUDE ET DIAMANTS

Sertie d'une émeraude cabochon épaulée de chaque côté de cinq diamants baguette dans un pavage de diamants ronds, poids brut : 23.43 g, monture en or jaune 18K (750)

€4,000-6,000

\$4,800-7,100
£3,600-5,400

AN EMERALD, DIAMOND AND GOLD RING



124



125



126

127

COLLIER DIAMANTS

De forme torque, serti de diamants ronds ponctués de lignes de diamants baguette, les extrémités serties d'un diamant ovale dans un entourage de diamants trapèzes, 33 cm, poids brut : 75.77 g, monture en or jaune 18K (750)

€10,000-15,000

\$12,000-18,000
£9,000-13,000

A DIAMOND AND GOLD NECKLACE

128

BAGUE SOLITAIRE DIAMANT

Sertie d'un diamant rond pesant environ 5.14 carats, poids brut : 9.51 g, monture en or jaune 18K (750)

€12,000-18,000

\$15,000-21,000
£11,000-16,000

A DIAMOND AND GOLD SINGLE-STONE RING



127



128

129

COLLIER SAPHIRS, ÉMERAUDES ET DIAMANTS, PAR WEINGRILL

Formé d'une chaîne gourmette retenant un motif serti d'une émeraude cabochon ovale et de deux saphirs cabochons ovales dans un entourage de diamants ronds, 38 cm, poids brut : 88.94 g, monture en or jaune 18K (750)

Signé Weingrill

€3,000-5,000

\$3,600-5,900
£2,700-4,500

A SAPPHIRE, EMERALD, DIAMOND AND GOLD
NECKLACE, BY WEINGRILL

130

BRACELET SAPHIRS ET DIAMANTS, PAR MARIO BUCCELLATI

De forme jonc, ponctué de trois saphirs ovales dans un entourage de diamants taillés en roses et de motifs feuillagés sertis de diamants taillés en roses, 17 cm, poids brut : 59.22 g, monture en argent (800) et or jaune 18K (750) travaillé

Signé Mario Buccellati

€4,000-6,000

\$4,800-7,100
£3,600-5,400

A SAPPHIRE, DIAMOND, SILVER AND GOLD
BRACELET, BY MARIO BUCCELLATI

131

BAGUE SAPHIR ET DIAMANTS

Sertie d'un saphir carré pesant environ 13.61 carats carats dans un double entourage de diamants ronds, poids brut : 14.09 g, monture en or jaune 18K (750)

Accompagné du certificat no. 96214 en date du 25 octobre 2017 de l'Institut Suisse de Gemmologie (SSEF) attestant que le saphir possède les caractéristiques des saphirs des gisements de Birmanie, aucun traitement constaté

€35,000-45,000

\$42,000-53,000
£32,000-40,000

A SAPPHIRE, DIAMOND AND GOLD RING



129



130



131

132

DEMI-PARURE DIAMANTS, PAR FEDERICO BUCCELLATI

Composée d'un collier de forme torque, ponctué de diamants ronds en serti clos dans un entourage étoilé, 38 cm, d'un bracelet, 16.5 cm et d'une paire de pendants d'oreilles en suite, poids brut : 136.40 g, monture en or gris 18K (750) et or jaune 18K (750) travaillé

Signés Federico Buccellati

(4)

€8,000-12,000

\$9,500-14,000
£7,200-11,000

A DIAMOND AND GOLD DEMI-PARURE,
BY FEDERICO BUCCELLATI

133

BAGUE SOLITAIRE DIAMANT

Sertie d'un diamant rond pesant environ 6.53 carats, poids brut : 14.55 g, monture en or jaune 18K (750)

€15,000-20,000

\$18,000-24,000
£14,000-18,000

A DIAMOND AND GOLD SINGLE-STONE RING



132



133

134

BAGUE SOLITAIRE DIAMANT

Ornée d'un diamant rond pesant environ 3.77 carats, poids brut : 4.16 g, monture en platine (950)

€12,000-18,000

\$15,000-21,000
£11,000-16,000

A DIAMOND AND PLATINUM SINGLE-STONE RING

136

BAGUE SOLITAIRE DIAMANT

Sertie d'un diamant rond pesant environ 5.78 carats, poids brut : 5.14 g, monture en or gris 18K (750)

€35,000-45,000

\$42,000-53,000
£32,000-40,000

A DIAMOND AND GOLD SINGLE-STONE RING

135

BRACELET TOPAZE, ONYX ET DIAMANTS

Entièrement flexible, formant un ruban en or orné d'une topaze bleue dans un entourage de diamants taillés en roses, le fermoir serti d'un cabochon d'onyx, 16 cm, poids brut : 118.01 g, monture en or jaune 18K (750) et argent (800)

€2,000-3,000

\$2,400-3,500
£1,800-2,700

A TOPAZ, ONYX, DIAMOND GOLD AND SILVER BRACELET



134



135



136

137

DEMI-PARURE "BAROQUE" PERLES DE CULTURE ET DIAMANTS, PAR CHANEL

Composée d'un collier orné de croisillons sertis de diamants ronds et ponctués de perles de culture, 39 cm, d'une paire de clips d'oreilles et d'une bague en suite, poids brut : 347.33 g, monture en or jaune 18K (750), poinçons français

Signée Chanel, nos. 10A151, 10E120 et 10E174

(4)

€40,000-60,000

\$48,000-71,000

£36,000-54,000

A 'BAROQUE' CULTURED PEARL, DIAMOND AND GOLD DEMI-PARURE, BY CHANEL



138

SAUTOIR DIAMANTS

En maille gourmette, entièrement serti de diamants ronds, 90 cm, poids brut : 141.85 gr, monture en or gris 18K (750)

€4,000-6,000

\$4,800-7,100
£3,600-5,400

A DIAMOND AND GOLD SAUTOIR

139

PAIRE DE CLOUS D'OREILLES DIAMANTS

Chacun serti d'un diamant rond pesant respectivement environ 5.13 et 5.09 carats dans un entourage de petits diamants ronds, poids brut : 8.03 g, monture en or gris 18K (750)

*Accompagnée des certificats no. 5101020639 en date du **14 août 2008** et 5101249592 en date du **19 septembre 2008** du Gemological Institute of America (GIA) attestant que les diamants sont de couleur H, pureté SI2*

Veillez noter que les certificats ont plus de cinq ans et qu'une mise à jour peut être nécessaire

(2)

€60,000-80,000

\$71,000-95,000
£54,000-72,000

A PAIR OF DIAMOND AND GOLD EAR STUDS



138



139

140

MONTRE BRACELET DE DAME DIAMANTS, PAR ROLEX

De forme ronde, le cadran à index appliqués, la lunette ornée de franges serties de diamants ronds, le bracelet serti de diamants ronds entre deux lignes de petits diamants ronds, mouvement mécanique, 16.5 cm, poids brut : 33.62 g, monture en or gris 18K (750), dans son écrin

Cadran signé Rolex

€6,000-8,000

\$7,100-9,500
£5,400-7,200

A LADY'S DIAMOND AND GOLD WRISTWATCH,
BY ROLEX

142

BAGUE SOLITAIRE DIAMANT

Sertie d'un diamant rond, poids brut : 12.96 g, monture en or gris 18K (750)

€15,000-20,000

\$18,000-24,000
£14,000-18,000

A DIAMOND AND GOLD SINGLE-STONE RING

141

BAGUE PERLE DE CULTURE ET DIAMANTS

Ornée d'une perle de culture mesurant environ 12.52 - 12.59 mm de diamètre, épaulée de diamants ronds et baguette, poids brut : 8.79 g, monture en platine (850)

€1,500-2,500

\$1,800-3,000
£1,400-2,200

A CULTURED PEARL, DIAMOND AND PLATINUM
RING

143

BRACELET RUBIS ET DIAMANTS

Composé de douze motifs articulés centrés de rubis ovales entourés de diamants ronds et marquises, reliés par des maillons sertis de diamants baguette, 18 cm, poids brut : 74.39 g, monture en or gris 18K (750) et platine (950)

No. 13571

€6,000-8,000

\$7,100-9,500
£5,400-7,200

A RUBY, DIAMOND, PLATINUM AND GOLD
BRACELET



141



140



142



143



144

144

BRACELET DIAMANTS ET BAGUE SAPHIRS ET DIAMANTS

Le bracelet formé de trois lignes de diamants ronds, orné au centre d'un décor géométrique serti de diamants ronds, 18.5 cm, la bague sertie d'un saphir carré épaulé de chaque côté d'une ligne de diamants ronds et d'un saphir rectangulaire à pans coupés, poids brut : 57.03 g, monture en or gris 18K (750)

(2)

€4,500-5,000

\$5,400-5,900
£4,100-4,500

A DIAMOND AND GOLD BRACELET AND A
SAPPHIRE, DIAMOND AND GOLD RING

146

BAGUE SOLITAIRE DIAMANT

Sertie d'un diamant rond taille brillant pesant environ 4.33 carats, poids brut : 3.20 g, monture en or gris 18K (750)

Accompagnée du certificat no. 2185763492 en date du 25 septembre 2017 du Gemological Institute of America (GIA) attestant que le diamant est de couleur F, pureté VVS2

€60,000-80,000

\$71,000-95,000
£54,000-72,000

A DIAMOND AND GOLD SINGLE-STONE RING

145

COLLIER RUBIS ET DIAMANTS

Le tour de cou serti de diamants ronds retenant en pampilles mobiles des rubis poires en chute, 44 cm, poids brut : 61.60 g, monture en platine (850) et or gris 18K (750)

€10,000-15,000

\$12,000-18,000
£9,000-13,000

A RUBY, DIAMOND, PLATINUM AND GOLD
NECKLACE

147

BAGUE RUBIS ET DIAMANTS

Sertie d'un rubis ovale pesant environ 2.23 carats dans un entourage de diamants marquises, poids brut : 6.27 g, monture en or gris 18K (750), poinçon français

Accompagnée du certificat no. 96210 en date du 25 octobre 2017 de l'Institut Suisse de Gemmologie (SSEF) attestant que le rubis possède les caractéristiques des rubis des gisements de Birmanie, aucun traitement constaté

€5,000-7,000

\$6,000-8,300
£4,500-6,300

A RUBY, DIAMOND AND GOLD RING



145



146



147

148

COLLIER DIAMANTS

Formé d'une alternance de diamants rectangulaires et de diamants baguette en chute, 45.5 cm, poids brut : 82.66 g, monture en platine (950) et or gris 18K (750)

€10,000-15,000

\$12,000-18,000
£9,000-13,000

A DIAMOND, PLATINUM AND GOLD NECKLACE

150

BRACELET RUBIS ET DIAMANTS

Serti de deux lignes de rubis de forme poire ponctués de diamants ronds, 18 cm, poids brut: 27.38 g, monture en or gris 18K (750)

€2,500-4,500

\$2,900-5,200
£2,200-3,900

A RUBY, DIAMOND AND GOLD BRACELET

149

PAIRE DE CLIPS D'OREILLES DIAMANTS

Chacun figurant une fleur entièrement pavée de diamants ronds, poids brut : 20.62 g, monture en or gris 18K (750)

€3,000-5,000

\$3,600-5,900
£2,700-4,500

(2)

A PAIR OF DIAMOND AND GOLD EAR CLIPS



148



149



150



151

Partie de lot

•151

TROIS COLLIERS PERLES DE CULTURE

Le premier formé d'un rang de perles de culture grises en chute, le fermoir serti de diamants ronds, 49.5 cm, le deuxième formé d'un rang de perles de culture grises, alternées de six disques de diamants ronds, le fermoir serti de diamants ronds, 39 cm, le troisième formé d'un rang de perles de culture blanches en chute, 45 cm, poids brut : 173.46 g, monture en or jaune 14K (585) et or gris 18K (750)

(3)

€5,000-7,000

\$6,000-8,300
£4,500-6,300

THREE CULTURED PEARL, DIAMOND, 14K GOLD AND 18K GOLD NECKLACES

152

BAGUE "ENVOL" DIAMANTS, PAR VAN CLEEF & ARPELS

Figurant un papillon serti de diamants ronds, poids brut : 12.70 g, monture en or gris 18K (750), poinçon français, dans son écrin

Signée VCA pour Van Cleef & Arpels, no. BL17361

€2,500-4,500

\$3,000-5,300
£2,300-4,000

AN 'ENVOL' DIAMOND AND GOLD RING, BY VAN CLEEF & ARPELS

153

BAGUE DIAMANTS, PAR CARTIER

De forme concave, partiellement pavée de diamants ronds, poids brut : 23.24 g, monture en or gris 18K (750), poinçon français, dans sa pochette

Signée Cartier, no. 835074

€6,000-8,000

\$7,100-9,500
£5,400-7,200

A DIAMOND AND GOLD RING, BY CARTIER

154

BAGUE PERLE DE CULTURE ET DIAMANTS

Formée de quatre godrons partiellement pavés de diamants ronds et surmontés d'une perle de culture crème, poids brut : 31.85 g, monture en or gris 18K (750)

€4,000-6,000

\$4,800-7,100
£3,600-5,400

A CULTURED PEARL, DIAMOND AND GOLD RING



152



153



154

155

MONTRE BRACELET "TANK DIVAN" EN ACIER, PAR CARTIER

De forme rectangulaire, le cadran crème guilloché à chiffres romains peints pour les heures et chemin de fer pour les secondes, mouvement automatique, bracelet en cuir, boucle ardillon en acier, poids brut : 57.43 g, monture en acier, dans son écrin

Cadran, boîtier et boucle signés Cartier, boîtier no. 103975CE 2612

€1,000-2,000

**\$1,200-2,400
£900-1,800**

A 'TANK DIVAN' STAINLESS STEEL WRISTWATCH,
BY CARTIER

157

MONTRE BRACELET D'HOMME "TANK AMÉRICAINNE" DIAMANTS, PAR CARTIER

De forme bombée, rectangulaire, la lunette partiellement pavée de diamants ronds, le cadran guilloché à chiffres romains, trois cadrans annexes pour 10 heures, 30 minutes et date, la boucle ardillon en or, mouvement à quartz, poids brut : 68.87 g, monture en or gris 18K (750), dans son écrin avec certificat

Cadran, boîtier et boucle signés Cartier, boîtier no. 2339 204703CD

Veuillez noter que les bracelets de montre pouvant être en cuirs exotiques provenant d'espèces protégées, tels le crocodile, ils ne sont pas vendus avec les montre même s'ils sont exposés avec celles-ci. Christie's devra retirer et conserver ces bracelets avant leur collecte par les acheteurs.

€8,000-12,000

**\$9,500-14,000
£7,200-11,000**

A GENTLEMAN'S 'TANK AMÉRICAINNE' DIAMOND
AND GOLD WRISTWATCH, BY CARTIER

•156

MONTRE BRACELET DE DAME DIAMANTS, PAR CHOPARD

Le cadran ovale, le bracelet en forme de V partiellement serti de diamants ronds, mouvement mécanique, vers 1977, 18 cm, poids brut : 51.43 g, monture en or gris 18K (750), certificat d'origine
Cadran signé Chopard Genève, no. 93020 5045 1

€2,000-3,000

**\$2,400-3,500
£1,800-2,700**

A LADY'S DIAMOND WRISTWATCH, BY CHOPARD



155



156



157



158

158

BAGUE DIAMANTS DE COULEUR ET DIAMANTS

De forme bombée, sertie d'un diamant rond pesant environ 4.11 carats dans un entourage de diamants noirs ronds, poids brut : 11.84 g, monture en or gris 18K (750)

Veillez noter que l'origine de la couleur des diamants noirs n'a pas été testée

€12,000-18,000

\$15,000-21,000
£11,000-16,000

A COLOURED DIAMOND, DIAMOND AND GOLD RING

159

COLLIER AMÉTHYSTES ET DIAMANTS, MONTURE PAR CARTIER

Le tour du cou sertie d'améthystes ovales et poires en chute ponctuées de diamants ronds retenant en son centre une améthyste de forme poire dans un entourage de diamants ronds, 44.5 cm, poids brut : 107.55 g, monture en platine (850) et or gris 18K (750), dans son écrin

Signé Monture Cartier, nos. P8815, HPA14 et 1367

€20,000-30,000

\$24,000-35,000
£18,000-27,000

AN AMETHYST, DIAMOND, PLATINUM AND GOLD NECKLACE, MOUNTED BY CARTIER

160

BAGUE "SAUVAGE" DIAMANTS DE COULEUR ET DIAMANTS, PAR CARTIER

De forme bombée, partiellement pavée de diamants noirs et gris ronds et diamants ronds, poids brut : 13.13 g, monture en or gris 18K (750), poinçon français, dans son écrin

Veillez noter que l'origine de la couleur des diamants noirs et gris n'a pas été testée

Signée Cartier, no. H85442

€4,000-6,000

\$4,800-7,100
£3,600-5,400

A 'SAUVAGE' COLOURED DIAMOND, DIAMOND AND GOLD RING, BY CARTIER



159



160

161

BAGUE TANZANITE ET DIAMANTS

Ornée d'une tanzanite coussin épaulée de chaque côté d'un diamant rond, poids brut : 20.25 g, monture en or gris 18K (750)

€12,000-18,000

\$15,000-21,000
£11,000-16,000

A TANZANITE, DIAMOND AND GOLD RING

163

BRACELET DIAMANTS

Formé d'une ligne de diamants baguette en chute, 18 cm, poids brut : 34.34 g, monture en or gris 18K (750) et platine (950)

€7,000-10,000

\$8,300-12,000
£6,300-9,000

A DIAMOND, PLATINUM AND GOLD BRACELET

162

BAGUE SOLITAIRE DIAMANT

Sertie d'un diamant rectangulaire à pans coupés pesant environ 4.44 carats, poids brut : 5.58 g, monture en platine (850) et or gris 18K (750)

Accompagnée du certificat no. 2165940274 en date du 14 janvier 2015 du Gemological Institute of America (GIA) attestant que le diamant est de couleur E, pureté VVS2

€80,000-100,000

\$95,000-120,000
£72,000-90,000

A DIAMOND AND GOLD SINGLE-STONE RING



161



162



163

164

DEMI-PARURE DIAMANTS

Composée d'un collier, le tour de cou serti de petits diamants ronds retenant en pampilles mobiles des diamants taillés en roses en chute dans un entourage de diamants ronds, 42 cm, et de pendants d'oreilles en suite, poids brut : 41.93 g, monture en platine (850) et or gris 18K (750)

(3)

€25,000-35,000

\$30,000-41,000
£23,000-31,000

A DIAMOND, PLATINUM, AND GOLD DEMI-PARURE

165

BAGUE TOI ET MOI DIAMANTS

Sertie de deux diamants taille ancienne pesant environ 3.16 carats et 3.43 carats, poids brut : 10.36 g, monture en platine (850), poinçon français

€10,000-15,000

\$12,000-18,000
£9,000-13,000

A DIAMOND AND PLATINUM RING



164



165



166

SAUTOIR DIAMANTS

Formé d'une fine chaîne ponctuée de diamants ronds en serti clos, 144 cm, poids brut : 18.98 g, monture en platine (950)

€5,000-7,000

\$6,000-8,300
£4,500-6,300

A DIAMOND AND PLATINUM SAUTOIR

167

COLLIER PERLES DE CULTURE, PAR VAN CLEEF & ARPELS

Formé de quatre rangs de perles de culture, le fermoir figurant des fleurs serties de diamants ronds, 42 cm, poids brut : 194.01 g, monture en or gris 18K (750), poinçons français, dans sa pochette

Signé Van Cleef & Arpels, no. 7543

€7,000-10,000

\$8,300-12,000
£6,300-9,000

A CULTURED PEARL, DIAMOND AND GOLD
NECKLACE, BY VAN CLEEF & ARPELS

168

BAGUE "C" DIAMANTS, PAR CARTIER

Formée d'une succession de C entrelacés serties de diamants ronds, poids brut : 12.24 g, monture en or gris 18K (750), poinçon français, dans sa pochette

Signée Cartier, no. 77698

€4,000-6,000

\$4,800-7,100
£3,600-5,400

A 'C' DIAMOND AND GOLD RING, BY CARTIER



167



168

169

BROCHE DIAMANTS

Figurant deux volutes affrontées serties de diamants ronds et marquises, 6.8 cm, poids brut : 23.36 g, monture en platine (950) et or gris 18K (750)

€4,000-6,000

\$4,800-7,100
£3,600-5,400

A DIAMOND, PLATINUM AND GOLD BROOCH

170

BAGUE SOLITAIRE DIAMANT

Sertie d'un diamant rond pesant environ 3.56 carats, poids brut : 6.03 g, monture en platine (850), poinçon français

€12,000-18,000

\$15,000-21,000
£11,000-16,000

A DIAMOND AND PLATINUM SINGLE-STONE RING

171

BAGUE SOLITAIRE DIAMANT

Sertie d'un diamant rond pesant environ 3.01 carats, poids brut : 5.15 g, monture en platine (950)

€20,000-30,000

\$24,000-35,000
£18,000-27,000

A DIAMOND AND PLATINUM SINGLE-STONE RING

172

BROCHE "ESCARGOT" ÉMAIL ET DIAMANTS, PAR BOUCHERON ET BROCHE DIAMANTS

La première figurant un escargot, la coquille en émail guilloché rose ponctuée de points noirs, le corps sertie de diamants ronds, 3.5 cm, la deuxième figurant une fleur sertie de diamants ronds et diamants marquises, épaulée de chaque côté d'une ligne de diamants marquises, 5 cm, poids brut : 20.27 g, monture en platine (850), or jaune 18K (750) et or gris 18K (750), poinçons français

Signée Boucheron Paris, no. 14663

(2)

€2,500-3,500

\$3,000-4,100
£2,300-3,100

AN "ESCARGOT" ENAMEL, DIAMOND, PLATINUM AND GOLD BROOCH, BY BOUCHERON AND A DIAMOND AND GOLD BROOCH



169



170



171



172





173

173

BRACELET DIAMANTS

Formé d'une chaîne ponctuée de diamants ronds en serti clos, l'un retenant en pampille un diamant de forme cœur, 19.6 cm, poids brut : 17.67 g, monture en platine (950)

€2,000-3,000

**\$2,400-3,500
£1,800-2,700**

A DIAMOND AND PLATINUM BRACELET

174

SAUTOIR DIAMANTS

Formé d'une fine chaîne ponctuée de diamants ronds en serti clos, 73 cm, poids brut : 9.78 g, monture en or gris 18K (750)

€2,000-3,000

**\$2,400-3,500
£1,800-2,700**

A DIAMOND AND GOLD SAUTOIR

175

BAGUE "BEE MY LOVE" SPINELLES, SAPHIRS DE COULEUR ET DIAMANTS, PAR CHAUMET

Ornée de deux abeilles serties de diamants ronds et ponctuée de spinelles et saphirs roses, le tour de doigt partiellement pavé de diamants ronds, poids brut : 12.31 g, monture en or gris 18K (750), poinçon français, dans son écrin

Signée Chaumet, no. 11308779

€3,000-5,000

**\$3,600-5,900
£2,700-4,500**

A "BEE MY LOVE" SPINEL, COLOURED SAPPHIRE, DIAMOND AND GOLD RING, BY CHAUMET

176

PENDENTIF DIAMANT

Serti d'un diamant de forme poire pesant environ 3.49 carats, poids brut : 1.42 g, monture en or gris 18K (750)

Accompagné du certificat no. 1020421 et d'une lettre en date du 14 octobre 2016 du Gemological Institute of America (GIA) attestant que le diamant est de couleur D, pureté VVS1, potentiel, type IIa

€35,000-55,000

**\$42,000-65,000
£32,000-49,000**

A DIAMOND AND GOLD PENDANT



174



175



176



177

177

COLLIER TOPAZES ET DIAMANTS, PAR BULGARI

Le tour de cou formé d'une fine chaîne retenant trois lignes de cabochons suiffés de topazes bleues alternés de cônes en or, chacune terminée par une feuille sertie de diamants ronds, 44 cm à 37 cm, poids brut : 22.13 g, monture en or gris 18K (750)
Signé Bulgari

€1,000-1,500

\$1,200-1,800
£900-1,300

A TOPAZ, DIAMOND AND GOLD NECKLACE,
BY BULGARI

178

CLIP DIAMANTS, PAR CUSI

Figurant une branche feuillagée sertie de diamants marquises et baguette, poids brut : 20.60 g, monture en platine (950) et or gris 18K (750)

Porte la marque 20MI pour Cusi

€15,000-20,000

\$18,000-24,000
£14,000-18,000

A DIAMOND, PLATINUM AND GOLD CLIP, BY CUSI

179

PAIRE DE CLOUS D'OREILLES DIAMANTS

Chacun sert d'un diamant rond pesant respectivement environ 2.54 et 2.55 carats, poids brut : 3.58 g, monture en or gris 18K (750) et platine (950)
(2)

€12,000-18,000

\$15,000-21,000
£11,000-16,000

A PAIR OF DIAMOND, PLATINUM AND GOLD EAR
STUDS

180

BRACELET DIAMANTS, PAR BULGARI

Formé de deux lignes de diamants ronds et diamants marquises alternés, 17.5 cm, poids brut : 32.69 g, monture en platine (950) et or gris 18K (750)

Signé Bulgari

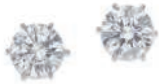
€30,000-40,000

\$36,000-47,000
£27,000-36,000

A DIAMOND, PLATINUM AND GOLD BRACELET,
BY BULGARI



178



179



180

181

COLLIER PERLES FINES ET SAUTOIR PERLES FINES ET PERLES DE CULTURE

Le collier formé d'un rang de 62 perles fines en chute mesurant environ de 8.2 à 4.3 mm. de diamètre, le fermoir serti d'une perle (non testée) dans un entourage de petits diamants taille ancienne, 40 cm, le sautoir formé d'un rang de 160 perles fines et perles de culture en chute mesurant environ de 6.7 à 4.7 mm de diamètre, le fermoir orné d'une perle (non testée), 113 cm, poids brut : 66.56 g, monture en or gris 18K (750), dispensé de poinçon selon l'article 524 bis section b

Accompagnés des certificats no. 323926 et 323928 en date du 20 avril 2017 du Laboratoire Français de Gemmologie (LFG) attestant que, sur le collier, les perles sont d'origine naturelle, eau de mer et que sur le sautoir, 6 perles sur 160 sont d'origine naturelle, eau de mer

(2)

€4,000-6,000

\$4,800-7,100
£3,600-5,400

A NATURAL PEARL NECKLACE AND A NATURAL PEARL AND CULTURED PEARL SAUTOIR

183

BRACELET SAPHIRS ET DIAMANTS

Formé d'une succession de maillons sertis de diamants ronds et marquises ponctués de saphirs ovales, 18 cm, poids brut : 43.73 g, monture en or gris 18K (750)

€6,000-8,000

\$7,100-9,500
£5,400-7,200

A SAPPHIRE, DIAMOND AND GOLD BRACELET

182

PAIRE DE PENDANTS D'OREILLES DIAMANTS, PAR BOUCHERON

Chacun formé d'un motif floral stylisé serti de diamants baguette, marquises et ronds retenant en pampille amovible une chute de diamants ronds et marquises retenant un diamant poire, poids brut : 22.71 g, monture en or gris 18K (750), poinçon français, dans leur écrin

Signés Boucheron Paris, no. 36189

(2)

€25,000-35,000

\$30,000-41,000
£23,000-31,000

A PAIR OF DIAMOND AND GOLD EAR PENDANTS,
BY BOUCHERON



181



182



183

THE PROPERTY OF A LADY

184

COLLIER PERLES FINES

Formé de quatre rangs de perles fines mesurant environ de 5.8 à 5.1 mm de diamètre, le fermoir en or figurant un nœud, 53 cm, poids brut : 82.23 g, monture en or jaune 18K (750)

Accompagné du certificat no. 326802 en date du 15 septembre 2017 du Laboratoire Français de Gemmologie (LFG) attestant que les perles sont d'origine naturelle, eau de mer

€15,000-20,000

\$18,000-24,000

£14,000-18,000

A NATURAL PEARL AND GOLD NECKLACE

185

PAIRE DE CLIPS D'OREILLES PERLES DE CULTURE ET DIAMANTS

Chacun figurant un nœud serti de diamants ronds, retenant en pampille amovible une perle de culture de forme poire réhaussée d'un diamant marquise et de diamants ronds, poids brut : 38.77 g, monture en platine (850) et or gris 18K (750), poinçons français

(2)

€20,000-30,000

\$24,000-35,000

£18,000-27,000

A PAIR CULTURED PEARL, DIAMOND, PLATINUM AND GOLD EAR PENDANTS

VARIOUS OWNERS

186

BAGUE DIAMANTS

Sertie d'un diamant rond pesant environ 8.43 carats épaulé de chaque côté d'un diamant trapèze, poids brut : 8.15 g, monture en platine (850) et or 18K (750), poinçons français

€35,000-55,000

\$42,000-65,000

£32,000-49,000

A DIAMOND, PLATINUM AND GOLD RING



184



185



186

187

BROCHE SAPHIRS ET DIAMANTS

Sertie d'un saphir coussin dans un entourage de diamants baguelette ponctués de diamants triangulaires retenant en pampille amovible un diamant trapèze, un diamant taille princesse, un diamant triangulaire et un saphir de forme poire, 7.2 cm, poids brut : 23.57 g, monture en platine (950) et or gris 18K (750)

Accompagnée du certificat no. 95196 en date du 6 septembre 2017 de l'Institut Suisse de Gemmologie (SSEF) attestant que les deux saphirs possèdent les caractéristiques des saphirs des gisements de Ceylan (Sri Lanka), aucun traitement constaté

€60,000-80,000

\$71,000-95,000

£54,000-72,000

A SAPPHIRE, DIAMOND, PLATINUM AND GOLD
BROOCH

189

BRACELET DIAMANTS

De forme ruban, formé de neuf motifs partiellement ajourés pavés de diamants ronds, 18.5 cm, poids brut : 50.72 g, monture en or gris 18K (750)

€3,000-5,000

\$3,600-5,900

£2,700-4,500

A DIAMOND AND GOLD BRACELET

188

BAGUE SOLITAIRE DIAMANT

Sertie d'un diamant rectangulaire à pans coupés pesant environ 5.68 carats, poids brut : 5.76 g, monture en platine (950)

€12,000-18,000

\$15,000-21,000

£11,000-16,000

A DIAMOND AND PLATINUM SINGLE-STONE RING



187



188



189

S

SUZANNEBELPERRON

THE PROPERTY OF A LADY

190

COLLIER PERLES DE CULTURE ET
DIAMANTS, PAR SUZANNE BELPERRON

Le tour de cou serti de diamants ronds taille ancienne en chute retenant sept perles de culture dans un entourage de diamants ronds taille ancienne, vers 1960, 39 cm, poids brut : 51.09 g, monture en platine (850) et or gris 18K (750), poinçons français
Porte le poinçon de Darde & Fils

€25,000-45,000

\$30,000-53,000
£23,000-40,000

A CULTURED PEARL, DIAMOND, PLATINUM AND
GOLD NECKLACE, BY SUZANNE BELPERRON

191

BRACELET PERLES DE CULTURE ET
DIAMANTS, PAR SUZANNE BELPERRON

De forme jonc, serti de deux perles de culture dans un entourage rayonnant de diamants ronds taille ancienne, 16 cm, poids brut : 55.57 g, monture en platine (850) et or gris 18K (750)

Accompagné d'un certificat de la maison Verdura

€40,000-60,000

\$48,000-71,000
£36,000-54,000

A CULTURED PEARL, DIAMOND, PLATINUM AND
GOLD BRACELET, BY SUZANNE BELPERRON



190



191



Autre vue du lot 191



192

192

BROCHE DOUBLE CLIP DIAMANTS, PAR SUZANNE BELPERRON

Chaque clip formant un éventail stylisé, serti de diamants ronds et diamants taille 8/8, 5.3 cm, poids brut : 27.07 g, monture en or gris 18K (750), poinçon français

Porte le poinçon de la Société Groëne & Darde

€10,000-15,000

\$12,000-18,000
£9,000-13,000

A DIAMOND AND GOLD DOUBLE CLIP BROOCH,
BY SUZANNE BELPERRON



193

VARIOUS OWNERS

193

BAGUE "MODÈLE FACETTÉ" ÉMERAUDE ET DIAMANTS, PAR SUZANNE BELPERRON

De forme bombée, sertie d'une émeraude coussin dans un entourage de diamants ronds, poids brut : 17.95 g, monture en platine (950)

Accompagnée d'un certificat de la maison Verdura

€15,000-20,000

\$18,000-24,000
£14,000-18,000

A 'MODÈLE FACETTÉ' EMERALD, DIAMOND AND
PLATINUM RING, BY SUZANNE BELPERRON



194

SAUTOIR ÉMERAUDE ET DIAMANTS

La chaîne formée de cinq lignes de diamants ronds ponctuées de motifs géométriques ajourés sertis d'une émeraude cabochon et de diamants ronds, retenant en pendentif amovible un diamant taille ancienne et une importante émeraude cabochon épaulée de diamants ronds, 76 cm, poids brut : 216.93 g, monture en platine (850), poinçons français
Possibilité de porter le pendentif séparément

€60,000-80,000

\$71,000-95,000
£54,000-72,000

AN EMERALD, DIAMOND AND PLATINUM
SAUTOIR



Collier en entier



THE PROPERTY
OF AN ITALIAN LADY

195

COLLIER BELLE ÉPOQUE SAPHIRS
ET DIAMANTS

Le tour de cou formé d'une alternance de diamants ronds et de motifs floraux sertis de diamants ronds, retenant quatre saphirs coussins dans un entourage de diamants ronds et six motifs ajourés sertis de diamants ronds, vers 1910, 38 cm, poids brut : 54.88 g, monture en platine (850) et or gris 18K (750)

Accompagné du certificat no. 96218 en date du 27 octobre 2017 de l'Institut Suisse de Gemmologie (SSEF) attestant que trois saphirs possèdent les caractéristiques des saphirs des gisements de Brimanie et un de Ceylan (Sri Lanka), aucun traitement constaté

€40,000-48,000

\$46,300-55,500
£35,400-42,500

A BELLE EPOQUE SAPPHIRE, DIAMOND,
PLATINUM AND GOLD NECKLACE

THE PROPERTY
OF A GENTLEMAN

196

BAGUE SAPHIR ET DIAMANTS

Sertie d'un saphir coussin taille ancienne pesant environ 2.55 carats dans un entourage de diamants ronds, poids brut : 7.33 g, monture en platine (950)

Accompagnée du certificat no. 92079 en date du 30 mai 2017 de l'Institut Suisse de Gemmologie (SSEF) et du certificat no. 17040223 en date du 3 mai 2017 du Laboratoire Gübelin attestant que le saphir possède les caractéristiques des saphirs des gisements du Cachemire, aucun traitement constaté

€40,000-60,000

\$48,000-71,000
£36,000-54,000

A SAPPHIRE, DIAMOND AND PLATINUM RING



195



196

FROM THE COLLECTION
OF MR AND MRS KHAN-SRIBER



Nés tous les deux avec le siècle, Monsieur et Madame Robert Kahn-Sriber formaient un couple très uni, dont la culture et le raffinement s'accompagnaient de beaucoup de discrétion.

Leur appartement du 20 avenue Foch servait de cadre à des réceptions élégantes ou leurs nombreux amis du monde des affaires ou de la politique aimaient se retrouver.

Esthètes et passionnés d'art, les Kahn-Sriber constituèrent au fil des années une exceptionnelle collection de tableaux impressionnistes et modernes. Leur grande générosité leur inspirèrent de nombreux legs à des musées. Ainsi des œuvres majeures de leur collection telles que « *La nuit étoilée* » de van Gogh, « *Le grand nu* » de Renoir ou « *L'âne rouge* » de Gauguin, rejoignirent les cimaises du Musée de d'Orsay, du Musée du Jeu de Paume ainsi que du Musée de Jérusalem.

Toute leur vie, ils continuèrent d'enrichir leur collection et achetèrent des œuvres d'art dans des domaines très différents: tableaux, livres, objets en argent, porcelaines, faiences, meubles français.

Madame Marguerite Kahn-Sriber était une femme férue d'Art. D'une grande élégance, elle était habillée par les plus grands couturiers français tels que Balmain, Dior ou Madeleine Vionnet.

Ses bijoux témoignent de son élégance raffinée et de son goût exceptionnel. Ils sont aussi les reflets d'une société brillante et sophistiquée du Paris des années d'après-guerre.





Both born with the century, Mr and Mrs Robert Kahn-Sriber were a devoted couple whose refined culture went hand in hand with great discretion.

Their apartment on avenue Foch in Paris was the setting for elegant receptions enjoyed by their many friends from the worlds of business and politics.

Art lovers and esthetes, over the years the Kahn-Sriber built an exceptional collection of impressionist and modern paintings. Their great generosity inspired many bequeaths to museums and today major works from their collection such as van Gogh's Starry Night, Renoir's Large Nude or Rodin's Red Donkey hang in the Musée d'Orsay, the Musée du Jeu de Paume and the Jerusalem Museum.

Throughout their lives they continued to enrich their collection and to buy works of art in very different fields: paintings, books, silver, porcelain, faience and French furniture.

A true art lover and a model of elegance, Marguerite Kahn-Sriber wore clothes designed by the greatest French couturiers such as Balmain, Dior and Madeleine Vionnet.

Her jewels attest to her refined elegance and flawless taste. They also reflect the brilliant and sophisticated Paris society of the after war years.



Mr and Mrs Robert Kahn-Sriber



197



198

197

BROCHE SAPHIRS

De forme rectangulaire, sertie de lignes de saphirs calibrés, 4.8 cm, poids brut : 23.06 g, monture en or jaune 18K (750), poinçon français
Porte le no. 64005

€2,000-3,000

\$2,400-3,500
£1,800-2,700

A SAPPHIRE AND GOLD BROOCH

198

BRACELET ÉMERAUDES ET DIAMANTS, PAR VAN CLEEF & ARPELS

Formé de dômes sertis de diamants ronds surmontés d'émeraudes cabochons, dans un entourage d'émeraudes rondes ponctuées de diamants ronds, 19 cm, poids brut : 114.57 g, monture en platine (850) et or jaune 18K (750) texturé, poinçons français, dans son écrin

Signé Van Cleef & Arpels, no.17457

€30,000-50,000

\$36,000-59,000
£27,000-45,000

AN EMERALD, DIAMOND, PLATINUM AND GOLD
BRACELET, BY VAN CLEEF & ARPELS





199

PAIRE DE PENDANTS D'OREILLES DIAMANTS

Chacun formé d'un motif serti de diamants poires terminé par un diamant marquise retenant en pampille mobile un diamant poire pesant respectivement environ 11.80 et 11.46 carats, 5,5 cm, poids brut : 19.37 g, monture en platine (850), poinçon français

Les deux principaux diamants poires accompagnés des certificats nos. 2185763490 et 6183763491 et de lettres en date du 26 septembre 2017 du Gemological Institute of America (GIA) attestant que les diamants sont de couleur D, pureté VVS1 et VVS2, potentiel, type IIa

Les diamants de type IIa sont les diamants les plus purs chimiquement et ont souvent une transparence optique exceptionnelle. Ils furent d'abord identifiés comme provenant d'Inde (et plus particulièrement de la région de Golconde) mais ont depuis été retrouvés dans toutes les régions productrices de diamants dans le monde. Parmi les diamants les plus célèbres, le Cullinan (530.20 carats) et le Koh-i-noor (105.60 carats) sont des spécimens de diamants type IIa.

(2)

€1,000,000-1,500,000

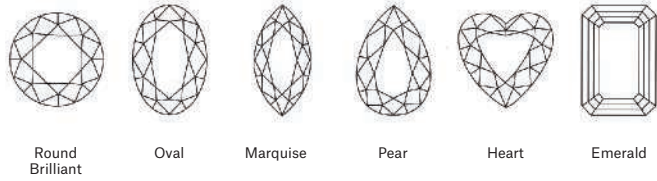
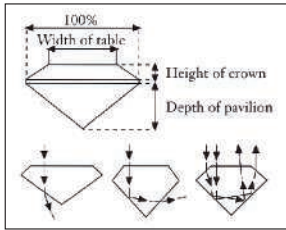
\$1,200,000-1,800,000
£900,000-1,300,000

A PAIR OF DIAMOND AND PLATINUM EAR
PENDANTS

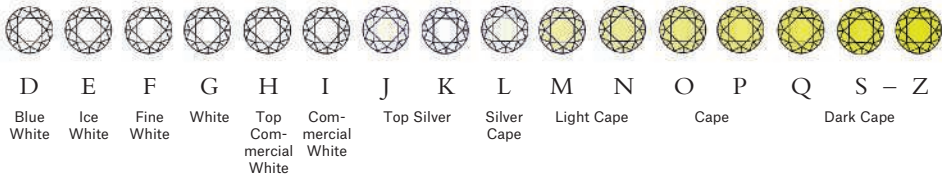


DIAMANTS • LES 4 C

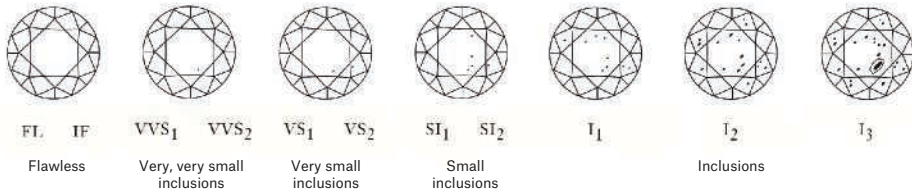
Taille



Couleur (G.I.A.)



Pureté (G.I.A.)



Carat



Courtesy of Jewellers Network, the Southern African Jewellery Trade Directory, from information supplied by De Beers. www.jewellersnetwork.co.za

TABLEAU DE CONVERSION

TAILLE DES BAGUES

MESURES

AMERICAIN	FRANÇAIS/JAPONAIS	ANGLAIS	METRIQUE	INCHES	CM
½	—	A	37.8252		
¾	—	A½	38.4237		
1	—	B	39.0222		1
1¼	—	B½	39.6207		
1½	—	C	40.2192		2
1¾	—	C½	40.8177		
2	1	D	41.4162	1	
2¼	2	D½	42.0147		3
2½	—	E	42.6132		
2¾	3	E½	43.2117		4
3	4	F	43.8102		
3¼	—	F½	44.4087		
3½	5	G	45.0072	2	5
3¾	—	G½	45.6057		
3¾	6	H	46.2042		6
4	—	H½	46.8027		
4¼	7	I	47.4012		
4½	8	I½	47.9997		7
4¾	—	J	48.5982		
5	9	J½	49.1967	3	8
5¼	10	K	49.7952		
5½	—	K½	50.3937		
5¾	11	L	50.9922		9
6	—	L½	51.5907		
6¼	12	M	52.1892		
6½	13	M½	52.7877	4	10
6¾	—	N	53.4660		
7	14	N½	54.1044		
7	15	O	54.7428		11
7¼	—	O½	55.3812		
7½	16	P	56.0196		12
7¾	—	P½	56.6580		
8	17	Q	57.2964	5	13
8¼	18	Q½	57.9348		
8½	—	R	58.5732		
8¾	19	R½	59.2116		14
9	20	S	59.8500		
9¼	—	S½	60.4884		
9½	21	T	61.1268	6	15
9¾	22	T½	61.7652		
10	—	U	62.4026		16
10¼	23	U½	63.0420		
10½	24	V	63.6804		
10¾	—	V½	64.3188		17
11	25	W	64.8774		
11¼	—	W½	65.4759	7	18
11½	26	X	66.0744		
11¾	—	X½	66.6729		
12	—	Y	67.2714		
12¼	—	Y½	67.8699		
12½	—	Z	68.4684		

INDEX DES DIAMANTS CERTIFIÉS

COULEUR	PURETÉ	POIDS	FORME	LOT
D	VVS1 ET VVS2	11.80 ET 11.46	POIRE	199
D	VVS1	3.49	POIRE	176
E	VVS2	4.44	RECTANGULAIRE	162
E	VS1	5.72	CARRÉ	93
F	VVS2	4.33	ROND	146
H	SI2	5.13 ET 5.09	ROND	139
FANCY GRAY	-	10.26	RECTANGULAIRE	118

INDEX DES PIERRES CERTIFIÉS

COULEUR	ORIGINE	TRAITEMENT	POIDS	FORME	LOT
SAPHIR	CACHEMIRE	AUCUN	2.55	COUSSIN	196
	BIRMANIE	AUCUN	13.61	CARRÉ	131
	CEYLAN	AUCUN	12.87	COUSSIN	121
	CEYLAN	AUCUN	-	COUSSIN	95
	CEYLAN	AUCUN	-	COUSSIN ET POIRE	187
	BIRMANIE/CEYLAN	AUCUN	-	COUSSIN	195
ÉMERAUDES	COLOMBIE	HUILE MINEURE	3.31	RECTANGULAIRE	55
	COLOMBIE	HUILE MINEURE	-	RECTANGULAIRE	96
	COLOMBIE	HUILE MODÉRÉE	25.48	CABOCHON	53
	COLOMBIE	HUILE MODÉRÉE	8.68	RECTANGULAIRE	49
	COLOMBIE	HUILE MODÉRÉE	-	RECTANGULAIRE	101
RUBIS	BIRMANIE	AUCUN	2.23	OVALE	147
	BIRMANIE	AUCUN	-	COUSSIN	94
	BIRMANIE	AUCUN	-	OVALE	72
	BIRMANIE	HUILE MINEURE	16.32	CABOCHON	92
	BIRMANIE	HUILE MINEURE	-	COUSSIN	16

CONDITIONS DE VENTE ACHETER CHEZ CHRISTIE'S

CONDITIONS DE VENTE

Les présentes Conditions de vente et les Avis importants et explication des pratiques de catalogage énoncent les conditions auxquelles nous proposons à la vente les **lots** indiqués dans ce catalogue. En vous enregistrant pour participer aux enchères et/ou en enchérissant lors d'une vente, vous acceptez les présentes Conditions, aussi devez-vous les lire attentivement au préalable. Vous trouverez à la fin un glossaire expliquant la signification des mots et expressions apparaissant en caractères gras.

À moins d'agir en qualité de propriétaire du **lot** (symbole Δ), Christie's agit comme mandataire pour le vendeur.

A. AVANT LA VENTE

1. Description des lots

(a) Certains mots employés dans les descriptions du catalogue ont des significations particulières. De plus amples détails figurent à la page intitulée «Avis importants et explication des pratiques de catalogage», qui fait partie intégrante des présentes Conditions. Vous trouverez par ailleurs une explication des symboles utilisés dans la rubrique intitulée «Symboles employés dans le présent catalogue».

(b) Notre description de tout **lot** figurant au catalogue, tout **rapport de condition** et toute autre déclaration faite par nous (que ce soit verbalement ou par écrit) à propos d'un **lot**, et notamment à propos de sa nature ou de son **état**, de l'artiste qui en est l'auteur, de sa période, de ses matériaux, de ses dimensions approximatives ou de sa **provenance**, sont des opinions que nous formulons et ne doivent pas être considérés comme des constats. Nous ne réalisons pas de recherches approfondies du type de celles menées par des historiens professionnels ou des universitaires. Les dimensions et les poids sont donnés à titre purement indicatif.

2. Notre responsabilité liée à la description des lots
Nous ne donnons aucune **garantie** en ce qui concerne la nature d'un **lot** si ce n'est notre **garantie d'authenticité** contenue au paragraphe E2 et dans les conditions prévues par le paragraphe I ci-dessous.

3. Etat des lots

(a) **L'état** des **lots** vendus dans nos ventes aux enchères peut varier considérablement en raison de facteurs tels que l'âge, une détérioration antérieure, une restauration, une réparation et l'usage. Leur nature fait qu'ils seront rarement en parfait **état**. Les **lots** sont vendus « en l'état », c'est-à-dire tels quels, dans l'**état** dans lequel ils se trouvent au moment de la vente, sans aucune déclaration ou **garantie** ni prise en charge de responsabilité de quelque sorte que ce soit quant à l'**état** de la part de Christie's ou du vendeur.

(b) Toute référence à l'**état** d'un **lot** dans une notice du catalogue ou dans un **rapport de condition** ne constituera pas une description exhaustive de l'**état**, et les images peuvent ne pas montrer un **lot** clairement. Les couleurs et les nuances peuvent sembler différentes sur papier ou à l'écran par rapport à la façon dont elles ressortent

lors d'un examen physique. Des rapports de condition peuvent être disponibles pour vous aider à évaluer l'**état** d'un **lot**. Les rapports de condition sont fournis gratuitement pour aider nos acheteurs et sont communiqués uniquement à titre indicatif. Ils contiennent notre opinion mais il se peut qu'ils ne mentionnent pas tous les défauts, vices intrinsèques, restaurations, altérations ou adaptations car les membres de notre personnel ne sont pas des restaurateurs ou des conservateurs professionnels. Ils ne sauraient remplacer l'examen d'un **lot** en personne ou la consultation de professionnels. Il vous appartient de vous assurer que vous avez demandé, reçu et pris en compte tout **rapport de condition**.

4. Exposition des lots avant la vente

- (a) Si vous prévoyez d'enchérir sur un **lot**, il convient que vous l'inspectiez au préalable en personne ou par l'intermédiaire d'un représentant compétent afin de vous assurer que vous en acceptez la description et l'**état**. Nous vous recommandons de demander conseil à un restaurateur ou à un autre conseiller professionnel.
- (b) L'exposition précédant la vente est ouverte à tous et n'est soumise à aucun droit d'entrée. Nos spécialistes pourront être disponibles pour répondre à vos questions, soit lors de l'exposition préalable à la vente, soit sur rendez-vous.

5. Estimations

Les **estimations** sont fondées sur l'**état**, la rareté, la qualité et la **provenance** des **lots** et sur les prix récemment atteints aux enchères pour des biens similaires. Les **estimations** peuvent changer. Ni vous ni personne d'autre ne devez vous baser sur des **estimations** comme prévision ou **garantie** du prix de vente réel d'un **lot** ou de sa valeur à toute autre fin. Les **estimations** ne comprennent pas les **frais de vente** ni aucune taxe applicable.

6. Retrait

Christie's peut librement retirer un **lot** à tout moment avant la vente ou pendant la vente aux enchères. Cette décision de retrait n'engage en aucun cas notre responsabilité à votre égard.

7. Bijoux

(a) Les pierres précieuses de couleur (comme les rubis, les saphirs et les émeraudes) peuvent avoir été traitées pour améliorer leur apparence, par des méthodes telles que la chauffe ou le huilage. Ces méthodes sont admises par l'industrie mondiale de la bijouterie mais peuvent fragiliser les pierres gemmes et/ou nécessiter une attention particulière au fil du temps.

(b) Tous les types de pierres précieuses peuvent avoir été traités pour en améliorer la qualité. Vous pouvez solliciter l'élaboration d'un rapport de gemmologie pour tout **lot**, dès lors que la demande nous est adressée au moins trois semaines avant la date de la vente, et que vous vous acquittez des frais y afférents.

(c) Nous ne faisons pas établir de rapport gemmologique pour chaque pierre gemme mise à prix dans nos ventes aux enchères. Lorsque nous faisons établir de tels rapports auprès de laboratoires de gemmologie internationalement

reconnus, lesdits rapports sont décrits dans le catalogue. Les rapports des laboratoires de gemmologie américains décrivent toute amélioration ou tout traitement de la pierre gemme. Ceux des laboratoires européens décrivent toute amélioration ou tout traitement uniquement si nous le leur demandons, mais confirment l'absence d'améliorations ou de traitements. En raison des différences d'approches et de technologies, les laboratoires peuvent ne pas être d'accord sur le traitement ou non d'une pierre gemme particulière, sur l'ampleur du traitement ou sur son caractère permanent. Les laboratoires de gemmologie signalent uniquement les améliorations ou les traitements dont ils ont connaissance à la date du rapport.

(d) En ce qui concerne les ventes de bijoux, les **estimations** reposent sur les informations du rapport gemmologique ou, à défaut d'un tel rapport, partent du principe que les pierres gemmes peuvent avoir été traitées ou améliorées.

8. Montres et horloges

(a) Presque tous les articles d'horlogerie sont réparés à un moment ou à un autre et peuvent ainsi comporter des pièces qui ne sont pas d'origine. Nous ne donnons aucune **garantie** que tel ou tel composant d'une montre est **authentique**. Les bracelets dits « associés » ne font pas partie de la montre d'origine et sont susceptibles de ne pas être **authentiques**. Les horloges peuvent être vendues sans pendules, poids ou clés.

(b) Les montres de collection ayant souvent des mécanismes très fins et complexes, un entretien général, un changement de piles ou d'autres réparations peuvent s'avérer nécessaires et sont à votre charge. Nous ne donnons aucune **garantie** qu'une montre est en bon **état** de marche. Sauf indication dans le catalogue, les certificats ne sont pas disponibles.

(c) La plupart des montres-bracelets ont été ouvertes pour connaître le type et la qualité du mouvement. Pour cette raison, il se peut que les montres-bracelets avec des boîtiers étanches ne soient pas waterproof et nous vous recommandons donc de les faire vérifier par un horloger compétent avant utilisation.

Des informations importantes à propos de la vente, du transport et de l'expédition des montres et bracelets figurent au paragraphe H2(h).

B. INSCRIPTION A LA VENTE

1. Nouveaux enchérisseurs

(a) Si c'est la première fois que vous participez à une vente aux enchères de Christie's ou si vous êtes un enchérisseur déjà enregistré chez nous n'ayant rien acheté dans nos salles de vente au cours des deux dernières années, vous devez vous enregistrer au moins 48 heures avant une vente aux enchères pour nous laisser suffisamment de temps afin de procéder au traitement et à l'approbation de votre enregistrement. Nous sommes libres de refuser votre enregistrement en tant qu'enchérisseur. Il vous sera demandé ce qui suit :

(i) *pour les personnes physiques* : pièce d'identité avec photo (permis de conduire, carte nationale d'identité ou passeport) et, si votre adresse actuelle ne figure pas sur votre pièce d'identité, un justificatif de domicile (par exemple, une facture d'eau ou d'électricité récente ou un relevé bancaire);

(ii) *pour les sociétés* : votre certificat d'immatriculation (extrait Kbis) ou tout document équivalent indiquant votre nom et votre siège social ainsi que tout document pertinent mentionnant les administrateurs et les bénéficiaires effectifs;

(iii) *Fiducie* : acte constitutif de la fiducie; tout autre document attestant de sa constitution; ou l'extrait d'un registre public + les coordonnées de l'agent/ représentant (comme décrits plus bas);

(iv) *Société de personnes ou association non dotée de la personnalité morale* : Les statuts de la société ou de l'association; ou une déclaration d'impôts; ou une copie d'un extrait du registre pertinent; ou copie des comptes déposés à l'autorité de régulation ainsi que les coordonnées de l'agent ou de son représentant (comme décrits plus bas);

(v) *Fondation, musée, et autres organismes sans but lucratif non constitués comme des trusts à but non lucratif* : une preuve écrite de la formation de l'entité ainsi que les coordonnées de l'agent ou de son représentant (comme décrits plus bas);

(vi) *Indivision* : un document officiel désignant le représentant de l'indivision, comme un pouvoir ou des lettres d'administration ainsi qu'une pièce d'identité de l'exécuteur testamentaire;

(vii) *Les agents/représentants* : Une pièce d'identité valide (comme pour les personnes physiques) ainsi qu'une lettre ou un document signé autorisant la personne à agir OU tout autre preuve valide de l'autorité de la personne (les cartes de visite ne sont pas acceptées comme des preuves suffisantes d'identité).

(b) Nous sommes également susceptibles de vous demander une référence financière et/ou un dépôt de **garantie** avant de vous autoriser à participer aux enchères. Pour toute question, veuillez contacter notre Département des enchères au +33 (0)1 40 76 84 13.

2. Client existant

Nous sommes susceptibles de vous demander une pièce d'identité récente comme décrit au paragraphe B1(a) ci-dessus, une référence financière ou un dépôt de **garantie** avant de vous autoriser à participer aux enchères. Si vous n'avez rien acheté dans nos salles de vente au cours des deux dernières années ou si vous souhaitez dépenser davantage que les fois précédentes, veuillez contacter notre Département des enchères au +33 (0)1 40 76 84 13.

3. Si vous ne nous fournissez pas les documents demandés

Si nous estimons que vous ne répondez pas à nos procédures d'identification et d'enregistrement des enchérisseurs, y compris, entre autres, les vérifications en matière de lutte contre le blanchiment de capitaux et/ou contre le financement du terrorisme que nous sommes susceptibles de demander, nous pouvons refuser de vous enregistrer aux enchères et, si vous remportez une enchère, nous pouvons annuler le contrat de vente entre le vendeur et vous.

4. Enchère pour le compte d'un tiers

Si vous enchérissez pour le compte d'un tiers, ce

tiers devra au préalable avoir effectué les formalités d'enregistrement mentionnées ci-dessus, avant que vous ne puissiez enchérir pour son compte, et nous fournir un pouvoir signé vous autorisant à enchérir en son nom. Tout enchérisseur accepte d'être tenu personnellement responsable du paiement du prix d'adjudication et de toutes les autres sommes dues, à moins d'avoir convenu par écrit avec Christie's avant le début de la vente aux enchères qu'il agit en qualité de mandataire pour le compte d'un tiers nommé et accepté par Christie's. Dans ce cas Christie's exigera le paiement uniquement auprès du tiers nommé.

5. Participer à la vente en personne

Si vous souhaitez enchérir en salle, vous devez vous enregistrer afin d'obtenir un numéro d'enchérisseur au moins 30 minutes avant le début de la vente. Vous pouvez vous enregistrer en ligne sur www.christies.com ou en personne. Si vous avez besoin de renseignements, merci de bien vouloir contacter le Département des enchères au +33 (0)1 40 76 84 13.

6. Services/Facilités d'enchères

Les services d'enchères décrits ci-dessous sont des services offerts gracieusement aux clients de Christie's, qui n'est pas responsable des éventuelles erreurs (humaines ou autres), omissions ou pannes survenues dans le cadre de la fourniture de ces services.

(a) Enchères par téléphone

Nous sommes à votre disposition pour organiser des enchères téléphoniques, sous réserve d'en avoir été informé par vous dans un délai minimum de 24 heures avant la vente. Nous ne pourrions accepter des enchères téléphoniques que si nous avons suffisamment de salariés disponibles pour prendre ces enchères. Si vous souhaitez enchérir dans une langue autre que le français, nous vous prions de bien vouloir nous en informer le plus rapidement possible avant la vente. Nous vous informons que les enchères téléphoniques sont enregistrées. En acceptant de bénéficier de ce service, vous consentez à cet enregistrement. Vous acceptez aussi que votre enchère soit émise conformément aux présentes Conditions de vente.

(b) Enchères par Internet sur Christie's Live

Pour certaines ventes aux enchères, nous acceptons les enchères par Internet. Veuillez visiter <https://www.christies.com/livebidding/index.aspx> et cliquer sur l'icône « Bid Live» pour en savoir plus sur la façon de regarder et écouter une vente et enchérir depuis votre ordinateur. Outre les présentes Conditions de vente, les enchères par Internet sont régies par les conditions d'utilisation de Christie's LIVE™ qui sont consultables sur www.christies.com.

(c) Ordres d'achat

Nous trouverez un formulaire d'ordre d'achat à la fin de nos catalogues, dans tout bureau de Christie's ou en choisissant la vente et les **lots** en ligne sur www.christies.com. Nous devons recevoir votre formulaire d'ordre d'achat complété au moins 24 heures avant la vente. Les enchères doivent être placées dans la devise de la salle de vente. Le commissaire-priseur prendra des mesures raisonnables pour réaliser les ordres d'achat au meilleur prix, en tenant compte du **prix de réserve**. Si vous faites un ordre d'achat sur un **lot** qui n'a pas de **prix de réserve** et qu'il n'y a pas d'enchère supérieure à la vôtre, nous enchérirons

pour votre compte à environ 50 % de l'estimation basse où, si celle-ci est inférieure, au montant de votre enchère. Dans le cas où deux offres écrites étaient soumises au même prix, la priorité sera donnée à l'offre écrite reçue en premier.

C. PENDANT LA VENTE

1. Admission dans la salle de vente

Nous sommes libres d'interdire l'entrée dans nos locaux à toute personne, de lui refuser l'autorisation de participer à une vente ou de rejeter toute enchère.

2. Prix de réserve

Sauf indication contraire, tous les **lots** sont soumis à un **prix de réserve**. Nous signalons les **lots** qui sont proposés sans **prix de réserve** par le symbole « » côté du numéro du **lot**. Le **prix de réserve** ne peut être supérieur à l'estimation basse du **lot**.

3. Pouvoir discrétionnaire du commissaire-priseur

Le commissaire-priseur assure la police de la vente et peut à son entière discrétion :

- (a) refuser une enchère;
- (b) lancer des enchères descendantes ou ascendantes comme bon lui semble, ou changer l'ordre des **lots**;
- (c) retirer un **lot**;
- (d) diviser un **lot** ou combiner deux **lots** ou davantage;
- (e) rouvrir ou continuer les enchères même une fois que le marteau est tombé; et
- (f) en cas d'erreur ou de litige, et ce pendant ou après la vente aux enchères, poursuivre les enchères, déterminer l'adjudicataire, annuler la vente du **lot**, ou proposer et vendre à nouveau tout **lot**. Si un litige en rapport avec les enchères survient pendant ou après la vente, la décision du commissaire-priseur dans l'exercice de son pouvoir discrétionnaire est sans appel.

4. Enchères

Le commissaire-priseur accepte les enchères :

- (a) des enchérisseurs présents dans la salle de vente;
- (b) des enchérisseurs par téléphone et des enchérisseurs par Internet sur Christie's LIVE™ (comme indiqué ci-dessus en section B6); et
- (c) des ordres d'achat laissés par un enchérisseur avant la vente.

5. Enchères pour le compte du vendeur

Le commissaire-priseur peut, à son entière discrétion, enchérir pour le compte du vendeur à hauteur mais non à concurrence du montant du **prix de réserve**, en plaçant des enchères consécutives ou en plaçant des enchères en réponse à d'autres enchérisseurs. Le commissaire-priseur ne les signalera pas comme étant des enchères placées pour le vendeur et ne placera aucune enchère pour le vendeur au niveau du **prix de réserve** ou au-delà de ce dernier. Si des **lots** sont proposés sans **prix de réserve**, le commissaire-priseur décidera en règle générale d'ouvrir les enchères à 50 % de l'estimation basse du **lot**. À défaut d'enchères à ce niveau, le commissaire-priseur peut décider d'annoncer des enchères descendantes à son entière discrétion jusqu'à ce qu'une offre soit faite, puis poursuivre à la hausse à partir de ce montant. Au cas où il n'y aurait pas d'enchères sur un **lot**, le commissaire-priseur peut déclarer ledit **lot** invendu.

6. Paliers d'enchères

Les enchères commencent généralement en dessous de l'estimation basse et augmentent par palier (les paliers d'enchères). Le commissaire-priseur décidera à son entière discrétion du niveau auquel les enchères

doivent commencer et du niveau des paliers d'enchères. Les paliers d'enchères habituels sont indiqués à titre indicatif sur le formulaire d'ordre d'achat et à la fin de ce catalogue.

7. Conversion de devises

La retransmission vidéo de la vente aux enchères (ainsi que Christie's LIVE) peut indiquer le montant des enchères dans des devises importantes, autres que l'euro. Toutes les conversions ainsi indiquées le sont pour votre information uniquement, et nous ne serons tenus par aucun des taux de change utilisés. Christie's n'est pas responsable des éventuelles erreurs (humaines ou autres), omissions ou pannes survenues dans le cadre de la fourniture de ces services.

8. Adjudications

À moins que le commissaire-priseur décide d'user de son pouvoir discrétionnaire tel qu'énoncé au paragraphe C3 ci-dessus, lorsque le marteau du commissaire-priseur tombe, et que l'adjudication est prononcée, cela veut dire que nous avons accepté la dernière enchère. Cela signifie qu'un contrat de vente est conclu entre le vendeur et l'adjudicataire. Nous émettons une facture uniquement à l'enchérisseur inscrit qui a remporté l'adjudication. Si nous envoyons les factures par voie postale et/ou par courrier électronique après la vente, nous ne sommes aucunement tenus de vous faire savoir si vous avez remporté l'enchère. Si vous avez enchéri au moyen d'un ordre d'achat, vous devez nous contacter par téléphone ou en personne dès que possible après la vente pour connaître le sort de votre enchère et ainsi éviter d'avoir à payer des frais de stockage inutiles.

9. Législation en vigueur dans la salle de vente

Vous convenez que, lors de votre participation à des enchères dans l'une de nos ventes, vous vous conformerez strictement à toutes les lois et réglementations locales en vigueur au moment de la vente applicables au site de vente concerné.

D. COMMISSION ACHETEUR, ET TAXES

1. Commission acheteur

En plus du prix d'adjudication (« **prix marteau** ») l'acheteur accepte de nous payer des frais acheteur de 25% H.T. (soit 26.375% T.T.C. pour les livres et 30% T.T.C. pour les autres **lots**) sur les premiers €150.000 ; 20% H.T. (soit 21.10% T.T.C. pour les livres et 24% T.T.C. pour les autres **lots**) au-delà de €150.000 et jusqu'à €2.000.000 et 12,5% H.T. (soit 13.1875% T.T.C. pour les livres et 15% T.T.C. pour les autres **lots**) sur toute somme au-delà de €2.000.000. Pour les ventes de vin, les frais à la charge de l'acquéreur s'élèvent à 17,5% H.T. (soit 21% T.T.C.).

Des frais additionnels et taxes spéciales peuvent être dus sur certains **lots** en sus des frais et taxes habituels. Les **lots** concernés sont identifiés par un symbole spécial figurant devant le numéro de l'objet dans le catalogue de vente, ou bien par une annonce faite par le commissaire-priseur habilité pendant la vente. Vous trouverez des informations détaillées sur la manière dont la TVA et les récupérations de TVA sont traitées dans la section intitulée « Symboles et explications de la TVA ». Les frais de TVA et les remboursements dépendent des circonstances particulières de l'acheteur, de sorte que cette section, qui n'est pas exhaustive, ne devrait être utilisée qu'à titre de guide général.

Dans tous les cas, le droit de l'Union européenne et du Royaume-Uni s'appliquent en priorité.

Si vous avez des questions concernant la TVA, vous pouvez contacter le département TVA de Christie's au +44 (0) 20 7389 9060 (email: VAT_London@christies.com, fax: +44 (0) 20 3219 6076). Christie's vous recommande de consulter votre propre conseiller fiscal indépendant.

TAXE SUR LES VENTES EN CAS D'EXPORTATION AUX ETATS-UNIS

Pour les lots que Christie's expédie aux Etats-Unis, une taxe d'Etat ou taxe d'utilisation peut être due sur le prix d'adjudication ainsi que des frais acheteurs et des frais d'expédition sur le lot, quelle que soit la nationalité ou la citoyenneté de l'acheteur.

Christie's est actuellement tenue de percevoir une taxe sur les ventes pour les lots qu'elle expédie vers l'Etat de New York. Le taux de taxe ainsi applicable sera déterminé au regard de l'Etat, du pays, du comté ou de la région où le lot sera expédié. Les adjudicataires qui réclament une exonération de la taxe sur les ventes sont tenus de fournir les documents appropriés à Christie's avant la libération du lot.

Pour les envois vers les Etats pour lesquels Christie's n'est pas tenue de percevoir une taxe sur les ventes, l'adjudicataire peut être tenu de verser une taxe d'utilisation aux autorités fiscales de cet Etat. Pour toute autre question, Christie's vous recommande de consulter votre propre conseiller fiscal indépendant.

2. TVA

L'adjudicataire est redevable de toute taxe applicable, y compris toute TVA, taxe sur les ventes ou d'utilisation compensatoire ou taxe équivalente applicable sur le **prix marteau** et les **frais de vente**. Il incombe à l'acheteur de vérifier et de payer toutes les taxes dues.

En règle générale, Christie's mettra les **lots** à la vente sous le régime de la marge. Légalement, ce régime implique que la TVA n'apparaît pas sur la facture et n'est pas récupérable.

Sur demande des entreprises assujetties à la TVA formulée immédiatement après la vente, Christie's pourra facturer la TVA sur le prix total (prix d'adjudication augmenté des frais à la charge de l'acheteur). Ceci permettra à l'acheteur assujéti de récupérer la TVA ainsi facturée, mais ces **lots** ne pourront pas être revendus sous le régime de la marge.

REMBOURSEMENT DE LA TVA EN CAS D'EXPORTATION EN DEHORS DE L'UNION EUROPEENNE

Toute TVA facturée sera remboursée aux personnes non-résidentes de l'Union Européenne à condition qu'elles en fassent la demande écrite au service comptable dans un délai de 3 mois après la vente, et sur présentation de l'exemplaire 3 du document douanier d'exportation (DAU en statut « ECS Sortie ») sur lequel Christie's devra figurer comme expéditeur et l'acheteur comme destinataire. L'exportation doit intervenir dans les délais légaux et un maximum de 3 mois à compter de la date de la vente. Christie's déduira de chaque remboursement €50 de frais de gestion. Nous vous précisons que Christie's ne délivre pas de bordereaux de détaxe.

REMBOURSEMENT DE LA TVA AUX PROFESSIONNELS DE L'UNION EUROPEENNE

Toute TVA facturée sera remboursée aux acheteurs professionnels d'un autre Etat membre de l'Union Européenne, à condition qu'ils en fassent la demande

par écrit au service transport dans un délai d'un mois à compter de la date de la vente et qu'ils fournissent leur numéro d'identification à la TVA et la preuve de l'expédition des **lots** vers cet autre Etat dans le respect des règles administratives et dans un délai d'un mois à compter de la vente. Christie's déduira €50 de frais de gestion sur chaque remboursement.

Pour toute information complémentaire relative aux mesures prises par Christie's, vous pouvez contacter notre département Comptabilité au +33 (0) 14 70 76 83 77. Il est recommandé aux acheteurs de consulter un conseiller spécialisé en la matière afin de lever toute ambiguïté relative à leur statut concernant la TVA.

3. Taxe forfaitaire

Si vous êtes fiscalement domicilié en France ou considéré comme étant fiscalement domicilié en France, vous serez alors assujéti, par rapport à tout **lot** vendu pour une valeur supérieure à €5.000, à une taxe sur les plus-values de 6.5% sur le prix d'adjudication du **lot**, sauf si vous nous indiquez par écrit que vous souhaitez être soumis au régime général d'imposition des plus-values, en particulier si vous pouvez nous fournir une preuve de propriété de plus de 22 ans avant la date de la vente.

E. GARANTIES

1. Garanties données par le vendeur

- Pour chaque **lot**, le vendeur donne la **garantie** qu'il :
- est le propriétaire du **lot** ou l'un des copropriétaires du **lot** agissant avec la permission des autres copropriétaires ou, si le vendeur n'est pas le propriétaire ou l'un des copropriétaires du **lot**, a la permission du propriétaire de vendre le **lot**, ou le droit de ce faire en vertu de la loi ; et
 - a le droit de transférer la propriété du **lot** à l'acheteur sans aucune restriction ou réclamation de qui que ce soit d'autre.

Si l'une ou l'autre des **garanties** ci-dessus est inexacte, le vendeur n'aura pas à payer plus que le **prix d'achat** (tel que défini au paragraphe F1(a) ci-dessous) que vous nous aurez versé. Le vendeur ne sera pas responsable envers vous pour quelque raison que ce soit en cas de manques à gagner, de pertes d'activité, de pertes d'économies escomptées, de pertes d'opportunités ou d'intérêts, de coûts, de dommages, d'autres **dommages** ou de dépenses. Le vendeur ne donne aucune **garantie** eu égard au **lot** autres que celles énoncées ci-dessus et, pour autant que la loi le permette, toutes les **garanties** du vendeur à votre égard, et toutes les autres obligations imposées au vendeur susceptibles d'être ajoutées à cet accord en vertu de la loi, sont exclues.

2. Notre garantie d'authenticité

Nous garantissons, sous réserve des stipulations ci-dessous, l'authenticité des **lots** proposés dans nos ventes (notre « **garantie** d'authenticité »). Si, dans les 5 années à compter de la date de la vente aux enchères, vous nous apportez la preuve que votre **lot** n'est pas **authentique**, sous réserve des stipulations ci-dessous, nous vous rembourserons le **prix d'achat** que vous aurez payé. La notion d'authenticité est défini dans le glossaire à la fin des présentes Conditions de vente. Les conditions d'application de la **garantie d'authenticité** sont les suivantes :

- la **garantie** est valable pendant les 5 années suivant la date de la vente. A l'expiration de ce délai, nous ne serons plus responsables de l'authenticité des **lots**.
- Elle est donnée uniquement pour les informations apparaissant en caractères **MAJUSCULES** à la première ligne de la **description** du

catalogue (l'« **Intitulé** »). Elle ne s'applique pas à des informations autres que dans l'**Intitulé** même si ces dernières figurent en caractères MAJUSCULES.

- (c) La **garantie d'authenticité** ne s'applique pas à tout **Intitulé** ou à toute partie d'**Intitulé** qui est formulé «**Avec réserve**». «**Avec réserve**» signifie défini à l'aide d'une clarification dans une **description du catalogue du lot** ou par l'emploi dans un **Intitulé** de l'un des termes indiqués dans la rubrique **Intitulés Avec réserve** sur la page du catalogue «**Avis importants** et explication des pratiques de catalogage». Par exemple, l'emploi du terme «**ATTRIBUÉ À...**» dans un **Intitulé** signifie que le **lot** est selon l'opinion de Christie's probablement une œuvre de l'artiste mentionné mais aucune **garantie** n'est donnée que le **lot** est bien l'œuvre de l'artiste mentionné. Veuillez lire la liste complète des **Intitulés Avec réserve** et la description complète du catalogue des **lots** avant d'encherir.
- (d) La **garantie d'authenticité** s'applique à l'**Intitulé** tel que modifié par des **Avis en salle de vente**.
- (e) La **garantie d'authenticité** est formulée uniquement au bénéfice de l'acheteur initial indiqué sur la facture du **lot** émise au moment de la vente et uniquement si l'acheteur initial a possédé le **lot**, et en a été propriétaire de manière continue de la date de la vente aux enchères jusqu'à la date de la réclamation. Elle ne peut être transférée à personne d'autre.
- (f) Afin de formuler une réclamation au titre de la **garantie d'authenticité**, vous devez :
- (1) nous fournir des détails écrits, y compris toutes les preuves pertinentes, de toute réclamation dans les 5 ans à compter de la date de la vente aux enchères ;
 - (2) si nous le souhaitons, il peut vous être demandé de fournir les opinions écrites de deux experts reconnus dans le domaine du **lot**, mutuellement convenus par Christie's et vous au préalable, confirmant que le **lot** n'est pas **authentique**. En cas de doute, nous nous réservons le droit de demander des opinions supplémentaires à nos frais ; et
 - (3) retourner le **lot** à vos frais à la salle de vente où vous l'avez acheté dans l'**état** dans lequel il était au moment de la vente.
- (g) Votre seul droit au titre de la présente **garantie d'authenticité** est d'annuler la vente et de percevoir un remboursement du **prix d'achat** que vous nous avez payé. En aucun cas nous ne serons tenus de vous reverser plus que le **prix d'achat** ni ne serons responsables en cas de manques à gagner ou de pertes d'activité, de pertes d'opportunités ou de valeur, de pertes d'économies escomptées ou d'intérêts, de coûts, de dommages, d'**autres dommages** ou de dépenses.

F. PAIEMENT

1. Comment payer

- (a) Les ventes sont effectuées au comptant. Vous devez donc immédiatement vous acquitter du **prix d'achat** global, qui comprend :
- i. le prix d'adjudication ; et
 - ii. les frais à la charge de l'acheteur ; et
 - iii. tout montant dû conformément au paragraphe D3 ci-dessus ; et
 - iv. toute taxe, tout produit, toute compensation ou TVA applicable.

Le paiement doit être reçu par Christie's au plus tard le

septième jour calendaire qui suit le jour de la vente (« la **date d'échéance** »).

- (b) Nous n'acceptons le paiement que de la part de l'encherisseur enregistré. Une fois émise, nous ne pouvons pas changer le nom de l'acheteur sur une facture ou rémettre la facture à un nom différent. Vous devez payer immédiatement même si vous souhaitez exporter le **lot** et que vous avez besoin d'une autorisation d'exportation.
- (c) Vous devez payer les **lots** achetés chez Christie's France dans la devise prévue sur votre facture, et selon l'un des modes décrits ci-dessous :

(i) Par virement bancaire :

Sur le compte 58 05 3990 101 - Christie's France SNC - Barclays Corporate France - 34/36 avenue de Friedland 75383 Paris cedex 08 Code BIC : BARCFRPC - IBAN : FR76 30588 00001 58053990 101 62.

(ii) Par carte de crédit :

Nous acceptons les principales cartes de crédit sous certaines conditions et dans la limite de 40 000 €. Les détails des conditions et des restrictions applicables aux paiements par carte de crédit sont disponibles auprès de nos services Caisses, dont vous trouverez les coordonnées au paragraphe (d) ci-dessous.

(iii) En espèces :

Nous avons pour politique de ne pas accepter les paiements uniques ou multiples en espèces ou en équivalents d'espèces de plus de €1.000 par acheteur s'il est résident fiscal français (particulier ou personne morale) et de €7.500 pour les résidents fiscaux étrangers.

(iv) Par chèque de banque :

Vous devez les adresser à l'ordre de Christie's France SNC et nous fournir une attestation bancaire justifiant de l'identité du titulaire du compte dont provient le paiement. Nous pourrions émettre des conditions supplémentaires pour accepter ce type de paiement.

(v) Par chèque :

Vous devez les adresser à l'ordre de Christie's France SNC. Tout paiement doit être effectué en euro.

- (d) Lors du paiement, vous devez mentionner le numéro de la vente, votre numéro de facture et votre numéro de client. Tous les paiements envoyés par courrier doivent être adressés à : Christie's France SNC, Département Caisse, 9, Avenue Matignon, 75008 Paris.
- (e) Si vous souhaitez de plus amples informations, merci de contacter nos Caisses au +33 (0)1 40 76 84 35.

2. Transfert de propriété en votre faveur

Vous ne possédez pas le **lot** et sa propriété ne vous est pas transférée tant que nous n'avons pas reçu de votre part le paiement intégral du **prix d'achat** global du **lot**.

3. Transfert des risques en votre faveur

Les risques et la responsabilité liés au **lot** vous seront transférés à la survenance du premier des deux événements mentionnés ci-dessous :

- (a) au moment où vous venez récupérer le **lot**
- (b) à la fin du 14e jour suivant la date de la vente aux enchères ou, si elle est antérieure, la date à laquelle le **lot** est confié à un entrepôt tiers comme indiqué à la partie intitulée « Stockage et

Enlèvement », et sauf accord contraire entre nous.

4. Recours pour défaut de paiement

Conformément aux dispositions de l'article L.321-14 du Code de Commerce, à défaut de paiement par l'adjudicataire, après mise en demeure restée infructueuse, le bien sera remis en vente à la demande du vendeur sur folle enchère de l'adjudicataire défaillant ; si le vendeur ne formule pas sa demande dans un délai de trois mois à compter de l'adjudication, il donne à Christie's France SNC tout mandat pour agir en son nom et pour son compte à l'effet, au choix de Christie's France SNC, soit de poursuivre l'acheteur en annulation de la vente, soit de le poursuivre en exécution et paiement de ladite vente, en lui demandant en sus et dans les deux hypothèses tous dommages et intérêts, frais et autres sommes justifiées.

En outre, Christie's France SNC se réserve, à sa discrétion, de :

- (i) percevoir des intérêts sur la totalité des sommes dues et à compter d'une mise en demeure de régler lesdites sommes au plus faible des deux taux suivants :

- Taux de base bancaire de la Barclay's majoré de six points
- Taux d'intérêt légal majoré de quatre points

(ii) entamer toute procédure judiciaire à l'encontre de l'acheteur défaillant pour le recouvrement des sommes dues en principal, intérêts, frais légaux et tous autres frais ou dommages et intérêts ;

(iii) remettre au vendeur toute somme payée à la suite des enchères par l'adjudicataire défaillant ;

(iv) procéder à la compensation des sommes que Christie's France SNC et/ou toute société mère et/ou filiale et/ou apparentée exerçant sous une enseigne comprenant le nom « Christie's » pourrait devoir à l'acheteur, au titre de toute autre convention, avec les sommes demeurées impayées par l'acheteur ;

(v) procéder à la compensation de toute somme pouvant être due à Christie's France SNC et/ou toute société mère et/ou filiale et/ou filiale et/ou filiale exerçant sous une enseigne comprenant le nom « Christie's » au titre de toute transaction, avec le montant payé par l'acheteur que ce dernier l'y invite ou non ;

(vi) rejeter, lors de toute future vente aux enchères, toute offre faite par l'acheteur ou pour son compte ou obtenir un dépôt préalable de l'acheteur avant d'accepter ses enchères ;

(vii) exercer tous les droits et entamer tous les recours appartenant aux créanciers gagistes sur tous les biens en sa possession appartenant à l'acheteur ;

(viii) entamer toute procédure qu'elle jugera nécessaire ou adéquate ;

(ix) dans l'hypothèse où seront revendus les biens préalablement adjugés dans les conditions du premier paragraphe ci-dessus (folle enchère), faire supporter au fol enchérisseur toute moins-value éventuelle par rapport au prix atteint lors de la première adjudication, de même que tous les coûts, dépenses, frais légaux et taxes, commissions de toutes sortes liés aux deux ventes ou devenus exigibles par suite du défaut de paiement y compris ceux énumérés à l'article 4a.

(x) procéder à toute inscription de cet incident de paiement dans sa base de donnée après en avoir informé le client concerné.

Si Christie's effectue un règlement partiel au vendeur, en application du paragraphe (iii) ci-dessus, l'acquéreur reconnaît que Christie's sera subrogée dans les droits du vendeur pour poursuivre l'acheteur au titre de la somme ainsi payée.

5. Droit de rétention

Si vous nous devez de l'argent ou que vous en devez à une autre société du **Groupe Christie's**, outre les droits énoncés en F4 ci-dessus, nous pouvons utiliser ou gérer votre bien que nous détenons ou qui est détenu par une autre société du **Groupe Christie's** de toute manière autorisée par la loi. Nous vous restituons les biens que vous nous avez confiés uniquement après avoir reçu le complet paiement des sommes dont vous êtes débiteur envers nous ou toute autre société du **Groupe Christie's**. Toutefois, si nous le décidons, nous pouvons également vendre votre bien de toute manière que nous jugeons appropriée. Nous affecterons le produit de la vente au paiement de tout montant que vous nous devez et nous vous reverserons les produits en excès de ces sommes. Si le produit de la vente est insuffisant, vous devrez nous verser la différence entre le montant que nous avons perçu de la vente et celui que vous nous devez.

G. STOCKAGE ET ENLÈVEMENT DES LOTS

1. Enlèvement

Une fois effectué le paiement intégral et effectif, vous devez retirer votre **lot** dans les 7 jours calendaires à compter de la date de la vente aux enchères.

- Vous ne pouvez pas retirer le **lot** tant que vous n'avez pas procédé au paiement intégral et effectif de tous les montants qui nous sont dus.
- Si vous avez payé le **lot** en intégralité mais que vous ne le retirez pas dans les 90 jours calendaires après la vente, nous pouvons le vendre, sauf accord écrit contraire. Si nous le vendons, nous vous reverserons le produit de la vente après prélèvement de nos frais de stockage et de tout montant que vous nous devez et que vous devez à toute société du **Groupe Christie's**.
- Les renseignements sur le retrait des **lots** sont exposés sur une fiche d'informations que vous pouvez vous procurer auprès du personnel d'enregistrement des enchérisseurs ou auprès de nos Caisses au +33 (0)1 40 76 84 35.

2. Stockage

- Si vous ne retirez pas le **lot** dans les 7 jours à compter de la date de la vente aux enchères, nous pouvons, ou nos mandataires désignés peuvent :
 - facturer vos frais de stockage tant que le **lot** se trouve toujours dans notre salle de vente ; ou
 - enlever le **lot** et le mettre dans un entrepôt et vous facturer tous les frais de transport et de stockage ;
- les détails de l'enlèvement du **lot** vers un entrepôt ainsi que les frais et coûts y afférents sont exposés au dos du catalogue sur la page intitulée « Stockage et retrait ». Il se peut que vous soyez redevable de ces frais directement auprès de notre mandataire.

H. TRANSPORT ET ACHÈMÈNEMENT DES LOTS

1. Transport et acheminement des lots

Nous incluons un formulaire de stockage et d'expédition avec chaque facture qui vous sera envoyée. Vous devez

prendre toutes les dispositions nécessaires en matière de transport et d'expédition. Toutefois, nous pouvons organiser l'emballage, le transport et l'expédition de votre bien si vous nous le demandez, moyennant le paiement des frais y afférents. Il est recommandé de nous demander un devis, en particulier pour les objets encombrants ou les objets de grande valeur qui nécessitent un emballage professionnel. Nous pouvons également suggérer d'autres manutentionnaires, transporteurs ou experts si vous nous en faites la demande.

Pour tout renseignement complémentaire, veuillez contacter le département transport de Christie's au +33 (0)1 40 76 86 17.

Nous ferons preuve de diligence raisonnable lors de la manutention, de l'emballage, du transport et de l'expédition d'un **lot**. Toutefois, si nous recommandons une autre société pour l'une de ces étapes, nous déclinons toute responsabilité concernant leurs actes, leurs omissions ou leurs négligences.

2. Exportations et importations

Tout **lot** vendu aux enchères peut être soumis aux lois sur les exportations depuis le pays où il est vendu et aux restrictions d'importation d'autres pays. De nombreux pays exigent une déclaration d'exportation pour tout bien quittant leur territoire et/ou une déclaration d'importation au moment de l'entrée du bien dans le pays. Les lois locales peuvent vous empêcher d'importer ou de vendre un **lot** dans le pays dans lequel vous l'importez.

- Avant d'enchérir, il vous appartient de vous faire conseiller et de respecter les exigences de toute loi ou réglementation s'appliquant en matière d'importation et d'exportation d'un quelconque **lot**. Si une autorisation vous est refusée ou si cela prend du temps d'en obtenir une, il vous faudra tout de même nous régler en intégralité pour le **lot**. Nous pouvons éventuellement vous aider à demander les autorisations appropriées si vous nous en faites la demande et prenez en charge les frais y afférents. Cependant, nous ne pouvons vous en garantir l'obtention. Pour tout renseignement complémentaire, veuillez contacter le Département Transport d'œuvres d'art de Christie's au +33 (0)1 40 76 86 17. Voir les informations figurant sur www.christies.com/shipping ou nous contacter à l'adresse shippingparis@christies.com.

- Lots** fabriqués à partir d'espèces protégées
Les **lots** faits à partir de ou comprenant (quel qu'en soit le pourcentage) des espèces en danger et d'autres espèces protégées de la faune et de la flore sont signalés par le symbole - dans le catalogue. Il s'agit, entre autres choses, de matériaux à base d'ivoire, d'écaillés de tortues, de peaux de crocodiles, de cornes de rhinocéros, d'ailerons de requins, de certaines espèces de coraux et de palissandre du Brésil. Vous devez vérifier les lois et réglementations douanières qui s'appliquent avant d'enchérir sur tout **lot** contenant des matériaux provenant de la faune et de la flore si vous prévoyez d'importer le **lot** dans un autre pays. Nombreux sont les pays qui refusent l'importation de biens contenant ces matériaux, et d'autres exigent une autorisation auprès des organismes de réglementation compétents dans les pays d'exportation mais aussi d'importation. Dans certains cas, le **lot** ne peut être expédié qu'accompagné d'une confirmation scientifique indépendante des espèces et/ou de l'âge, que

vous devrez obtenir à vos frais. Si un **lot** contient de l'ivoire d'éléphant, ou tout autre matériau provenant de la faune susceptible d'être confondu avec de l'ivoire d'éléphant (par exemple l'ivoire de mammoth, l'ivoire de morse ou l'ivoire de calao à casque), veuillez vous reporter aux autres informations importantes du paragraphe (c) si vous avez l'intention d'importer ce **lot** aux États-Unis. Nous ne serons pas tenus d'annuler votre achat et de vous rembourser le **prix d'achat** si votre **lot** ne peut être exporté ou importé ou s'il est saisi pour une quelconque raison par une autorité gouvernementale. Il vous incombe de déterminer quelles sont les exigences des lois et réglementations applicables en matière d'exportation et d'importation de biens contenant ces matériaux protégés ou réglementés, et il vous incombe également de les respecter.

- Interdiction d'importation d'ivoire d'éléphant africain aux États-Unis

Les États-Unis interdisent l'importation d'ivoire d'éléphant africain. Tout **lot** contenant de l'ivoire d'éléphant ou un autre matériau de la faune pouvant facilement être confondu avec de l'ivoire d'éléphant (par exemple l'ivoire de mammoth, l'ivoire de morse ou l'ivoire de calao à casque) ne peut être importé aux États-Unis qu'accompagné des résultats d'un test scientifique rigoureux accepté par Fish & Wildlife, confirmant que le matériau n'est pas de l'ivoire d'éléphant africain. Si de tels tests scientifiques rigoureux ont été réalisés sur un **lot** avant sa mise en vente, nous l'indiquerons clairement dans la description du **lot**. Dans tous les autres cas, nous ne pouvons pas confirmer si un **lot** contient ou pas de l'ivoire d'éléphant africain et vous achèterez ce **lot** à vos risques et périls et devrez prendre en charge les frais des tests scientifiques ou autres rapports requis pour l'importation aux États-Unis. Si lesdits tests ne sont pas concluants ou confirment que le matériau est bien à base d'éléphant africain, nous ne serons pas tenus d'annuler votre achat ni de vous rembourser le **prix d'achat**.

- Lots** d'origine iranienne

Certains pays interdisent ou imposent des restrictions à l'achat et/ou à l'importation d'œuvres d'artisanat traditionnel d'origine iranienne (des œuvres dont l'auteur n'est pas un artiste reconnu et/ou qui ont une fonction, tels que des tapis, des bols, des aiguières, des tasses ou carreaux de carrelage, des boîtes ornementales). Par exemple, les États-Unis interdisent l'importation de ce type d'objets et leur achat par des ressortissants américains (où qu'ils soient situés). D'autres pays, comme le Canada, ne permettent l'importation de ces biens que dans certaines circonstances. À l'attention des acheteurs, Christie's indique sous le titre des **lots** s'ils proviennent d'Iran (Perse). Il vous appartient de veiller à ne pas acheter ou importer un **lot** en violation des sanctions ou des embargos commerciaux qui s'appliquent à vous.

- Or
L'or de moins de 18 ct n'est pas considéré comme étant de l'« or » dans tous les pays et peut être refusé à l'importation dans ces pays sous la qualification d'« or ».

- Bijoux anciens

En vertu des lois actuelles, les bijoux de plus de 50 ans valant au moins €50.000 nécessiteront une autorisation d'exportation dont nous pouvons

faire la demande pour vous. L'obtention de cette licence d'exportation de bijoux peut prendre jusqu'à 8 semaines.

(g) Montres

(i) De nombreuses montres proposées à la vente dans ce catalogue sont photographiées avec des bracelets fabriqués à base de matériaux issus d'espèces animales en danger ou protégées telles que l'alligator ou le crocodile. Ces **lots** sont signalés par le symbole - dans le catalogue. Ces bracelets faits d'espèces en danger sont présentés uniquement à des fins d'exposition et ne sont pas en vente. Christie's retirera et conservera les bracelets avant l'expédition des montres. Sur certains sites de vente, Christie's peut, à son entière discrétion, mettre gratuitement ces bracelets à la disposition des acheteurs des **lots** s'ils sont retirés en personne sur le site de vente dans le délai de 1 an à compter de la date de la vente. Veuillez vérifier auprès du département ce qu'il en est pour chaque **lot** particulier.

(ii) L'importation de montres de luxe comme les Rolex aux États-Unis est soumise à de très fortes restrictions. Ces montres ne peuvent pas être expédiées aux États-Unis et peuvent seulement être importées en personne. En règle générale, un acheteur ne peut importer qu'une seule montre à la fois aux États-Unis. Dans ce catalogue, ces montres ont été signalées par un F. Cela ne vous dégage pas de l'obligation de payer le **lot**. Pour de plus amples renseignements, veuillez contacter nos spécialistes chargés de la vente.

En ce qui concerne tous les symboles et autres marquages mentionnés au paragraphe H2, veuillez noter que les **lots** sont signalés par des symboles à titre indicatif, uniquement pour vous faciliter la consultation du catalogue, mais nous déclinons toute responsabilité en cas d'erreurs ou d'oublis.

I. NOTRE RESPONSABILITE ENVERS VOUS

(a) Les déclarations faites ou les informations données par Christie's, ses représentants ou ses employés à propos d'un **lot**, excepté ce qui est prévu dans la **garantie** d'authenticité, et sauf disposition législative d'ordre public contraire, toutes les **garanties** et autres conditions qui pourraient être ajoutées à cet accord en vertu de la loi sont exclues.

Les **garanties** figurant au paragraphe E1 relèvent de la responsabilité du vendeur et ne nous engage pas envers vous.

(b) (i) Nous ne sommes aucunement responsables envers vous pour quelque raison que ce soit (que ce soit pour rupture du présent accord ou pour toute autre question relative à votre achat d'un **lot** ou à une enchère), sauf en cas de fraude ou de fausse déclaration de notre part ou autrement que tel qu'expressément énoncé dans les présentes Conditions de vente ; ou

(ii) nous ne faisons aucune déclaration, ne donnons aucune **garantie**, ni n'assumons aucune responsabilité de quelque sorte que ce soit relativement à un **lot** concernant sa qualité marchande, son adaptation à une fin particulière, sa description, sa taille, sa qualité, son **état**, son attribution, son authenticité, sa rareté, son importance, son support, sa **provenance**, son historique d'exposition, sa documentation ou sa pertinence historique. Sauf tel que requis par le droit local, toute **garantie** de quelque sorte que ce

soit est exclue du présent paragraphe.

(c) En particulier, veuillez noter que nos services d'ordres d'achat et d'enchères par téléphone, Christie's LIVE™, les rapports de condition, le convertisseur de devises et les écrans vidéo dans les salles de vente sont des services gratuits et que nous déclinons toute responsabilité à votre égard en cas d'erreurs (humaines ou autres), d'omissions ou de pannes de ces services.

(d) Nous n'avons aucune responsabilité envers qui que ce soit d'autre qu'un acheteur dans le cadre de l'achat d'un **lot**.

(e) Si, malgré les stipulations des paragraphes (a) à (d) ou E2(i) ci-dessus, nous sommes jugés responsables envers vous pour quelque raison que ce soit, notre responsabilité sera limitée au montant du **prix d'achat** que vous avez versé. Nous ne serons pas responsables envers vous en cas de manques à gagner ou de pertes d'activité, de pertes d'opportunités ou de valeur, de pertes d'économies escomptées ou d'intérêts, de coûts, de dommages ou de dépenses.

J. AUTRES STIPULATIONS

1. Annuler une vente

Outre les cas d'annulation prévus dans le présent accord, nous pouvons annuler la vente d'un **lot** si nous estimons raisonnablement que la réalisation de la transaction est, ou pourrait être, illicite ou que la vente engage notre responsabilité ou celle du vendeur envers quelqu'un d'autre ou qu'elle est susceptible de nuire à notre réputation.

2. Enregistrements

Nous pouvons filmer et enregistrer toutes les ventes aux enchères. Toutes les informations personnelles ainsi collectées seront maintenues confidentielles. Christie's pourra utiliser ces données à caractère personnel pour satisfaire à ses obligations légales, et sauf opposition des personnes concernées aux fins d'exercice de son activité et notamment pour des opérations commerciales et de marketing. Si vous ne souhaitez pas être filmé, vous devez procéder à des enchères téléphoniques, ou nous délivrer un ordre d'achat, ou utiliser Christie's LIVE. Sauf si nous donnons notre accord écrit et préalable, vous n'êtes pas autorisé à filmer ni à enregistrer les ventes aux enchères.

3. Droits d'Auteur

Nous détenons les droits d'auteur sur l'ensemble des images, illustrations et documents écrits produits par ou pour nous concernant un **lot** (y compris le contenu de nos catalogues, sauf indication contraire). Vous ne pouvez pas les utiliser sans notre autorisation écrite préalable. Nous ne donnons aucune **garantie** que vous obtiendrez des droits d'auteur ou d'autres droits de reproduction sur le **lot**.

4. Autonomie des dispositions

Si une partie quelconque de ces Conditions de vente est déclarée, par un tribunal quel qu'il soit, non valable, illégale ou inapplicable, il ne sera pas tenu compte de cette partie mais le reste des Conditions de vente restera pleinement valable dans toutes les limites autorisées par la loi.

5. Transfert de vos droits et obligations

Vous ne pouvez consentir de sûreté ni transférer vos droits et responsabilités découlant de ces Conditions de vente et du contrat de vente sans notre accord écrit et préalable. Les dispositions de ces Conditions de vente s'appliquent à vos héritiers et successeurs, et à toute personne vous succédant dans vos droits.

6. Traduction

Si nous vous donnons une traduction de ces Conditions de vente, nous utiliserons la version française en cas de litige ou de désaccord lié à ou découlant des présentes.

7. Loi informatique et liberté

Dans le cadre de ses activités de vente aux enchères et de vente de gré à gré, de marketing et de fourniture de services, et afin de gérer les restrictions d'enchérir ou de proposer des biens à la vente, Christie's est amenée à collecter des données à caractère personnel concernant le vendeur et l'acheteur destinées aux sociétés du **Groupe Christie's**. Le vendeur et l'acheteur disposent d'un droit d'accès, de rectification et de suppression des données à caractère personnel les concernant, qu'ils pourront exercer en s'adressant à leur interlocuteur habituel chez Christie's France. Christie's pourra utiliser ces données à caractère personnel pour satisfaire à ses obligations légales, et sauf opposition des personnes concernées aux fins d'exercice de son activité, et notamment pour des opérations commerciales et de marketing.

8. Renonciation

Aucune omission ou aucun retard dans l'exercice de ses droits et recours par Christie's, prévus par ces Conditions de vente n'emporte renonciation à ces droits ou recours, ni n'empêche l'exercice ultérieur de ces droits ou recours, ou de tout autre droit ou recours. L'exercice unique ou partiel d'un droit ou recours n'emporte pas d'interdiction ni de limitation d'aucune sorte d'exercer pleinement ce droit ou recours, ou tout autre droit ou recours.

9. Loi et compétence juridictionnelle

L'ensemble des droits et obligations découlant des présentes Conditions de vente seront régis par la loi française et seront soumis, en ce qui concerne leur interprétation et leur exécution, aux tribunaux compétents de Paris. Avant que vous n'engagiez ou que nous n'engagions un recours devant les tribunaux (à l'exception des cas limités dans lesquels un litige, un différend ou une demande intervient en liaison avec une action en justice engagée par un tiers et où ce litige peut être associé à ce recours) et si nous en convenons, chacun de nous tentera de régler le litige par une médiation conduite dans le respect de la procédure relative à la médiation prévue par le Centre de Médiation et d'Arbitrage de Paris (39 avenue F.D. Roosevelt - 75008 Paris) avec un médiateur inscrit auprès du Centre de Médiation et d'Arbitrage de Paris et jugé acceptable par chacun de nous. Si le litige n'est pas résolu par une médiation, il sera exclusivement tranché par les tribunaux civils français. Nous aurons le droit d'engager un recours contre vous devant toute autre juridiction. En application des dispositions de l'article L321-17 du Code de commerce, il est rappelé que les actions en responsabilité civile engagées à l'occasion des ventes volontaires de meubles aux enchères publiques se prescrivent par 5 ans à compter de l'adjudication.

10. Prémemption

Dans certains cas, l'Etat français peut exercer un droit de préemption sur les œuvres d'art mises en vente publique, conformément aux dispositions des articles L123-1 et L123-2 du Code du Patrimoine. L'Etat se substitue alors au dernier enchérisseur. En pareil cas, le représentant de l'Etat formule sa déclaration juste après la chute du marteau auprès de la société habilitée à organiser la vente publique ou la vente de gré à gré après-vente. La décision de préemption doit ensuite être

confirmée dans un délai de quinze jours. Christie's n'est pas responsable du fait des décisions administratives de préemption.

11. Trésors nationaux

Des certificats d'exportation pourront être nécessaires pour certains achats. L'Etat français a la faculté de refuser d'accorder un certificat d'exportation si le **lot** est réputé être un trésor national. Nous n'assumons aucune responsabilité du fait des décisions administratives de refus de certificat pouvant être prises, et la demande d'un certificat d'exportation ou de tout autre document administratif n'affecte pas l'obligation de paiement immédiat de l'acheteur ni le droit de Christie's de percevoir des intérêts en cas de paiement tardif. Si l'acheteur demande à Christie's d'effectuer les formalités en vue de l'obtention d'un certificat d'exportation pour son compte, Christie's pourra lui facturer ses débours et ses frais liés à ce service. Christie's n'aura pas à rembourser ces sommes en cas de refus dudit certificat ou de tout autre document administratif. La non-obtention d'un certificat ne peut en aucun cas justifier d'un retard de paiement ou l'annulation de la vente de la part de l'acheteur. Sont présentées ci-dessous, de manière non exhaustive, les catégories d'œuvres ou objets d'art accompagnés de leur seuil de valeur respectif au-dessus duquel un Certificat de bien culturel (dit CBC ou « passeport ») peut être requis pour que l'objet puisse sortir du territoire français. Le seuil indiqué entre parenthèses est celui requis pour une demande de sortie du territoire européen, dans le cas où ce dernier diffère du premier seuil.

- Peintures et tableaux en tous matériaux sur tous supports ayant plus de 50 ans d'âge 150.000 €
- Meubles et objets d'ameublement, tapis, tapisseries, horlogerie, ayant plus de 50 ans d'âge 50.000 €
- Aquarelles, gouaches et pastels ayant plus de 50 ans d'âge 30.000 €
- Sculptures originales ou productions de l'art statuaire originales, et copies produites par le même procédé que l'original ayant plus de 50 ans d'âge 50.000 €
- Livres de plus de 100 ans d'âge 50.000 €
- Véhicules de plus de 75 ans d'âge 50.000 €
- Dessins ayant plus de 50 ans d'âge 15.000 €
- Estampes, gravures, sérigraphies et lithographies originales et affiches originales ayant plus de 50 ans d'âge 15.000 €
- Photographies, films et négatifs ayant plus de 50 ans d'âge 15.000 €
- Cartes géographiques imprimées ayant plus de cent ans d'âge 150.000 €
- Incunables et manuscrits, y compris cartes et partitions (UE : quelle que soit la valeur) 1.500 €
- Objets archéologiques de plus de 100 ans d'âge provenant directement de fouilles (1)
- Objets archéologiques de plus de 100 ans d'âge ne provenant pas directement de fouilles 1.500 €
- Eléments faisant partie intégrante de monuments artistiques, historiques ou religieux (ayant plus de 100 ans d'âge) (1)
- Archives de plus de 50 ans d'âge 300 € (UE : quelle que soit la valeur)

12. Informations contenues sur www.christies.com

Les détails de tous les **lots** vendus par nous, y compris les descriptions du catalogue et les prix, peuvent être rapportés sur www.christies.com. Les totaux de vente correspondent au **prix marteau** plus les **frais de vente** et ne tiennent pas compte des coûts, frais de financement ou de l'application des crédits des acheteurs ou des vendeurs. Nous sommes désolés mais

nous ne pouvons accéder aux demandes de suppression de ces détails de www.christies.com.

K. GLOSSAIRE

authentique : un exemplaire véritable, et non une copie ou une contrefaçon :

- (i) de l'œuvre d'un artiste, d'un auteur ou d'un fabricant particulier, si le **lot** est décrit dans l'**Intitulé** comme étant l'œuvre dudit artiste, auteur ou fabricant ;
- (ii) d'une œuvre créée au cours d'une période ou culture particulière, si le **lot** est décrit dans l'**Intitulé** comme étant une œuvre créée durant cette période ou culture ;
- (iii) d'une œuvre correspondant à une source ou une origine particulière si le **lot** est décrit dans l'**Intitulé** comme étant de cette origine ou source ; ou
- (iv) dans le cas de gemmes, d'une œuvre qui est faite à partir d'un matériau particulier, si le **lot** est décrit dans l'**Intitulé** comme étant fait de ce matériau.

garantie d'authenticité : la **garantie** que nous donnons dans le présent accord selon laquelle un **lot** est **authentique**, comme décrit à la section E2 du présent accord.

frais de vente : les frais que nous paie l'acheteur en plus du **prix marteau**.

description du catalogue : la description d'un **lot** dans le catalogue de la vente aux enchères, éventuellement modifiée par des **avis en salle de vente**.

Groupe Christie's : Christie's International Plc, ses filiales et d'autres sociétés au sein de son groupe d'entreprises.

état : l'état physique d'un **lot**.

date d'échéance : a la signification qui lui est attribuée au paragraphe F1(a).

estimation : la fourchette de prix indiquée dans le catalogue ou dans tout **avis en salle de vente** dans laquelle nous pensons qu'un **lot** pourrait se vendre. **Estimation basse** désigne le chiffre le moins élevé de la fourchette et **estimation haute** désigne le chiffre le plus élevé. L'**estimation moyenne** correspond au milieu entre les deux.

prix marteau : le montant de l'enchère la plus élevée que le commissaire-priseur accepte pour la vente d'un **lot**. **Intitulé** : a la signification qui lui est attribuée au paragraphe E2.

lot : un article à mettre aux enchères (ou plusieurs articles à mettre aux enchères de manière groupée).

autres dommages : tout dommage particulier, consécutif, accessoire, direct ou indirect de quelque nature que ce soit ou tout dommage inclus dans la signification de «particulier», «consécutif» «direct», «indirect», ou «accessoire» en vertu du droit local.

prix d'achat : a la signification qui lui est attribuée au paragraphe F1(a).

provenance : l'historique de propriété d'un **lot**.

Avec réserve : a la signification qui lui est attribuée au paragraphe E2 et **Intitulés Avec réserve** désigne la section dénommée **Intitulés Avec réserve** sur la page du catalogue intitulée « Avis importants et explication des pratiques de catalogue ».

prix de réserve : le montant confidentiel en dessous duquel nous ne vendrons pas un **lot**.

avis en salle de vente : un avis écrit affiché près du **lot** dans la salle de vente et sur www.christies.com, qui est également lu aux enchérisseurs potentiels par téléphone et notifié aux clients qui ont laissé des ordres

d'achat, ou une annonce faite par le commissaire-priseur soit au début de la vente, soit avant la mise aux enchères d'un **lot** particulier.

caractères MAJUSCULES : désigne un passage dont toutes les lettres sont en **MAJUSCULES**.

garantie : une affirmation ou déclaration dans laquelle la personne qui en est l'auteur garantit que les faits qui y sont exposés sont exacts.

rapport de condition : déclaration faite par nous par écrit à propos d'un **lot**, et notamment à propos de sa nature ou de son **état**.

AVIS IMPORTANTS

et explication des pratiques de catalogage

SYMBOLES EMPLOYÉS DANS NOS CATALOGUES

La signification des mots en caractères gras dans la présente section se trouve à la fin de la rubrique du catalogue intitulée « Conditions de vente »

- Christie's a un intérêt financier direct dans le **lot**. Voir « Avis importants et explication des pratiques de catalogage ».
- Le vendeur de ce **lot** est l'un des collaborateurs de Christie's.
- △ Détenu par Christie's ou une autre société du **Groupe Christie's** en tout ou en partie. Voir « Avis importants et explication des pratiques de catalogage ».
- ◇ Christie's a un intérêt financier direct dans le **lot** et a financé tout ou partie de cet intérêt avec l'aide de quelqu'un d'autre. Voir « Avis importants et explication des pratiques de catalogage ».
- **Lot** proposé sans **prix de réserve** qui sera vendu à l'enchérisseur faisant l'enchère la plus élevée, quelle que soit l'**estimation** préalable à la vente indiquée dans le catalogue.
- ~ Le **lot** comprend des matériaux d'espèces en danger, ce qui pourrait entraîner des restrictions à l'exportation. Voir section H2(b) des Conditions de vente.
- F **Lot** ne pouvant pas être expédié vers les États-Unis. Voir section H2 des Conditions de vente.
- f Des frais additionnels de 5,5 % TTC du prix d'adjudication seront prélevés en sus des frais habituels à la charge de l'acheteur. Ces frais additionnels seront remboursés à l'acheteur sur présentation d'une preuve d'exportation du lot hors de l'Union Européenne dans les délais légaux (Voir la Section « TVA » des Conditions de vente).
- + La TVA au taux de 20% sera due sur le total du prix d'adjudication et des frais à la charge de l'acheteur. Elle sera remboursée à l'acheteur sur présentation d'une preuve d'exportation du lot hors de l'Union européenne dans les délais légaux (voir la section "TVA" des Conditions de vente).
- ++ La TVA au taux de 5,5% sera due sur le total du prix d'adjudication et des frais à la charge de l'acheteur. Elle sera remboursée à l'acheteur sur présentation d'une preuve d'exportation du lot hors de l'Union européenne dans les délais légaux (voir la section "TVA" des Conditions de vente).

Veillez noter que les lots sont signalés par des symboles à titre indicatif, uniquement pour vous faciliter la consultation du catalogue. Nous déclinons toute responsabilité en cas d'erreurs ou d'oublis.

RAPPORTS DE CONDITION

Veillez contacter le Département des spécialistes pour obtenir un **rapport de condition** sur l'état d'un **lot** particulier (disponible pour les **lots** supérieurs à 3 000 €). Les rapports de condition sont fournis à titre de service aux clients intéressés. Les clients potentiels doivent prendre note que les descriptions de propriété ne sont pas des **garanties** et que chaque **lot** est vendu « en l'état ».

TOUTES LES DIMENSIONS ET LES POIDS SONT APPROXIMATIFS.

OBJETS COMPOSÉS DE MATÉRIAUX PROVENANT D'ESPÈCES EN VOIE DE

DISPARITION ET AUTRES ESPÈCES PROTÉGÉES

Les objets composés entièrement ou en partie (quel que soit le pourcentage) de matériaux provenant d'espèces de la faune et de la flore en voie de disparition et/ou protégées, sont généralement marqués par le symbole ~ dans le catalogue. Ces matériaux sont notamment l'ivoire, l'écaïlle de tortue, la peau de crocodile, la corne de rhinocéros, les ossements de baleine et certaines espèces de corail, ainsi que le bois de rose du Brésil. Les acheteurs sont avisés que de nombreux pays interdisent l'importation de tout bien contenant de tels matériaux ou exigent un permis (i.e., un permis CITES) délivré par les autorités compétentes des pays d'exportation et d'importation du bien. Par conséquent, les acheteurs sont invités à se renseigner auprès des autorités compétentes avant d'enchérir pour tout bien composé entièrement ou en partie de tels matériaux dont ils envisagent l'importation dans un autre pays. Nous vous remercions de bien vouloir noter qu'il est de la responsabilité des acheteurs de déterminer et de satisfaire aux exigences de toutes les lois ou règlements applicables à l'exportation ou l'importation des biens composés de matériaux provenant d'espèces de la faune et de la flore en voie de disparition et/ou protégées. L'impossibilité pour un acheteur d'exporter ou d'importer un tel bien composé des matériaux provenant d'espèces en voie de disparition et/ou protégées ne serait en aucun cas être retenue comme fondement pour justifier une demande d'annulation ou de la rescision de la vente. Par ailleurs, nous attirons votre attention sur le fait que le marquage des lots entièrement ou en partie composés de matériaux provenant d'espèces de la faune et de la flore en voie de disparition et/ou protégées, au moyen notamment de l'utilisation du symbole ~ dans les catalogues, et qui font potentiellement l'objet d'une réglementation spécifique, est effectué à titre purement facultatif et indicatif pour la commodité de nos clients, et qu'en conséquence, Christie's ne pourra en aucun cas être tenue responsable pour toute erreur ou omission quelle qu'elle soit.

À PROPOS DES PIERRES DE COULEUR

Les acheteurs potentiels se voient rappeler que nombre de pierres précieuses de couleur ont été historiquement traitées pour améliorer leur apparence. Certaines méthodes d'amélioration, comme le chauffage, sont couramment utilisées pour améliorer la couleur ou la transparence, plus particulièrement pour les rubis et les saphirs. D'autres méthodes, comme l'huileage, améliorent la clarté des émeraudes. Ces traitements ont été généralement admis par les négociants internationaux en joaillerie. Bien que le traitement par chauffage pour améliorer la couleur soit largement réputé être permanent, il peut avoir un certain impact sur la durabilité de la pierre précieuse et une attention spécifique peut être nécessaire au fil des ans. Les pierres qui ont été huilées, par exemple, peuvent nécessiter un nouvel huileage après quelques années pour conserver au mieux leur apparence. La politique de Christie's est d'obtenir des rapports gemmologiques en provenance de laboratoires gemmologiques jouissant d'une renommée internationale qui décrivent certaines des pierres

précieuses vendues par Christie's. La disponibilité de tels rapports apparaîtra dans le catalogue. Les rapports de laboratoires gemmologiques américains utilisés par Christie's mentionneront toute amélioration par chauffage ou autre traitement. Les rapports de laboratoires gemmologiques européens détailleront uniquement le traitement par chauffage sur demande mais confirmeront l'absence de tout traitement ou traitement par chauffage. En raison des variations d'approche et de technologie, il peut n'y avoir aucun consensus entre les laboratoires quant à savoir si une pierre spécifique a été traitée, la portée ou le degré de permanence de son traitement. Il n'est pas possible pour Christie's d'obtenir un rapport gemmologique pour chaque pierre que la maison offre. Les acheteurs potentiels doivent être conscients que toutes les pierres peuvent avoir été améliorées par un traitement ou un autre. Pour de plus amples détails, nous renvoyons les acheteurs potentiels aux États-Unis à la fiche d'informations préparée par la Commission des normes gemmologiques (Gemstones Standards Commission), disponible à la rubrique de visualisation. Les acheteurs potentiels peuvent demander des rapports de laboratoires pour tout article non certifié si la demande est effectuée au moins trois semaines avant la date prévue de la vente aux enchères. Ce service fait l'objet d'un paiement par avance par la partie requérante. Du fait que l'amélioration affecte la valeur de marché, les estimations de Christie's refléteront les informations communiquées dans le rapport ou, en cas d'indisponibilité dudit rapport, l'hypothèse que les pierres précieuses ont pu être améliorées. Des rapports sur l'état sont généralement disponibles pour tous les lots sur demande et les experts de Christie's seront heureux de répondre à toute question.

AUX ACHETEURS POTENTIELS D'HORLOGES ET DE MONTRES

La description de l'état des horloges et des montres dans le présent catalogue, notamment les références aux défauts et réparations, est communiquée à titre de service aux acheteurs potentiels mais une telle description n'est pas nécessairement complète. Bien que Christie's communique à tout acheteur potentiel à sa demande un rapport sur l'état pour tout lot, un tel rapport peut également être incomplet et ne pas spécifier tous les défauts ou remplacements mécaniques, par conséquent, toutes les horloges et les montres doivent être inspectées personnellement par les acheteurs potentiels afin d'évaluer l'état du bien offert à la vente. Tous les lots sont vendus « en l'état » et l'absence de toute référence à l'état d'une horloge ou d'une montre n'implique pas que le lot est en bon état et sans défaut, réparation ou restauration. En théorie, toutes les horloges et les montres ont été réparées au cours de leur vie et peuvent aujourd'hui inclure des pièces non originales. En outre, Christie's ne fait aucune déclaration ou n'apporte aucune garantie quant à l'état de fonctionnement d'une horloge ou d'une montre. Les montres ne sont pas toujours représentées en taille réelle dans le catalogue. Il est demandé aux acheteurs potentiels de se référer à la description des lots pour connaître les dimensions de chaque montre. Veuillez noter que la plupart des montres bracelets avec boîtier étanche ont été ouvertes afin d'identifier le type et la qualité de leur mouvement. Il ne doit pas être tenu pour acquis que ces montres demeurent étanches. Il est recommandé aux acheteurs potentiels de faire vérifier l'état des montres Par un horloger compétent avant leur utilisation. Veuillez également noter que certains pays ne considèrent pas l'or de moins de 18 ct comme de « l'or » et peuvent en refuser l'importation. En cas de refus d'importation, Christie's ne peut en aucun cas être tenu pour responsable. Veuillez également noter que toutes les montres Rolex du catalogue de cette vente Christie's sont vendues en l'état. Christie's ne peut être tenu garant de l'authenticité de chacun des composants de ces montres Rolex. Les bracelets décrits comme associés ne sont pas des éléments

d'origine et peuvent ne pas être authentiques. Il revient aux acheteurs potentiels de s'assurer personnellement de la condition de l'objet. Des rapports sur l'état des lots peuvent être demandés à Christie's. Ils sont donnés en toute objectivité selon les termes des conditions de vente imprimées à la fin du catalogue. Néanmoins, ces rapports sont communiqués aux acheteurs potentiels seulement à titre indicatif et ne détaillent pas tous les remplacements de composants effectués ainsi que toutes les imperfections. Ces rapports sont nécessairement subjectifs. Il est précisé aux acheteurs potentiels qu'un certificat n'est disponible que s'il en est fait mention dans la description du lot. Les montres de collection contenant souvent des mécanismes complexes et d'une grande finesse, il est rappelé aux acheteurs potentiels qu'un examen général, un remplacement de la pile ou une réparation plus approfondie - à la charge de l'acheteur - peut être nécessaire.

CONCERNANT LES ESTIMATIONS DE POIDS

Le poids brut de l'objet est indiqué dans le catalogue. Les poids des pierres précieuses ont pu être estimés par mesure. Ces chiffres sont censés être des directives approximatives et ne doivent pas être considérés comme exacts.

POUR LA JOAILLERIE

Les termes utilisés dans le présent catalogue revêtent les significations qui leur sont attribuées ci-dessous. Veuillez noter que toutes les déclarations dans le présent catalogue quant à leur paternité sont effectuées sous réserve des dispositions des conditions de vente de de restriction de garantie.

NOM DES JOAILLIERS DANS LE TITRE

1. Par Boucheron. Quand le nom du créateur apparaît dans le titre cela signifie, selon l'opinion raisonnable de Christie's, que le bijou est de ce fabricant.

LES JOAILLIERS SONT SOUS LA DESCRIPTION

2. Signé Boucheron. Le bijou porte une signature qui, selon l'opinion raisonnable de Christie's, est authentique.
3. Avec le nom du créateur pour Boucheron. Le bijou revêt une marque mentionnant un fabricant qui, selon l'opinion raisonnable de Christie's, est authentique.
4. Par Boucheron, selon l'opinion raisonnable de Christie's, signifie par le joaillier malgré l'absence de signature.
5. Monté par Boucheron, selon l'opinion raisonnable de Christie's, signifie que le sertissage a été créé par le joaillier qui a utilisé des pierres initialement fournies par son client.
6. Monté uniquement par Boucheron, selon l'opinion raisonnable de Christie's, signifie que le sertissage a été créé par le joaillier mais que les pierres précieuses ont été remplacées ou que le bijou a été modifié d'une certaine manière après sa fabrication.

PÉRIODES

1. ANTIQUITÉ - PLUS DE 100 ANS
2. ART NOUVEAU - 1895-1910
3. BELLE ÉPOQUE - 1895-1914
4. ART DÉCO - 1915-1935
5. RÉTRO - ANNÉES 1940

CERTIFICATS D'AUTHENTICITÉ

Certains fabricants ne fournissant pas de certificat d'authenticité, Christie's n'a aucune obligation d'en fournir aux acheteurs, sauf mention spécifique contraire dans la description du lot au catalogue de la vente. Excepté en cas de contrefaçon reconnue par Christie's, aucune annulation de vente ne saurait être prononcée pour cause de non-délivrance d'un certificat d'authenticité par un fabricant.

MÉTAUX PRÉCIEUX

Certains **lots** contenant de l'or, de l'argent ou du platine doivent selon la loi être présentés au bureau de **garantie** territorialement compétent afin de les

soumettre à des tests d'alliage et de les poinçonner. Christie's n'est pas autorisée à délivrer ces **lots** aux acheteurs tant qu'ils ne sont pas marqués. Ces marquages seront réalisés par Christie's aux frais de l'acheteur, dès que possible après la vente. Une liste de tous les **lots** nécessitant un marquage sera mise à la disposition des acheteurs potentiels avant la vente.

INTERET FINANCIER DE CHRISTIE'S SUR UN LOT

De temps à autre, Christie's peut proposer un **lot** qu'elle possède en totalité ou en partie. Ce bien est signalé dans le catalogue par le symbole Δ à côté du numéro de **lot**.

Parfois, Christie's a un intérêt financier direct dans des **lots** mis en vente, tel que le fait de garantir un prix minimum ou faire une avance au vendeur qui n'est **garantie** que par le bien mis en vente. Lorsque Christie's détient un tel intérêt financier, les **lots** en question sont signalés par le symbole \circ à côté du numéro de **lot**.

Lorsque Christie's a financé tout ou partie de cet intérêt par l'intermédiaire d'un tiers, les **lots** sont signalés dans le catalogue par le symbole ∇ . Lorsqu'un tiers accepte de financer tout ou partie de l'intérêt de Christie's dans un **lot**, il prend tout ou partie du risque que le **lot** ne soit pas vendu, et sera rémunéré en échange de l'acceptation de ce risque sur la base d'un montant forfaitaire.

Lorsque Christie's a un droit réel ou un intérêt financier dans chacun des **lots** du catalogue, Christie's ne signale pas chaque **lot** par un symbole, mais indique son intérêt en couverture du catalogue.

INTITULÉS AVEC RÉSERVE

*« **attribué à...** » à notre avis, est probablement en totalité ou en partie, une œuvre réalisée par l'artiste.

*« **studio de.../atelier de...** » à notre avis, œuvre exécutée dans le studio ou l'atelier de l'artiste, peut-être sous sa surveillance.

*« **entourage de...** » à notre avis, œuvre de la période de l'artiste et dans laquelle on remarque une influence.

*« **disciple de...** » à notre avis, œuvre exécutée dans le style de l'artiste mais pas nécessairement par l'un de ses élèves.

*« **à la manière de...** » à notre avis, œuvre exécutée dans le style de l'artiste mais d'une date plus récente.

*« **d'après...** » à notre avis, une copie (quelle qu'en soit la date) d'une œuvre de l'auteur.

*« **signé...** »/ « **daté...** »/ « **inscrit...** » à notre avis, l'œuvre a été signée/datée/dotée d'une inscription par l'artiste. L'addition d'un point d'interrogation indique un élément de doute.

*« **avec signature...** »/ « **avec date...** »/ « **avec inscription...** » à notre avis, la signature/la date/l'inscription sont de la main de quelqu'un d'autre que l'artiste.

La date donnée pour les gravures de maîtres anciens, modernes et contemporains, est la date (ou la date approximative lorsque précédée du préfixe « vers ») à laquelle la matrice a été travaillée et pas nécessairement la date à laquelle l'œuvre a été imprimée ou publiée.

* Ce terme et sa définition dans la présente explication des pratiques de catalogage sont des déclarations réservées sur la paternité de l'œuvre. Si l'utilisation de ce terme repose sur une étude attentive et représente l'opinion de spécialistes, Christie's et le vendeur n'assument aucun risque ni aucune responsabilité en ce qui concerne l'authenticité de la qualité d'auteur de tout **lot** du présent catalogue décrit par ce terme, la **Garantie d'authenticité** ne s'appliquant pas en ce qui concerne les **lots** décrits à l'aide de ce terme.



A CUSTOM SHINY BRAISE & GÉRANIUM POROSUS CROCODILE BIRKIN 30
WITH BRUSHED GOLD HARDWARE
HERMÈS, 2015
GRADE 1
€ 40,000-45,000

HANDBAGS & ACCESSORIES

Paris, 12 December 2017

VIEWING

8-12 December 2017
9 avenue Matignon
75008 Paris

CONTACT

Lucile Andreani
landreani@christies.com
+33 (0)1 40 76 72 49

CHRISTIE'S



MAITRE DE L'ENEIDE, LIMOGES, VERS 1530-1535
PAIRE DE PLAQUES EMAILLEES

22,5 x 20,4 cm.

ANCIENNE COLLECTION MONSIEUR ET MADAME KAHN-SRIBER
200 000-300 000 €

THE EXCEPTIONAL SALE

Paris, 28 novembre 2017

EXPOSITION

25-28 Novembre 2017
9 avenue Matignon
75008 Paris

CONTACT

Stéphanie Joachim
sjoachim@christies.com
+33 (0)1 40 76 85 67

CHRISTIE'S



A GREEK GOLD FINGER RING
HELLENISTIC PERIOD, CIRCA LATE 4TH CENTURY B.C.

ANTIQUITIES

London, King Street, 6 December 2017

VIEWING

1-5 December 2017
8 King Street
London SW1Y 6QT

CONTACT

Laetitia Delaloye
ldelaloye@christies.com
+44 (0)207 752 3018

CHRISTIE'S



BRENT WADDEN (NÉ EN 1979)

Alignment #2

laine et coton tissés à la main et acrylique sur toile

170 x 165 cm. Réalisé en 2012.

€40,000-60,000

ART CONTEMPORAIN

VENTE DU JOUR

Paris, 6 décembre 2017

EXPOSITION

2-5 décembre 2017

9 avenue Matignon

75008 Paris

CONTACT

Etienne Sallon

esallon@christies.com

+33 (0)1 40 76 86 03

CHRISTIE'S

ENTREPOSAGE ET ENLÈVEMENT DES LOTS

TABLEAUX ET OBJETS PETIT FORMAT

Tous les lots vendus seront conservés dans nos locaux
au 9, avenue Matignon, 75008 Paris.

INDEX

B

BELPERRON, SUZANNE, 190, 191, 192, 193
BOIVIN, RENÉ, 21, 22, 23, 24, 25, 26, 27
BOUCHERON, 83, 113, 172, 182
BUCCELLATI, 110
BUCCELLATI, FEDERICO, 132
BUCCELLATI, MARIO, 130
BULGARI, 82, 84, 85, 87, 90, 91, 92, 102,
106, 108, 115, 122, 124, 177, 180

C

CARTIER, 1, 17, 18, 20, 31, 32, 33, 34, 35,
36, 112, 114, 153, 155, 157, 159,
160, 168
CHANEL, 137
CHAUMET, 175
CHOPARD, 156
CUSI, 178

F

FRED, 46

J

JAEGER LECOULTRE, 81

L

LALAOUNIS, ILIAS, 119
LALIQUE, RENÉ, 78
LANGE, 97

P

PATEK PHILIPPE, 77
PIAGET, 28, 30

O

OMÉGA, 54

R

ROLEX, 140

T

TEMPLIER, RAYMOND, 64
TIFFANY & CO., 6, 93

V

VACHERON CONSTANTIN, 54
VAN CLEEF & ARPELS, 2, 4, 27, 29, 45,
108, 152, 167, 198

W

WEINGRILL, 129
WIESE, 80

FINE JEWELS

MARDI 5 DÉCEMBRE 2017 À 14H

9, avenue Matignon, 75008 Paris

CODE : MARGUERITE

NUMÉRO : 14789

(Les coordonnées apparaissant sur la preuve d'exportation doivent correspondre aux noms et adresses des professionnels facturés. Les factures ne pourront pas être modifiées après avoir été imprimées.)

LAISSER DES ORDRES D'ACHAT EN LIGNE
SUR CHRISTIES.COM

PALIER D'ENCHÈRES

Les enchères commencent généralement en dessous de l'estimation basse et augmentent par paliers (paliers d'enchères) de jusqu'à 10 pour cent. Le commissaire-priseur décidera du moment où les enchères doivent commencer et des paliers d'enchères. Les ordres d'achat non conformes aux paliers d'enchères ci-dessous peuvent être abaissés à l'intervalle d'enchères suivant.

de 100 à 2 000 €	par 100 €
de 2 000 à 3 000 €	par 200 €
de 3 000 à 5 000 €	par 200, 500, 800 €
de 5 000 à 10 000 €	par 500 €
de 10 000 à 20 000 €	par 1 000 €
de 20 000 à 30 000 €	par 2 000 €
de 30 000 à 50 000 €	par 2 000, 5 000, 8 000 €
de 50 000 à 100 000 €	par 5 000 €
de 100 000 à 200 000 €	par 10 000 €
au dessus de 200 000 €	à la discrétion du commissaire-priseur habilité.

Le commissaire-priseur est libre de varier les paliers d'enchères au cours des enchères.

- Je demande à Christie's d'enchérir sur les lots indiqués jusqu'à l'enchère maximale que j'ai indiquée pour chaque lot.
- En plus du prix d'adjudication (« **prix marteau** ») l'acheteur accepte de nous payer des frais acheteur de 25% H.T. (soit 26.375% T.T.C. pour les livres et 30% T.T.C. pour les autres **lots**) sur les premiers €150.000 ; 20% H.T. (soit 21.10% T.T.C. pour les livres et 24% T.T.C. pour les autres **lots**) au-delà de €150.000 et jusqu'à €2.000.000 et 12,5% H.T. (soit 13.1875% T.T.C. pour les livres et 15% T.T.C. pour les autres **lots**) sur toute somme au-delà de €2.000.000. Pour les ventes de vin, les frais à la charge de l'acquéreur s'élèvent à 17,5% H.T. (soit 21% T.T.C.).
- J'accepte d'être lié par les Conditions de vente imprimées dans le catalogue.
- Je comprends que si Christie's reçoit des ordres d'achat sur un lot pour des montants identiques et que lors de la vente ces montants sont les enchères les plus élevées pour le lot, Christie's vendra le lot à l'enchérisseur dont elle aura reçu et accepté l'ordre d'achat en premier.
- Les ordres d'achat soumis sur des lots « sans prix de réserve » seront, à défaut d'enchère supérieure, exécutés à environ 50 % de l'estimation basse ou au montant de l'enchère si elle est inférieure à 50 % de l'estimation basse.

Je comprends que le service d'ordres d'achat de Christie's est un service gratuit fourni aux clients et que, bien que Christie's fasse preuve de toute la diligence raisonnable possible, Christie's déclinera toute responsabilité en cas de problèmes avec ce service ou en cas de pertes ou de dommages découlant de circonstances hors du contrôle raisonnable de Christie's.

Résultats des enchères : +33 (0)1 40 76 84 13

FORMULAIRE D'ORDRE D'ACHAT

Christie's Paris

Les ordres d'achat doivent être reçus au moins 24 heures avant le début de la vente aux enchères.

Christie's confirmera toutes les enchères reçues par fax par retour de fax. Si vous n'avez pas reçu de confirmation dans le délai d'un jour ouvré, veuillez contacter le Département des enchères.

Tél. : +33 (0) 1 40 76 84 13 - Fax : +33 (0) 1 40 76 85 51 - en ligne : www.christies.com

14789

Numéro de Client (le cas échéant)

Numéro de vente

Nom de facturation (en caractères d'imprimerie)

Adresse

Code postal

Téléphone en journée

Téléphone en soirée

Fax (Important)

Email

Veuillez cocher si vous ne souhaitez pas recevoir d'informations à propos de nos ventes à venir par e-mail

J'AI LU ET COMPRIS LE PRESENT FORMULAIRE D'ORDRE D'ACHAT ET LES CONDITIONS DE VENTE - ACCORD DE L'ACHETEUR

Signature

Si vous n'avez jamais participé à des enchères chez Christie's, veuillez joindre des copies des documents suivants. Personnes physiques : Pièce d'identité avec photo délivrée par un organisme public (permis de conduire, carte nationale d'identité ou passeport) et, si votre adresse actuelle ne figure pas sur votre pièce d'identité, un justificatif de domicile récent, par exemple une facture d'eau ou d'électricité ou un relevé bancaire. Sociétés : Un certificat d'immatriculation. Autres structures commerciales telles que les fiducies, les sociétés off-shore ou les sociétés de personnes : veuillez contacter le Département Conformité au +33 (0)1 40 76 84 13 pour connaître les informations que vous devez fournir. Si vous êtes enregistré pour enchérir pour le compte de quelqu'un qui n'a jamais participé à des enchères chez Christie's, veuillez joindre les pièces d'identité vous concernant ainsi que celles de la personne pour le compte de qui vous allez prendre part aux enchères, ainsi qu'un pouvoir signé par la personne en question. Les nouveaux clients, les clients qui n'ont pas fait d'achats auprès d'un bureau de Christie's au cours des deux dernières années et ceux qui souhaitent dépenser plus que les fois précédentes devront fournir une référence bancaire.

VEUILLEZ ÉCRIRE DISTINCTEMENT EN CARACTÈRES D'IMPRIMERIE

Numéro de lot
(dans l'ordre)

Enchère maximale EURO
(hors frais de vente)

Numéro de lot
(dans l'ordre)

Enchère maximale EURO
(hors frais de vente)

Si vous êtes assujéti à la VAT/IVA/TVA/BTW/MWST/MOMS intracommunautaire, Veuillez indiquer votre numéro :

SALLES DE VENTES INTERNATIONALES, BUREAUX DE REPRÉSENTATION EUROPÉENS, CONSULTANTS ET AUTRES SERVICES DE CHRISTIE'S

ARGENTINE
BUENOS AIRES
+54 11 43 93 42 22
Cristina Carlisle

AUSTRALIE
SYDNEY
+61 (0)2 9326 1422
Ronan Sulich

AUTRICHE
VIENNE
+43 (0)1 533 881214
Angela Bailou

BELGIQUE
BRUXELLES
+32 (0)2 512 88 30
Roland de Lathuy

BRESIL
SÃO PAULO
+5511 3061 2576
Nathalie Lenci

CHILI
SANTIAGO
+56 2 22631642
Denise Ratinoff
de Lira

COLOMBIE
BOGOTA
+571 635 54 00
Juanita Madrian

DANEMARK
COPENHAGEN
+45 3962 2377
Birgitta Hillingsø
(Consultant)
+ 45 2612 0092
Rikke Juel Brandt
(Consultant)

FINLANDE
ET ETATS BALTES
HELSINKI
+358 40 5837945
Barbro Schauman
(Consultant)

FRANCE
DÉLÉGÉS RÉGIONAUX
CENTRE, AUVERGNE,
LIMOUSIN ET BOURGOGNE
+33 (0)6 10 34 44 35
Marine Desproges-Gotteron

BRETAGNE, PAYS DE LA
LOIRE & NORMANDIE
+33 (0)6 09 44 90 78
Virginie Gregory

GRAND EST
+33 (0)6 07 16 34 25
Jean-Louis Janin Daviet

NORD-PAS DE CALAIS
+33 (0)6 09 63 21 02
Jean-Louis Brémits

-PARIS
+33 (0)1 40 76 85 85

POITOU-CHARENTE

AQUITAINE
+33 (0)5 56 81 65 47
Marie-Cécile Moueix

PROVENCE -
ALPES CÔTE D'AZUR
+33 (0)6 71 99 97 67
Fabienne Albertini-Cohen

RHÔNE ALPES
+ 33 (0) 6 30 73 67 17
Françoise Papapietro

ALLEMAGNE
DÜSSELDORF
+49 (0)21 14 91 59 352
Arno Verkade

FRANCFORT
+49 170 840 7950
Natalie Radziwill

HAMBOURG
+49 (0)40 27 94 073
Christiane GrafIn
zu Rantzau

MUNICH
+49 (0)89 24 20 96 80
Marie Christine GrafIn Hryn

STUTTGART
+49 (0)71 12 26 96 99
Eva Susanne
Schweizer

INDE
MUMBAI
+91 (22) 2280 7905
Sonal Singh

INDONESIE
JAKARTA
+62 (0)21 7278 6268
Charmie Hamami

ISRAEL
TEL AVIV
+972 (0)3 695 0695
Roni Gilat-Baharaff

ITALIE
MILAN
+39 02 303 2831
Cristiano De Lorenzo

ROME
+39 06 686 3333
Marina Cicogna

ITALIE DU NORD
+39 348 3131 021
Paola Gradi
(Consultant)

TURIN
+39 347 2211 541
Chiara Massimello
(Consultant)

VENISE
+39 041 277 0086
Bianca Arrivabene Valenti
Gonzaga (Consultant)

BOLOGNE
+39 051 265 154
Benedetta Possati Vittori
Veneti (Consultant)

GÈNES
+39 010 245 3747
Rachele Guicciardi
(Consultant)

FLORENCE
+39 055 219 012
Alessandra Niccolini di
Camugliano (Consultant)

CENTRE & ITALIE DU SUD
+39 348 520 2974
Alessandra Allaria
(Consultant)

JAPON
TOKYO
+81 (0)3 6267 1766
Chie Banta

MALAISIE
KUALA LUMPUR
+65 6735 1766
Nicole Tee

MEXICO
MEXICO CITY
+52 55 5281 5546
Gabriela Lobo

MONACO
+377 97 97 11 00
Nancy Dotta

PAYS-BAS
-AMSTERDAM
+31 (0)20 57 55 255
Arno Verkade

NORVÈGE
OSLO
+47 949 89 294
Cornelia Svedman
(Consultant)

REPUBLIQUE POPULAIRE
DE CHINE
PEKIN
+86 (0)10 8583 1766

-HONG KONG
+852 2760 1766

-SHANGHAI
+86 (0)21 6355 1766

PORTUGAL
LISBONNE
+351 919 317 233
Mafalda Pereira Coutinho
(Consultant)

RUSSIE
MOSCOU
+7 495 937 6364
+44 20 7389 2318
Zain Talyarkhan

SINGAPOUR
SINGAPOUR
+65 6735 1766
Nicole Tee

AFRIQUE DU SUD
LE CAP
+27 (21) 761 2676
Juliet Lomberg
(Independent Consultant)

DURBAN &
JOHANNESBURG
+27 (31) 207 8247
Gillian Scott-Berning
(Independent Consultant)

CAP OCCIDENTAL
+27 (44) 533 5178
Annabelle Corynham
(Independent Consultant)

CORÉE DU SUD
SÉOUL
+82 2 720 5266
Jun Lee

ESPAGNE
MADRID
+34 (0)91 532 6626
Carmen Schjaer
Dalia Padilla

SUÈDE
STOCKHOLM
+46 (0)73 645 2891
Claire Ahman (Consultant)
+46 (0)70 3369 201
Louise Dylén (Consultant)

SUISSE
-GENÈVE
+41 (0)22 319 1766
Eveline de Proyart

-ZURICH
+41 (0)44 268 1010
Jutta Nixdorf

TAIWAN
TAIPEI
+886 2 2736 3356
Ada Ong

THAÏLANDE
BANGKOK
+66 (0)2 652 1097
Benjawan Uraisraivan

TURQUIE
ISTANBUL
+90 (532) 558 7514
Eda Kehale Argün
(Consultant)

ÉMIRATS ARABES UNIS
-DUBAI
+971 (0)4 425 5647

GRANDE-BRETAGNE
LONDRES
+44 (0)20 7839 9060

NORD
+44 (0)20 3219 6010
Thomas Scott

NORD OUEST ET PAYS
DE GALLE
+44 (0)20 7752 3033
Jane Blood

SUD
+44 (0)1730 814 300
Mark Wrey

ÉCOSSE
+44 (0)131 225 4756
Bernard Williams
Robert Lagneau
David Bowes-Lyon (Consultant)

ÎLE DE MAN
+44 (0)20 7389 2032

ÎLES DE LA MANCHE
+44 (0)20 7389 2032

IRLANDE
+353 (0)87 638 0996
Christine Ryall (Consultant)

ÉTATS UNIS
CHICAGO
+1 312 787 2765
Catherine Busch

DALLAS
+1 214 599 0735
Caperia Ryan

HOUSTON
+1 713 802 0191
Jessica Phifer

LOS ANGELES
+1 310 385 2600
Sonya Roth

MIAMI
+1 305 445 1487
Jessica Katz

-NEW YORK
+1 212 636 2000

SAN FRANCISCO
+1 415 982 0982
Ellanor Notides

SERVICES LIÉS AUX VENTES
COLLECTIONS
INSTITUTIONNELLES
Tel: +44 (0)20 7389 2548
Email: norchard@christies.com

SERVICES FINANCIERS
Tel: +44 (0)20 7389 2624
Fax: +44 (0)20 7389 2204

HÉRITAGE ET TAXES
Tel: +44 (0)20 7389 2101
Fax: +44 (0)20 7389 2300
Email: rcomnett@christies.com

COLLECTIONS PRIVÉES ET
"COUNTRY HOUSE SALES"
Tel: +44 (0)20 7389 2343
Fax: +44 (0)20 7389 2225
Email: awaters@christies.com

MUSÉES, GRANDE-BRETAGNE
Tel: +44 (0)20 7389 2570
Email: llindsay@christies.com

INVENTAIRES
Tel: +44 (0)20 7389 2464
Fax: +44 (0)20 7389 2038
Email: mwrey@christies.com

AUTRES SERVICES

CHRISTIE'S EDUCATION
LONDRES
Tel: +44 (0)20 7665 4350
Fax: +44 (0)20 7665 4351
Email: london@christies.edu

NEW YORK
Tel: +1 212 355 1501
Fax: +1 212 355 7370
Email: newyork@christies.edu

HONG KONG
Tel: +852 2978 6768
Fax: +852 2525 3856
Email: hongkong@christies.edu

CHRISTIE'S FINE ART STORAGE
SERVICES
NEW YORK
+1 212 974 4570
Email: newyork@cfass.com
SINGAPOUR
Tel: +65 6543 5252
Email: singapore@cfass.com

CHRISTIE'S INTERNATIONAL
REAL ESTATE
NEW YORK
Tel: +1 212 468 7182
Fax: +1 212 468 7141
Email: info@christiesrealestate.com

LONDRES
Tel: +44 20 7389 2551
Fax: +44 20 7389 2168
Email: info@christiesrealestate.com

HONG KONG
Tel: +852 2978 6788
Fax: +852 2973 0799
Email: info@christiesrealestate.com

Renseignements - Merci de bien vouloir appeler la salle de vente ou le bureau de représentation email - info@christies.com
La liste exhaustive de nos bureaux se trouve sur christies.com

CHRISTIE'S

CHRISTIE'S INTERNATIONAL PLC

François Pinault, Chairman
Patricia Barbizet, Deputy Chairwoman
Guillaume Cerutti, Chief Executive Officer
Jussi Pylkkänen, Global President
Stephen Brooks, Deputy Chief Executive Officer
François Curiel, Chairman, Europe & Asia
Loïc Brivezac, Gilles Erulin, Gilles Pagniez
Héloïse Temple-Boyer
Sophie Carter, Company Secretary

INTERNATIONAL CHAIRMEN

Stephen Lash, Chairman Emeritus, Americas
The Earl of Snowdon, Honorary Chairman, EMERI
Charles Cator, Deputy Chairman, Christie's Int.
Xin Li, Deputy Chairwoman, Christie's Int.

CHRISTIE'S EUROPE, MIDDLE EAST, RUSSIA AND INDIA (EMERI)

François Curiel, Chairman
Prof. Dr. Dirk Boll, President
Bertold Mueller, Managing Director,
Continental Europe, Middle East, Russia & India

SENIOR DIRECTORS, EMERI

Zoe Ainscough, Simon Andrews, Mariolina Bassetti,
Ellen Berkeley, Jill Berry, Giovanna Bertazzoni,
Edouard Boccon-Gibod, Peter Brown, Olivier Camu,
Karen Carroll, Sophie Carter, Karen Cole, Robert
Copley, Paul Cutts, Isabelle de La Bruyere,
Roland de Lathuy, Eveline de Proyart, Leila de Vos,
Julia Delves Broughton, Harriet Drummond,
Adele Falconer, David Findlay, Margaret Ford,
Edmond Francey, Daniel Gallen, Roni Gilat-Baharaff,
Philip Harley, James Hastie, Karl Hermanns,
Rachel Hilderley, Nick Hough, Michael Jeha,
Donald Johnston, Erem Kassim-Lakha,
Nicholas Lambourn, William Lorimer,
Catherine Manson, Jeremy Morrison,
Nicholas Orchard, Francis Outred, Henry Pettifer,
Steve Phipps, Will Porter, Paul Raison,
Christiane zu Rantzau, Tara Rastrick, Amjad Rauf,
François de Ricqlès, William Robinson, Orlando Rock,
Matthew Rubinger, Andreas Rumbler, Francis Russell,
Tim Schmelcher, John Stainton, Nicola Steel,
Aline Sylla-Walbaum, Sheridan Thompson,
Alexis de Tiesenhausen, Jay Vincze, Andrew Ward,
David Warren, Andrew Waters, Nicholas White,
Harry Williams-Bulkeley, Mark Wrey, André Zlattinger

CHRISTIE'S ADVISORY BOARD, EUROPE

Pedro Girao, Chairman,
Arpad Busson, Kemal Has Cingillioglu,
Genevra Elkann, I. D. Fürstin zu Fürstenberg,
Laurence Graff, H.R.H. Prince Pavlos of Greece,
Marquesa de Bellavista Mrs Alicia Kopolowitz,
Robert Manoukian, Rosita, Duchess of Marlborough,
Countess Daniela Memmo d'Amelio,
Usha Mittal, Çiğdem Simavi

CHRISTIE'S FRANCE

CHAIRMAN'S OFFICE, FRANCE
François de Ricqlès, Président,
Edouard Boccon-Gibod, Directeur Général
Géraldine Lenain
Pierre Martin-Vivier

DIRECTORS, FRANCE

Stijn Alsteens, Laëtitia Bauduin,
Bruno Claessens, Tudor Davies,
Isabelle d'Amécourt, Sonja Ganne,
Lionel Gosset, Anika Guntrum, Olivier Lefeuvre,
Adrien Legendre, Pauline De Smedt,
Simon de Monicault, Élodie Morel,
Marie-Laurence Tixier

COMMISSAIRES-PRISEURS HABILITÉS

François Curiel,
Camille de Foresta,
Victoire Gineste,
Lionel Gosset,
Adrien Meyer,
François de Ricqlès,
Marie-Laurence Tixier

CONSEIL DE CHRISTIE'S FRANCE

Jean Gueguinou, Président,
José Alvarez, Patricia Barbizet,
Jeanne-Marie de Broglie, Florence de Botton,
Béatrice de Bourbon-Siciles,
Isabelle de Courcel, Jacques Grange,
Terry de Gunzburg, Hugues de Guitaut,
Guillaume Houzé, Roland Lepic,
Christiane de Nicolay-Mazery,
Hélie de Noailles, Christian de Pange,
Maryvonne Pinault, Sylvie Winckler



CHRISTIE'S

9 AVENUE MATIGNON 75008 PARIS